
Prevenzione e comfort

Ausili per garantire un riposo comodo
e tutti gli accessori per assicurare
la massima prevenzione per la persona allettata



Prevenzione e comfort

In questa sezione presentiamo una selezione di materassi, cuscini, fodere ed altri ausili per la prevenzione e il trasferimento che potranno essere d'aiuto nella prevenzione e nella cura delle lesioni da decubito.

Per ogni prodotto sono state riportate le caratteristiche tecnico-costruttive ed i materiali impiegati, e per gli ausili antidecubito abbiamo aggiunto anche una valutazione delle capacità dell'ausilio di distribuire le pressioni, di ridurre le forze di taglio, frizione e macerazione, ed indicazioni relative alla praticità d'uso e manutenzione. Ove possibile abbiamo inserito un'indicazione sulla valutazione delle caratteristiche del prodotto in relazione alla capacità dell'ausilio di:

- distribuire le pressioni: se l'ausilio lascia affondare il corpo in appoggio, aumentando la superficie di contatto;
- ridurre le forze di taglio e frizione: quanto l'ausilio riesce a deformarsi a fronte di sollecitazioni da parte del paziente o del caregiver;
- traspirazione: quanto riesce a diminuire il tasso di umidità.

Abbiamo di conseguenza indicato anche una valutazione generale, identificando un livello di efficacia sulla base della Scala NORTON:

- se il punteggio ottenuto è maggiore di 16 il paziente è a rischio BASSO;
- se il punteggio ottenuto è compreso tra 13 e 15 il paziente è a rischio MEDIO;
- se il punteggio ottenuto è inferiore a 12 il paziente è a rischio ALTO;

...e una valutazione sulla base della Scala BRADEN:

- se il punteggio è compreso tra 20 e 17 il paziente è a rischio BASSO;
- se il punteggio è compreso tra 16 e 13 il paziente è a rischio MEDIO;
- se il punteggio è inferiore a 13 il paziente è a rischio ALTO.

Attenzione

Vi ricordiamo che i prodotti antidecubito, anche se di massima efficacia, non eliminano mai totalmente, da soli, il rischio di lesioni e devono essere pertanto sempre associati ad un'adeguata assistenza ed a corretti comportamenti preventivi.

Per ricevere tutti i consigli, scarica nella sezione Cataloghi del nostro sito il Manuale dell'utente "Cura ed assistenza della persona allettata, le lesioni da decubito".

Materasso Sofcare Level 1

SOFTCARE LEVEL 1 è un confortevole ausilio antidecubito formato da una fodera altamente traspirante imbottita in fibra cava siliconata, preventivo per pazienti a rischio medio in condizioni fisiche generali discrete.

Molto comodo per il paziente, è leggero, maneggevole e molto semplice da gestire: viene impiegato sopra il normale materasso ed offre una sensazione di grande comfort alla persona.

Grazie alla sua struttura si adatta perfettamente ai movimenti dei letti articolati.

La fodera è realizzata in tessuto traspirante e contiene fibra cava "siliconata", un procedimento che permette alle fibre di "scivolare" le une sulle altre senza ammassarsi sui lati del materasso, ma assicurando sempre una buona elasticità alla superficie.

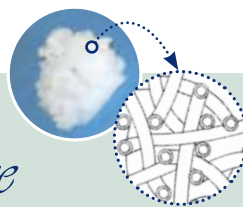
L'alta adattabilità di questa superficie all'appoggio della persona assicura, quindi, sia un buon affondamento del corpo, con conseguente diminuzione della pressione, sia una perfetta capacità di reazione alle sollecitazioni dovute ai movimenti, che vengono assorbite per evitare i danni da frizione e forze di taglio.

La fibra, inoltre, assicura un ottimo livello di traspirazione poiché non è una massa compatta ma un reticolo di fibre in grado di trasportare aria durante i micromovimenti.

È molto ben accettato dalla persona, che -data la gradevolezza e l'aspetto poco medicalizzato- lo considera come un eccellente aiuto per aumentare il comfort, contribuendo a ridurre il disagio e le sensazioni di dolore derivanti dal contatto con superfici più compatte.

Attenzione!

- Il prodotto viene già fornito completo di fodera in cotone sanforizzato, altamente traspirante. Tuttavia, per particolari esigenze il prodotto può essere integrato con una delle soprafondere impermeabili della nostra gamma, che assicurano il mantenimento di tutte le sue caratteristiche di prevenzione.



Sofcare

Fiocchi di fibra cava siliconata:
microscopici tubicini rivestiti in silicone
che conferiscono elasticità straordinaria
ed ottima traspirabilità al supporto.
La fibra cava siliconata dei nostri materassi
ha un alto denaraggio (17 denari).

Valutazione tecnica-funzionale

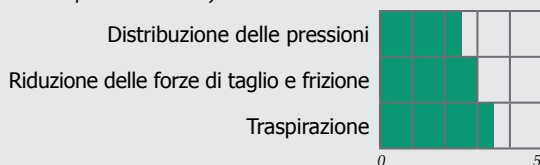
(realizzazione dipartimento Fumagalli - Ricerca&Sviluppo)

Eccellente comfort, ottima praticità.

Diminuzione della compressione: le prove effettuate secondo le disposizioni del protocollo di Calgary, indicano come presidio antidecubito di buona efficacia: efficace nel ridurre macerazione, danni da frizioni e forze di taglio.

Indici di performance

(valutazione con punteggio da 0 a 5 in base agli strumenti di misurazione a disposizione e ai protocolli interni)

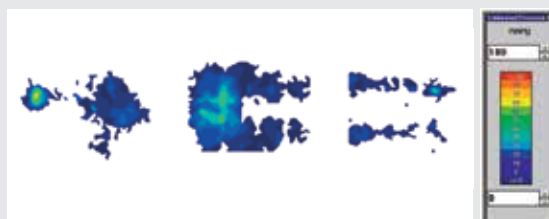


Test per il rilevamento delle pressioni

(effettuato con sistema Tek Scan secondo le disposiz. del protocollo Calgary)

La scala di riferimento indica il rapporto tra l'intensità dei picchi di pressione di interfaccia e la tonalità del colore di riferimento.

I colori indicano una pressione di bassa intensità associata al colore blu, ed una pressione di maggiore intensità associata al colore rosso (oltre i 100 mmHg, come da scala).



Caratteristiche funzionali

Ausilio antidecubito utilizzabile sopra materassi di basso spessore per prevenire lesioni da decubito in pazienti allettati a rischio medio, poiché lo strato di fibra cava siliconata assicura una pressione di contatto tale da diminuire i rischi di occlusione capillare prolungata in soggetti a ridotta mobilità.

L'alta adattabilità all'appoggio della persona e la sua capacità di deformarsi a fronte delle sollecitazioni dovute a spostamenti del paziente o a scivolamento (quando ad esempio si alza la testiera del letto) consente di ridurre i rischi di frizione e forze di taglio. La fibra è contenuta in una fodera in cotone, che assicura una permeabilità all'aria tale da evitare i danni da macerazione; la fibra, infatti, ha un livello di traspirabilità elevato grazie al fatto che non è una massa solida e compatta, ma un reticolo di fibre in grado di trasportare aria durante i micromovimenti, e il cotone della fodera è altamente traspirante per mantenere inalterate le caratteristiche dell'imbottitura.

Caratteristiche costruttive e materiali

Realizzato con 4,7 kg di fibra cava, una quantità idonea a permettere l'affondamento del corpo, inserita in una fodera di cotone sanforizzato, traspirante.

La fibra utilizzata è cava, di alto e costante denaraggio (17 denari) e siliconata in filo; questo assicura alta elasticità e facilità di scivolamento delle fibre l'una sull'altra, per evitare l'ammassamento e mantenere costanti le proprietà del sovrmaterasso.

Codici e misure

614000 dimensioni cm 195x85x8h

Quantità di fibra cava siliconata: kg 4,7

Materasso Softcare Level 3

SOFTCARE LEVEL 3 è un materasso antidecubito costituito da una serie di tubolari imbottiti in fibra cava siliconata alloggiati in una fodera traspirante; è preventivo per pazienti a rischio alto e curativo per pazienti con accenno di lesione in condizioni fisiche generali discrete, utilizzabile come materasso per persone di peso non elevato o come sovrasmaterasso, sopra un materasso preferibilmente in espanso, per persone con peso superiore ai 60 kg.

È un materasso molto comodo e confortevole per il paziente, maneggevole e molto semplice da gestire per gli assistenti.

I cilindri trasversali sono foderati in cotone sanforizzato, traspirante, e contengono fibra cava siliconata, un procedimento che permette alle fibre di "scivolare" le une sulle altre senza ammassarsi sui lati del materasso, ma assicurando sempre una buona elasticità alla superficie.

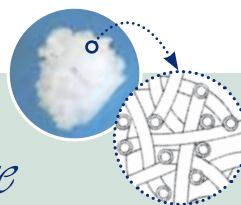
I cilindri sono inseriti in una fodera, anch'essa in cotone traspirante, dotata dei necessari alloggiamenti per mantenere i tubolari nella giusta posizione anche durante le movimentazioni, come ad esempio quando si alza la testiera del letto.

L'alta adattabilità di questo materasso all'appoggio della persona è data, quindi, sia dall'affondamento del corpo, con conseguente diminuzione della pressione, sia dalla capacità di deformazione dei tubolari contenenti la fibra, che sono in grado di assorbire le sollecitazioni dovute ai movimenti ed evitare i danni da frizioni e forze di taglio.

La fibra, inoltre, assicura un ottimo livello di traspirazione poiché non è una massa compatta ma un reticolo di fibre in grado di trasportare aria durante i micromovimenti.

Attenzione!

- Il materasso viene già fornito completo di fodera in cotone sanforizzato, altamente traspirante. Tuttavia, per particolari esigenze il materasso può essere integrato con una delle soprafondere impermeabili della nostra gamma, che assicurano il mantenimento di tutte le sue caratteristiche di prevenzione.



Softcare

Fiocchi di fibra cava siliconata:
microscopici tubicini rivestiti in silicone
che conferiscono elasticità straordinaria
ed ottima traspirabilità al supporto.
La fibra cava siliconata dei nostri materassi
ha un alto denaraggio (17 denari).

Valutazione tecnica-funzionale

(realizzazione dipartimento Fumagalli - Ricerca&Sviluppo)

Eccellente comfort, ottima praticità, molto traspirante e dalla grande capacità di deformazione a seguito dei movimenti del paziente, per prevenire frizioni e forze di taglio.

Diminuzione della compressione: le prove effettuate secondo le disposizioni del protocollo di Calgary, lo indicano come presidio antidecubito di efficacia piuttosto alta, idoneo a persone con rischio piuttosto marcato (17-13 punti Braden; 16-12 punti Norton).

Indici di performance

(valutazione con punteggio da 0 a 5 in base agli strumenti di misurazione a disposizione e ai protocolli interni)

Distribuzione delle pressioni	■	■	■	■	■
Riduzione delle forze di taglio e frizione	■	■	■	■	■
Traspirazione	■	■	■	■	■
	0				5

Test per il rilevamento delle pressioni

(effettuato con sistema Tek Scan secondo le disposiz. del protocollo Calgary)

La scala di riferimento indica il rapporto tra l'intensità dei picchi di pressione di interfaccia e la tonalità del colore di riferimento.

I colori indicano una pressione di bassa intensità associata al colore blu, ed una pressione di maggiore intensità associata al colore rosso (oltre i 100 mmHg, come da scala).



Caratteristiche funzionali

Ausilio antidecubito utilizzabile in sostituzione del materasso o sopra materassi di basso spessore per prevenire lesioni da decubito in pazienti allettati a rischio alto: lo strato di fibra cava siliconata assicura una pressione di contatto tale da diminuire i rischi conseguenti ad una occlusione capillare prolungata in soggetti a ridotta mobilità.

L'alta adattabilità all'appoggio della persona e la sua capacità di deformarsi a fronte delle sollecitazioni dovute a spostamenti del paziente o scivolamento (quando ad esempio si alza la testiera del letto) consente di ridurre i rischi di frizioni e forze di taglio.

I tubolari contenenti la fibra, realizzati in cotone, assicurano una permeabilità all'aria tale da evitare i danni da macerazione; la fibra, infatti, ha un livello di traspirabilità elevato grazie al fatto che non è una massa solida e compatta, ma un reticolo di fibre in grado di trasportare aria durante i micromovimenti e il cotone della fodera è altamente traspirante per mantenere inalterate le caratteristiche dell'imbottitura.

Caratteristiche costruttive e materiali

Materasso antidecubito realizzato con 13 inserti in cotone sanforizzato contenenti fibra cava siliconata; dotato di fodera esterna in puro cotone sanforizzato con appositi alloggiamenti per contenere i cilindri.

La fibra utilizzata è cava, di alto e costante denaraggio (17 denari) e siliconata in filo; questo assicura alta elasticità e facilità di scivolamento delle fibre una sull'altra, per evitare l'ammassamento e mantenere costanti le proprietà del materasso.

Codici e misure

614200 dimensioni cm 195x85x13h

Quantità di fibra cava siliconata: kg 6

Materasso

Sofcare Level 5 e 7

SOFTCARE LEVEL 5 e SOFTCARE LEVEL 7 sono materassi antidecubito costituiti da una serie di tubolari imbottiti in fibra cava siliconata alloggiati in una fodera traspirante.

Hanno efficacia decisamente alta; sono pertanto preventivi per pazienti a rischio alto ma sono anche adatti a pazienti con lesioni in atto, in condizioni fisiche generali discrete. Entrambi sono materassi molto confortevoli per il paziente, maneggevoli e molto semplici da gestire per gli assistenti. I cilindri trasversali sono foderati in cotone sanforizzato, traspirante, e contengono fibra cava siliconata, un procedimento che permette alle fibre di "scivolare" le une sulle altre senza ammassarsi tra loro o ai lati del materasso, ma assicurando sempre una buona elasticità alla superficie. I cuscini sono inseriti in una fodera, anch'essa in cotone traspirante, dotata dei necessari alloggiamenti per mantenere i tubolari nella giusta posizione anche durante le movimentazioni, come ad esempio quando si alza la testiera del letto. L'alta adattabilità di questo materasso all'appoggio della persona è data, quindi, sia dall'affondamento del corpo, con conseguente diminuzione della pressione, sia dalla capacità di deformazione dei tubolari contenenti la fibra, che sono in grado di assorbire le sollecitazioni dovute ai movimenti ed evitare i danni da frizione e forze di taglio. La fibra, inoltre, assicura un ottimo livello di traspirazione poiché non è una massa compatta ma un reticolo di fibre in grado di trasportare aria durante i micromovimenti. Supporti in espanso migliorano le performances di questi materassi, la cui efficacia è la più elevata tra quelli appartenenti alla stessa tipologia (materassi in fibra cava, ad inserti asportabili). Entrambi sono disponibili anche nella versione ignifuga.

Attenzione!

I materassi vengono già forniti completi di fodera in cotone sanforizzato, altamente traspirante. Tuttavia, per particolari esigenze i materassi possono essere integrati con una delle soprafodere impermeabili della nostra gamma, che assicurano il mantenimento di tutte le sue caratteristiche di prevenzione.



Valutazione tecnica-funzionale

(realizzazione dipartimento Fumagalli - Ricerca&Sviluppo)

Eccellente comfort, ottima praticità, molto traspirante e dalla consistenza molto soffice con grande capacità di deformazioni rispetto ai movimenti del paziente, per prevenire frizioni e forze di taglio: contribuisce a dare al paziente sollievo e tranquillità. Diminuzione della compressione: le qualità complessive collocano Softcare Level 5 (17-12 punti Braden; 16-11 punti Norton) e Softcare Level 7 (17-11 punti Braden; 16-10 punti Norton) tra i presidi antidecubito con efficacia preventiva più alta nella categoria, quindi idonei a persone con rischio marcato. Level 7 permette anche un appoggio laterale, per migliorare gli aggiustamenti posturali autonomi.

Indici di performance

(valutazione con punteggio da 0 a 5 in base agli strumenti di misurazione a disposizione e ai protocolli interni)

Distribuzione delle pressioni	■	■	■	■	■
Riduzione delle forze di taglio e frizione	■	■	■	■	■
Traspirazione	■	■	■	■	■
	0				5

Test per il rilevamento delle pressioni

(effettuato con sistema Tek Scan secondo le disposiz. del protocollo Calgary)

La scala di riferimento indica il rapporto tra l'intensità dei picchi di pressione di interfaccia e la tonalità del colore di riferimento.

I colori indicano una pressione di bassa intensità associata al colore blu, ed una pressione di maggiore intensità associata al colore rosso (oltre i 100 mmHg, come da scala).



Caratteristiche funzionali

Materassi antidecubito specialmente progettati per offrire grande comfort ed alta prevenzione alle persone a domicilio. Facili da gestire perché i singoli tubolari possono essere facilmente sostituiti e lavati in lavatrice domestica (asciugano velocemente anche all'aria) donano alla persona la gradevole sensazione di "riposare, morbidamente accolto". Prevengono lesioni da decubito in pazienti allettati a rischio alto: lo strato di fibra cava siliconata assicura una pressione di contatto tale da diminuire i rischi conseguenti ad una occlusione capillare prolungata in soggetti a ridotta mobilità. L'alta adattabilità all'appoggio della persona, e la sua capacità di deformarsi a fronte delle sollecitazioni dovute a spostamenti del paziente o scivolamento (quando ad esempio si alza la testiera del letto) consente di ridurre i rischi di frizione e forze di taglio. I tubolari contenenti la fibra, realizzati in cotone, assicurano una permeabilità all'aria tale da evitare i danni da macerazione; la fibra, infatti, ha un livello di traspirabilità molto elevato grazie al fatto che non è una massa solida e compatta, ma un reticolo di fibre in grado di trasportare aria durante micromovimenti e il cotone della fodera è altamente traspirante per mantenere inalterate le caratteristiche dell'imbottitura.

Nel modello SOFTCARE LEVEL 5 i singoli tubolari appoggiano su una base in poliuretano sagomato, che li mantiene nella giusta posizione ed offre la migliore stabilità, aumentando la sensazione di comfort.

Nel modello SOFTCARE LEVEL 7, oltre alla base in espanso sagomato, due supporti laterali in espanso ad alta densità permettono alla persona di appoggiarsi lateralmente per sollevarsi, migliorando la mobilità autonoma.

Caratteristiche costruttive e materiali

Materassi antidecubito realizzati con 14 tubolari in cotone sanforizzato contenente fibra cava siliconata; dotati di rivestimento esterno in puro cotone sanforizzato con appositi inserti per contenere i cilindri.

LEVEL 5: base sagomata con alloggiamenti per contenere i cilindri in poliuretano espanso ad alta densità.

LEVEL 7: base sagomata con alloggiamenti per contenere i cilindri in poliuretano espanso ad alta densità e supporti laterali longitudinali in espanso ad alta densità.

La fibra utilizzata è cava, di alto e costante denaraggio (17 denari) e siliconata in filo; questo assicura alta elasticità e facilità di scivolamento delle fibre una sull'altra, per evitarne l'ammassamento e mantenere costanti le proprietà del materasso.

Codici e misure

614500 Level 5 dim. cm 195x85x18h - Quantità di fibra: kg 6,5

614500I Level 5 Ignifugo dim. cm 195x85x18h - Quantità di fibra: kg 6,5

614700 Level 7 dim. cm 195x85x18h - Quantità di fibra: kg 6*

614700I Level 7 Ignifugo dim. cm 195x85x18h - Quantità di fibra: kg 6*

* La quantità di fibra contenuta nei tubolari del materasso Level 7 è leggermente inferiore perché la struttura ha supporti laterali di contenimento in espanso; la fibra contenuta, tuttavia, è sufficiente ad assicurare una prevenzione eccellente.

Materasso Pratico

Materasso realizzato in un particolare espanso poliuretano a cellula aperta ignifugo di classe 1IM, la cui densità ed elasticità lo rendono adatto ad offrire comfort al paziente a rischio basso, riducendo i picchi di pressione in modo adeguato.

Il materiale in cui è realizzato è uno tra i più flessibili e gradevoli, particolarmente adatto a sopportare sollecitazioni continue per tempi elevati. Le "cellule aperte", inoltre, permettono al materiale di far passare l'aria e, quindi, di far respirare la pelle della persona evitando l'accumulo dell'umidità prodotta dalla traspirazione cutanea.

PRATICO può essere realizzato o con superficie forata (PRATICO FORATO) o con una particolare lavorazione della superficie di appoggio che aumenta la morbidezza del materasso nelle zone corporee più leggere (testa e piedi) ed aumenta il sostegno per quelle più pesanti (bacino) attraverso la realizzazione di canali trasversali al materasso, più fitti alle estremità e più radi nella parte centrale (PRATICO LINE); l'ulteriore aumento della circolazione dell'aria dato dai canali garantisce un passaggio elevato di vapore acqueo dal corpo della persona verso l'esterno.

Attenzione!

Le caratteristiche di protezione antidecubito proprie del materasso devono essere mantenute tramite l'utilizzo di fodere che assicurano traspirabilità, per evitare i danni da macerazione, e la giusta elasticità della superficie per evitare l'effetto amaca e ridurre i danni da frizioni e forze di taglio.



Superficie con sagomatura a scelta: forata in posizioni strategiche per aumentare la traspirabilità e l'elasticità della superficie, oppure con canali trasversali, più fitti alle estremità e più radi nella parte centrale per aumentare la morbidezza del materasso nelle zone corporee più leggere (testa e piedi) ed aumentare il sostegno per quelle più pesanti (bacino).

Valutazione tecnica-funzionale

(realizzazione dipartimento Fumagalli - Ricerca&Sviluppo)

Buon comfort, buona praticità.

Diminuzione della compressione: le prove effettuate secondo le disposizioni del protocollo di Calgary, li indicano come idonei a persone con rischio non molto elevato (17-16 punti Braden; 16 punti Norton).

Indici di performance

(valutazione con punteggio da 0 a 5 in base agli strumenti di misurazione a disposizione e ai protocolli interni)

	Pratico Line Forato	Pratico Line
Distribuzione delle pressioni		
Riduzione delle forze di taglio e frizione		
Traspirazione		

Test per il rilevamento delle pressioni

(effettuato con sistema Tek Scan secondo le disposiz. del protocollo Calgary)

La scala di riferimento indica il rapporto tra l'intensità dei picchi di pressione di interfaccia e la tonalità del colore di riferimento.

I colori indicano una pressione di bassa intensità associata al colore blu, ed una pressione di maggiore intensità associata al colore rosso (oltre i 100 mmHg, come da scala).



Caratteristiche funzionali

Materasso in espanso poliuretano, con superficie piana forata (PRATICO FORATO) o a canali trasversali (PRATICO LINE) per una migliore aerazione.

Ha buona capacità di distribuzione del peso. La diversa densità dei fori o dei canali (più fitti alle estremità) conferisce al supporto una resistenza diversa: più morbida alle estremità e più consistente nella parte centrale, per un miglior sostegno del tronco e del bacino. È un materasso di base, comodo per il paziente e facile da gestire. Si adatta perfettamente ai letti articolati; ha buone prestazioni associate ad una grande praticità d'uso.

Caratteristiche costruttive e materiali

Materasso realizzato in uno strato di espanso poliuretano a cellula aperta a media portanza, che ha la capacità di deformarsi in seguito alle sollecitazioni dovute a spostamenti del paziente o a scivolamenti, che avvengono ad esempio quando si alza la testiera del letto, diminuendo i rischi di frizione e forze da taglio e salvaguardando, così, i tessuti molli e la pelle del paziente.

In PRATICO FORATO i fori sono distribuiti in posizioni strategiche lungo tutta la superficie del materasso ed assicurano un'ottima permeabilità all'aria; da un lato evitano il ristagno di umidità e contribuiscono a mantenere la pelle fresca ed asciutta, dall'altro diminuiscono la resistenza che la superficie oppone al corpo della persona, presentando fori più fitti nelle zone in cui si appoggiano le parti più leggere, come testa, spalle e piedi. In questo modo la superficie riesce ad adattarsi con la massima facilità a tutte le curve del corpo, migliorando la distribuzione delle pressioni di contatto su tutta la superficie di appoggio.

In PRATICO LINE la particolare lavorazione della superficie di appoggio a canali trasversali più fitti alle estremità e più radi nella parte centrale aumenta la morbidezza del materasso nelle zone corporee più leggere (testa e piedi) ed aumenta il sostegno per quelle più pesanti (bacino). L'ulteriore aumento della permeabilità all'aria dato dai canali garantisce un passaggio elevato di vapore acqueo dal corpo della persona verso l'esterno.

PRATICO LINE e PRATICO FORATO sono entrambi ignifughi di classe 1IM.

QUOTA (peso specifico) POLIURETANO 30 Kg/m³.

Codici e misure

613803 Pratico Line dimensione cm 195x85x16h

613804 Pratico Line dimensione cm 190x80x16h

613806 Pratico Forato dimensione cm 195x85x16h

613807 Pratico Forato dimensione cm 190x80x16h

Peso ± 7 Kg

Materasso Squared Innova

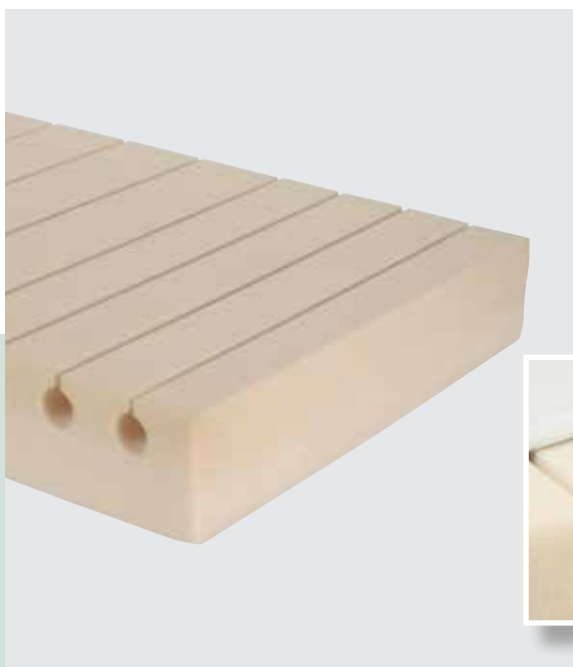
SQUARED INNOVA è un materasso realizzato in espanso a cellule aperte, di spessore e portanza idonea a sorreggere il peso dell'utente perché riesce a seguire le curve del corpo in appoggio senza dare risposte elastiche inopportune, consentendo la penetrazione delle parti soggette a prominenze ossee, aumentando la superficie di contatto ed evitando il fenomeno del bottom out.

Il particolare taglio della superficie superiore di Squared Innova permette un adeguato sostegno e il massimo passaggio dell'aria poiché la speciale sagomatura, con incavo accentuato sotto la superficie, mantiene un appoggio molto confortevole e stabile, permettendone comunque la deformabilità per prevenire le forze di taglio ed uno scarico differenziato delle pressioni, soprattutto nelle zone a maggiore rischio, come capo e talloni dove il materasso risulta più soffice e consente un maggiore affondamento.

Il materasso è disponibile nella versione "intera" o separato in 3 sezioni, per l'utilizzo su letti articolati.

Attenzione!

Le caratteristiche di protezione antidecubito proprie del materasso devono essere mantenute tramite l'utilizzo di fodere che assicurano traspirabilità, per evitare i danni da macerazione, e la giusta elasticità della superficie per evitare l'effetto amaca e ridurre i danni da frizioni e forze di taglio. Questo è importante: il mantenimento dell'alta deformabilità e della buona aerazione tra i settori della superficie viene assicurato dall'utilizzo di fodere molto elastiche traspiranti, come ad esempio la fodera in Jersey di cotone o la fodera Bielastica.



Superficie a speciale sagomatura, con incavo accentuato, per mantenere un appoggio molto confortevole e stabile, permettendo la deformabilità della parte a contatto della persona per prevenire le forze di taglio ed uno scarico differenziato delle pressioni, soprattutto nelle zone a maggiore rischio.

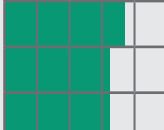
Valutazione tecnica-funzionale

(realizzazione dipartimento Fumagalli - Ricerca&Sviluppo)

Buon comfort, buona praticità.

Indici di performance

(valutazione con punteggio da 0 a 5 in base agli strumenti di misurazione a disposizione e ai protocolli interni)

Distribuzione delle pressioni	
Riduzione delle forze di taglio e frizione	
Traspirazione	

Test per il rilevamento delle pressioni

(effettuato con sistema Tek Scan secondo le disposiz. del protocollo Calgary)

La scala di riferimento indica il rapporto tra l'intensità dei picchi di pressione di interfaccia e la tonalità del colore di riferimento.

I colori indicano una pressione di bassa intensità associata al colore blu, ed una pressione di maggiore intensità associata al colore rosso (oltre i 100 mmHg, come da scala).



Caratteristiche funzionali

In espanso poliuretano, preventivo per pazienti a rischio moderato, in condizioni fisiche generali discrete. Squared Innova è un materasso di base, comodo per il paziente e facile da gestire.

L'espanso speciale con cui è realizzato e le particolari scolpiture della superficie agiscono in modo da ridurre le pressioni di contatto e si adatta perfettamente ai letti articolati.

Squared Innova ha superficie a canali trasversali con incavo accentuato sotto la superficie che, adattandosi perfettamente alle singole curve del corpo in appoggio, aumentano significativamente la superficie di contatto, riducendo i picchi di pressione e che, deformandosi con maggiore facilità rispetto ai tessuti molli sottocutanei, contribuiscono a ridurre le forze di taglio e le frizioni.

Il materasso garantisce buone prestazioni associate ad una grande praticità d'uso: leggero e maneggevole, può essere sterilizzato in autoclave mantenendo inalterate le proprietà. Ha caratteristiche antibatteriche ed antimicotiche.

Caratteristiche costruttive e materiali

Materasso antidecubito realizzato con espanso poliuretano a cellule aperte di particolare resilienza e di densità sostenuta, di quota (peso specifico) 30 Kg/m³, adatto per ridurre le pressioni d'appoggio.

Il particolare taglio della superficie superiore del materasso, con incavo accentuato sotto la superficie realizzato a distanze diverse a seconda delle zone corporee, permette di avere il massimo passaggio dell'aria, una differenziazione della resistenza del materasso (più morbido alle estremità e più sostenuto sotto il tronco) ed una superficie piana, più adatta a persone particolarmente sensibili che potrebbero "avvertire" la spinta dei singoli tronchi di piramide.

Il taglio dell'espanso poliuretano è fatto con sistema "a lama" che non lascia alcun residuo polveroso negli interstizi.

Codici e misure

613514 Squared Innova intero dimensione cm 195x85x16h

613515 Squared Innova intero dimensione cm 190x80x16h

613517 Squared Innova 3 sezioni dimensione totale cm 195x85x16h

613518 Squared Innova 3 sezioni dimensione totale cm 190x80x16h

Peso ± 7 Kg

Materasso ConForm Automodellante

CONFORM AUTOMODELLANTE è un materasso che si "conforma" al corpo della persona che vi si sdraia, adeguandosi lentamente, senza contro resistenze, ad ogni curva del corpo in appoggio. Nella versione completa ha una struttura molto particolare, ottenuta assemblando tre diversi espansi con portanze e caratteristiche speciali.

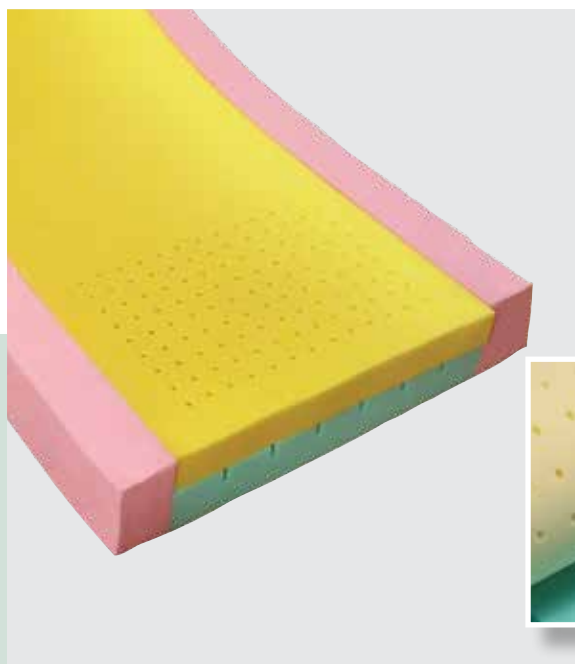
La parte superiore è in Foamgel, un espanso automodellante a bassa memoria elastica che si adatta perfettamente all'anatomia del paziente garantendo stabilità nelle posture e comfort. L'espanso permette, infatti, che il calore del corpo del paziente venga assorbito dalla superficie che si automodella ottimizzando le pressioni d'appoggio. L'effetto memoria quasi nullo di questo strato favorisce notevolmente, quindi, l'aumento della superficie di contatto diminuendo di conseguenza le pressioni di interfaccia. Un'altra caratteristica peculiare dello strato in Foamgel è la perdita di portanza con il calore; in questo modo il materasso risulta facilmente deformabile alle sollecitazioni date dai movimenti, ed è in grado di diminuire sensibilmente i disagi causati da stiramenti e frizioni.

Pur avendo una densità elevata, lo strato superiore, tramite una serie di fori, garantisce un buon passaggio di calore e vapore, trasportandoli verso lo strato inferiore, realizzato in un espanso a media portanza nel quale sono stati creati dei canali longitudinali che permettono di trasportare l'aria e l'umidità verso l'esterno, aumentando così la traspirazione e riducendo eventuali danni da macerazione.

ConForm è disponibile in 2 versioni: *completa*, con scafo laterale esterno in un espanso ad altissima densità che permette un solido appoggio durante i trasferimenti della persona sfruttando i bordi rigidi più "stabili", oppure in versione *Easy*, senza scafo esterno e con superficie interamente in espanso automodellante Foamgel.

Attenzione!

Le caratteristiche di protezione antidecubito proprie del materasso devono essere mantenute tramite l'utilizzo di fodere che assicurano traspirabilità, per evitare i danni da macerazione, e la giusta elasticità della superficie per evitare l'effetto amaca e ridurre i danni da frizioni e forze di taglio.



ConForm Automodellante è il materasso che si modella sul tuo corpo: una struttura progettata per sostenere in modo dolce e sicuro ogni parte del corpo in appoggio riuscendo a ridurre, rispetto ad un materasso comune, fino al 50% delle pressioni di appoggio.

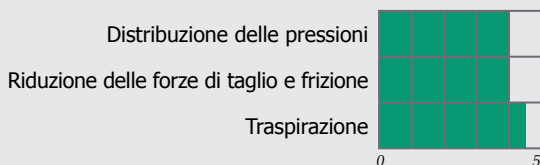
Valutazione tecnica-funzionale

(realizzazione dipartimento Fumagalli - Ricerca&Sviluppo)

Comfort eccellente, buona praticità, buona stabilità.
Diminuzione della compressione: buona efficacia, offre comfort e stabilità.

Indici di performance

(valutazione con punteggio da 0 a 5 in base agli strumenti di misurazione a disposizione e ai protocolli interni)



Test per il rilevamento delle pressioni

(effettuato con sistema Tek Scan secondo le disposiz. del protocollo Calgary)

La scala di riferimento indica il rapporto tra l'intensità dei picchi di pressione di interfaccia e la tonalità del colore di riferimento. I colori indicano una pressione di bassa intensità associata al colore blu, ed una pressione di maggiore intensità associata al colore rosso (oltre i 100 mmHg, come da scala).



Caratteristiche funzionali

Materasso antidecubito in espansi compositi a resistenze differenziate, preventivo per pazienti a rischio alto, e terapeutico in presenza di lesioni conclamate. Gli espansi speciali di cui è composto interagiscono sinergicamente per aumentare la superficie di contatto, assicurando così una distribuzione con conseguente riduzione delle pressioni di contatto tra il corpo della persona e la superficie del materasso. Speciali inserti consentono di ridurre in maniera efficacemente significativa la compressione nelle zone corporee maggiormente a rischio. I risultati delle verifiche di laboratorio evidenziano una diminuzione delle pressioni di circa il 50% rispetto a quelle riscontrate su un normale materasso a molle, che appare direttamente correlata all'importante ampliamento della superficie di appoggio. La parte superiore in espanso FOAMGEL automodellante a bassa memoria elastica si adatta perfettamente all'anatomia del paziente, garantendo stabilità nelle posture e comfort. Il calore del corpo del paziente viene, infatti, ceduto all'espanso che si automodella ottimizzando le pressioni d'appoggio; l'assenza di risposta elastica permette al supporto di assorbire, senza rimandarla al paziente, l'energia prodotta dai movimenti ed il materasso si assesta lentamente alle nuove posizioni della persona senza restituire le classiche sensazioni di contropinta ("rimbalzo") proprie degli espansi tradizionali. Lungo la superficie della base a contatto con lo strato superiore sono stati realizzati canali di aerazione che aumentano il passaggio dell'aria migliorando sensibilmente la traspirazione.

Caratteristiche costruttive e materiali

Ove presente, lo scafo esterno di contenimento è in poliuretano espanso ad alta densità e resistenza, per offrire adeguati sostegni nelle fasi di trasferimento attivo da e sul materasso. La base è realizzata in espanso poliuretano a media portanza per un miglior appoggio. Lo strato centrale superiore è in Foamgel liscio, uno schiumato a ritorno lento con bassissima memoria, che si adatta perfettamente alle forme del corpo in appoggio, senza offrire reazioni di ritorno. Nella parte di contatto tra lo strato in Foamgel e l'espanso sottostante sono stati ricavati una serie di canali longitudinali per il passaggio dell'aria; la parte in Foamgel inoltre è dotata di fori alle due estremità che ne diminuiscono la portanza e aumentano il passaggio di aria.

Una fodera integrale di servizio in Helanca, molto traspirante ed elastica, mantiene tutte le caratteristiche prestazionali di ConForm Automodellante facilitando il cambio della fodera esterna.

Codici e misure

618002 versione completa dimensione cm 195x85x16h
618005 versione completa dimensione cm 190x80x16h
618006 versione completa dimensione cm 195x120x16h

618002-1 versione Easy dimensione cm 195x85x16h
618005-1 versione Easy dimensione cm 190x80x16h

Peso per tutte le versioni ± 10 Kg

ConForm: modalità di comportamento dei materiali e raccomandazioni



Superficie superiore realizzata in un materiale a lento rilascio e bassa memoria.

Proprio per le caratteristiche dei materiali con cui è composto, il materasso ConForm Automodellante esplica la sua azione completa dopo qualche minuto dal posizionamento della persona sul materasso stesso.

Alla prima applicazione il materasso appare piuttosto compatto e poco flessibile poiché, contrariamente ai normali espansi che si deformano immediatamente al carico mantenendo nel tempo lo stesso tipo di reattività, la superficie di questo materasso, in espanso siliconico, ha una reattività molto rallentata e guidata, oltre che dalla pressione, dalla temperatura corporea.

Il peso ed il calore del corpo in appoggio fanno "lentamente" deformare la superficie in espanso, che diventa nell'arco di cinque/sei minuti una sorta di calco morbido che segue il corpo in ogni sua curva. Questo consente di distribuire la pressione esercitata dal corpo sulla più ampia superficie rappresentata da questo calco, confortevole e moderatamente flessibile, diminuendo in maniera rilevante i picchi di pressione nelle zone maggiormente a rischio, come capo, spalle, trocanteri, ischi e talloni.

Cambiamenti di posizione del corpo faranno ovviamente variare il "calco", che nell'arco dei soliti cinque/sei minuti si ricostituirà sulla base della nuova "nicchia" definita dal corpo sulla superficie. La bassa reattività del materiale (un materiale a lento ritorno e bassa memoria), oltre a permettere una perfetta conformazione al corpo con l'obiettivo di ridurre significativamente le pressioni di contatto senza importanti controspinte date dall'elasticità vivace di altri materiali come i poliuretani espansi normali, ha una funzione moderatamente stabilizzante della posizione, molto confortevole e rassicurante. Proprio per queste peculiarità, suggeriamo di informare preventivamente il paziente di questo comportamento particolare del materiale, aiutandolo a percepire i cambiamenti del materasso, e ad apprezzarli, per evitare una possibile perplessità iniziale nei confronti di un materiale inusuale e sconosciuto.

Un consiglio in più



ConForm +C-Over
... praticità, comfort, efficacia assoluti!

La fodera C-Over

ConForm Automodellante può essere utilizzato con tutte le fodere della gamma Fumagalli. Per un utilizzo super professionale, l'impiego di ConForm Automodellante con C-Over costituisce un plus straordinario. La fodera C-Over permette di ottenere vantaggi eccellenti: una superficie molto confortevole, impermeabile ai liquidi e permeabile all'aria, estensibile in ogni senso per valorizzare tutte le proprietà di conformabilità della superficie automodellante e, grazie alla cerniera apribile che abbraccia tutto l'intero perimetro, ... facilmente amovibile e sostituibile senza toccare il materasso sottostante!

Le operazioni di gestione del cambio fodera sono così estremamente semplificate, mentre lo scafo rinforzato con robuste maniglie protegge il materasso e facilita le operazioni di eventuale trasferimento del materasso stesso da un letto all'altro. La cerniera, protetta da un originale risvolto della superficie superiore, evita che liquidi (urina o liquidi di pulizia di superficie) penetrino all'interno del materasso, salvaguardandolo con estrema efficacia.

Ausili per letto



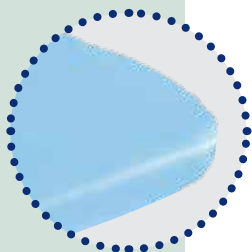
GUANCIALE IGNIFUGO

Guanciale ignifugo di classe 1IM, con fodera in Trevira c.s. ignifuga, disponibile nella versione con imbottitura in poliuretano espanso e nella versione Comfort, in fibra di poliestere morbida ed elastica.

Assicura ottimo comfort e una buona prevenzione delle lesioni nella zona del capo, dove si necessita di una cura particolare; inoltre, l'abbinamento con la fodera Bielastica, impermeabile e traspirante, garantisce il mantenimento delle caratteristiche antidecubito dell'ausilio.

609000 Guanciale ignifugo in poliuretano, dimensioni cm 70x43x10h

609100 Guanciale ignifugo in fibra, dimensioni cm 70x43x10h



FODERA BIELASTICA per guanciale, impermeabile ai liquidi, permeabile all'aria contro la macerazione dei tessuti e molto confortevole al tatto. Chiusura con patella interna.

609000-3 dimensioni cm 70x45



PROTEZIONI PER SPONDE

Coppia di imbottiture laterali applicabili a tutte le sponde per letti. Rivestimento in cotone, lavabile in lavatrice.

Misura disponibile di ogni sponda cm 145x90.

Fodere

Le fodere di rivestimento dei materassi sono state studiate per fornire un'adeguata protezione dell'ausilio in funzione delle necessità del singolo utilizzatore. Sono realizzate in tessuti diversi per garantire il mantenimento delle caratteristiche di prevenzione del materasso e, al contempo, assicurare il massimo comfort all'utente: ogni tessuto deve essere in grado di evitare l'effetto amaca e le conseguenze causate da forze di frizione e di taglio che, soprattutto se la persona è costretta a letto, possono causare gravi danni e lacerazioni nei tessuti.

Quale fodera scegliere? <i>Qualche indicazione...</i>	Fodera JERSEY	Fodera INNOVA	Fodera BIELASTICA	Fodera C-OVER
Superficie molto traspirante	+++	+++	+	+
Superficie elastica	+++	+++	+++	+++
Superficie impermeabile		+++	+++	+++
Cerniera su 3 lati	+	+	+	
Cerniera su 4 lati con maniglie				+
In versione soprafodera/traversa			+	
Manutenzione generale Lavare in acqua, a mano o in lavatrice, max 60° o alle temperature consigliate, evitando diluenti e trieline.				

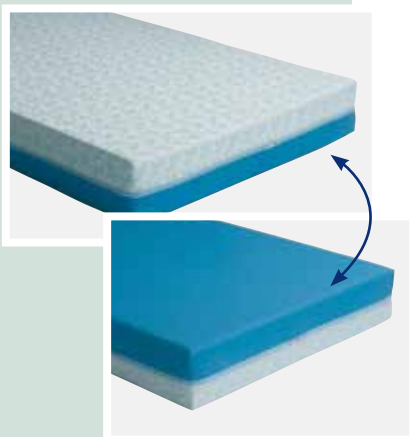


FODERA IN JERSEY DI PURO COTONE

Fodera elastica e molto traspirante, garantisce il mantenimento di tutte le caratteristiche di efficacia antidecubito del materasso, in modo particolare contro macerazione ed "effetto amaca". Disponibile nel modello INTEGRALE con cerniera sui tre lati. Realizzata in COTONE (100 %) - Peso 280 g/m2.

Codici e misure

621004 - Fodera in jersey puro cotone con cerniera - su 3 lati cm. 195x85x16h
621014 - Fodera in jersey puro cotone con cerniera - su 3 lati cm. 190x80x16h

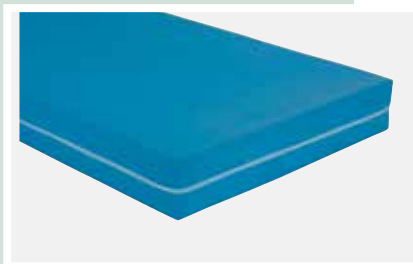


FODERA INNOVA

Fodera realizzata con un lato in tessuto BIELASTICO, traspirante, elastica ed impermeabile ai liquidi per la miglior protezione del materasso e un lato in TREVIRA CS, una superficie permeabile all'aria contro la macerazione dei tessuti, ed elastica per impedire l'effetto amaca. Disponibile nel modello INTEGRALE con cerniera sui 3 lati. Entrambe le superfici sono ignifughe di classe 1. Realizzata in PU (48 %) e in PES (52 %) e POLIESTERE (100%)

Codici e misure

621041 - Fodera Innova "Double face" con cerniera su 3 lati - cm. 195x85x16h
621040 - Fodera Innova "Double face" con cerniera su 3 lati - cm. 190x80x16h



FODERA BIELASTICA

Fodera permeabile all'aria contro la macerazione dei tessuti, elastica per impedire l'effetto amaca ed impermeabile ai liquidi per la miglior protezione del materasso. Disponibile nel modello INTEGRALE e nel modello SOPRAFFODERA; entrambe sono ignifughe di classe 1. Realizzata in PU (48 %) e in PES (52 %) - Peso 190 g/m²

Codici e misure Fodera

621005 - Fodera Bielastica con cerniera su 3 lati - cm. 195x85x16h
621017 - Fodera Bielastica con cerniera su 3 lati - cm. 190x80x16h
621027 - Fodera Bielastica con cerniera su 3 lati - cm. 195x120x16h
621008 - Fodera Bielastica con cerniera su 3 lati - cm. 195x85x18h
621018 - Fodera Bielastica con cerniera su 3 lati - cm. 190x80x18h

Codici e misure Soprafodera

621055 - Soprafodera Bielastica

Cover

Una fodera unica:
superficie in tessuto bielastico e fondo rigido!



Le maniglie poste sullo scafo inferiore facilitano gli spostamenti.



C-OVER

Fodera realizzata accorpando una superficie in tessuto BIELASTICO, un materiale traspirante, elastico ed impermeabile, con una base in tessuto ECOSOFT, uno speciale nylon rinforzato, anch'esso impermeabile ai liquidi ma più rigido per resistere alle sollecitazioni provenienti dalla rete del letto. Entrambi i materiali, molto resistenti, consentono di spostare il materasso senza rischio di strappi o danneggiamenti grazie anche alle comode maniglie laterali. Entrambi i materiali sono PVC e LATEX free.

La fodera ha cerniera perimetrale che consente di asportare e sanificare la parte superiore del materasso lasciando l'ausilio appoggiato sul letto.

Realizzata in PU (48 %) e in PES (52 %) - Peso 190 g/m², accoppiato con TESSUTO ECOSOFT, Poliuretano (50 %) e in Poliesteri Trevira® (50 %) - Peso 250 g/m².

Prodotto ignifugo di classe 1.

Codici e misure

621030 - fodera con cerniera su 4 lati - cm. 195x85x16h
621031 - fodera con cerniera su 4 lati - cm. 190x80x16h
621036 - fodera con cerniera su 4 lati - cm. 195x120x16h
621032 - fodera con cerniera su 4 lati - cm. 195x85x18h
621033 - fodera con cerniera su 4 lati - cm. 190x80x18h

Questa speciale fodera "professionale" è stata progettata per rispondere alle particolari esigenze dei care giver che operano in strutture ospedaliere e di assistenza:

- impermeabilità garantita per proteggere il materasso e facilitare la gestione delle funzioni igieniche;
- comfort e sicurezza per il paziente: superficie di appoggio confortevole, elasticità per evitare l'effetto amaca, permeabilità all'aria ed ai vapori per evitare accumuli di umidità;
- facilità di gestione della sostituzione della fodera e degli spostamenti del materasso;
- robustezza, resistenza alle abrasioni ed alle operazioni di pulizia di superficie.

La caratteristica che rende **C-Over** unica è la sua struttura:

- una parte superiore (lato paziente) in BiElastica, un tessuto elastico in tutte le direzioni che si adatta perfettamente al corpo della persona permettendo al materasso di esprimere tutta la sua conformabilità per aumentare la superficie di contatto, impermeabile ai liquidi ma permeabile all'aria ed ai vapori per prevenire danni da macerazione, con una gradevole texture setosa;
- uno scafo sottostante in tessuto Ecosoft, molto robusto e resistente, con maniglie.

Le due parti sono unite da una cerniera su tutto il perimetro, che consente l'agevole asportazione della sola parte superiore che può così essere tolta e sostituita con gesti semplici, senza dover alzare o spostare il materasso. Un risvolto protegge tutta la cerniera impedendo la penetrazione di liquidi e prevenendo incidentali abrasioni al paziente o al care giver.



Un risvolto protegge tutta la cerniera impedendo la penetrazione di liquidi.



Cuscino Sofcare Innova

SOFTCARE INNOVA è un cuscino antidecubito altamente traspirante, costituito da una sacca in cotone contenente fibra cava siliconata ad alto denaraggio (17 denari) posizionato su una base di poliuretano espanso ad alta densità.

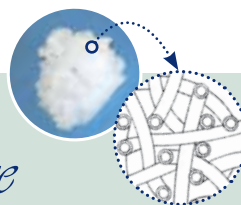
Caratteristica principale delle fibre contenute nell'imbottitura è data dal particolare processo a cui sono state sottoposte: la siliconatura in filo permette, infatti, alle fibre di "scivolare" le une sulle altre, mantenendo così costanti le caratteristiche di morbidezza e di ritorno dopo la compressione e di non ammassarsi, quindi, sui lati del cuscino.

Inoltre, questo permette che la fibra assicuri un livello di traspirazione molto elevato, non ammassandosi, ma risultando sempre come un reticolo di fibre elastiche in grado di trasportare l'aria durante i micromovimenti.

L'elevata quantità di fibra e lo spessore di questo cuscino permettono al corpo di "affondare" nell'imbottitura, aumentando la superficie di contatto e diminuendo di conseguenza le pressioni.

Lo strato inferiore in espanso poliuretano a cellula aperta a bassa memoria, diminuisce il rischio del bottom out e aumenta la capacità dell'imbottitura di assorbire le sollecitazioni. L'alta deformabilità di questo cuscino, quindi, permette di diminuire le conseguenze date da frizioni e forze di taglio che vengono a crearsi durante gli spostamenti.

È il cuscino adatto alle persone che hanno bisogno di un po' di comfort in più, per ridurre il dolore e prevenire i danni da macerazione. La fodera esterna, facilmente asportabile, lavabile, sostituibile, è traspirante e molto elastica, per conservare tutta l'efficacia del cuscino. La maniglia (posta trasversalmente sul fondo) facilita i trasferimenti.



Sofcare

Fiocchi di fibra cava siliconata:

microscopici tubicini rivestiti in silicone che conferiscono elasticità straordinaria ed ottima traspirabilità al supporto.

La fibra cava siliconata dei nostri prodotti ha un alto denaraggio (17 denari).

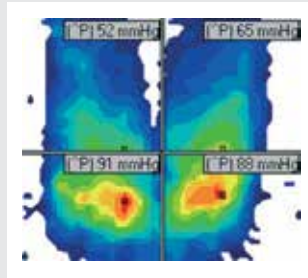
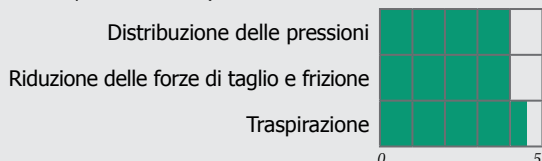
Valutazione tecnica-funzionale

(realizzazione dipartimento Fumagalli - Ricerca&Sviluppo)

Comfort eccellente, buona praticità,
buona stabilità.

Indici di performance

(valutazione con punteggio da 0 a 5 in base agli strumenti di misurazione a disposizione e ai protocolli interni)



Test per il rilevamento delle pressioni

(effettuato con sistema Tek Scan secondo le disposiz. del protocollo Calgary)

La scala di riferimento indica il rapporto tra l'intensità dei picchi di pressione di interfaccia e la tonalità del colore di riferimento. I colori indicano quindi, una pressione di bassa intensità associata al colore blu, ed una pressione di maggiore intensità associata al colore rosso (oltre i 100 mmHg, come da scala).

Si rileva una pressione media in buona parte dell'area corporea in appoggio. I picchi a livello degli ischi evidenziano pressioni tra 90 e 100 mmHg.

Caratteristiche funzionali

Cuscino antidecubito formato da una sacca contenitiva in cotone traspirante contenente fibra cava ad alto denaraggio (17 denari). Le fibre sono siliconate per mantenere costanti le caratteristiche di morbidezza e di ritorno dopo la compressione. È caratterizzato da buone prestazioni ed altissimo comfort, associati ad una grande praticità d'uso: leggero e maneggevole, può essere lavato mantenendo inalterate le sue proprietà e caratteristiche.

L'alto spessore -cm 8, facilmente depressibile sotto il peso del corpo- permette un buon affondamento e, conseguentemente, una buona diminuzione dei picchi di pressione, senza alterare i rapporti di seduta. L'imbottitura è trapuntata in modo da evitare che la fibra si ammassi e si sposti durante l'utilizzo.

Una base in espanso compatto migliora la stabilità del cuscino e la sua capacità di assorbire le sollecitazioni, evitando anche la possibilità di bottom out.

Caratteristiche costruttive e materiali

Imbottitura: di alto spessore (cm 8) è realizzata in fibra cava di poliestere siliconata ad alto denaraggio (17 denari) contenuta in fodera in cotone 100 %, sanforizzato.

Base: Espanso poliuretano termomodellante a cellula aperta.

La fodera esterna ha cerniera e maniglia. La parte superiore è in un particolare tessuto tecnico denominato tri stretch comfort (due strati elastici che integrano, all'interno, un film poliuretano), bielastico per evitare l'effetto amaca, impermeabile e traspirante; il fondo è in materiale gommato antiscivolo, che garantisce un'aderenza alla sedia o carrozzina tale da non permettere al cuscino di scivolare durante gli spostamenti della persona.

Codici e misure

614411 dimensione cm 33x33x8h

614410 dimensione cm 40x40x8h

614416 dimensione cm 40x44x8h

614417 dimensione cm 44x44x8h

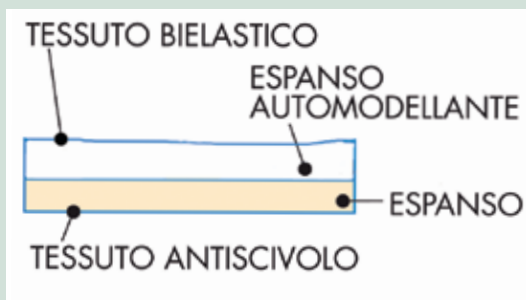
Cuscino ConForm

L'espanso siliconico automodellante posto nello strato superiore del cuscino CONFORM incrementa l'ampiezza della superficie di contatto e permette una buona traspirabilità di superficie, per diminuire i rischi di macerazione. Inoltre, l'azione dell'espanso automodellante previene i possibili danni ai tessuti molli sottocutanei derivanti da frizioni e forze di taglio.

La base, in poliuretano espanso molto compatto evita il rischio di bottom out.

Una fodera interna igienica, idrorepellente ed elastica, conferisce compattezza e grande praticità al cuscino, impedendo che vi penetrino essudati, urina o altri liquidi.

La fodera esterna, facilmente asportabile, lavabile e sostituibile, è traspirante e molto elastica, per conservare tutta l'efficacia del cuscino. La maniglia facilita i trasferimenti.



Valutazione tecnica-funzionale

(realizzazione dipartimento Fumagalli - Ricerca&Sviluppo)

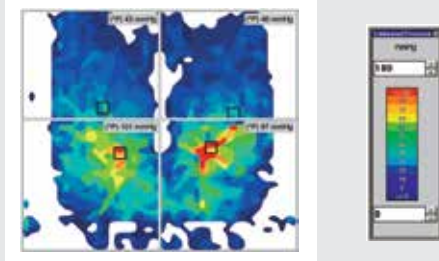
Comfort buono, praticità elevata.

Indici di performance

(valutazione con punteggio da 0 a 5 in base agli strumenti di misurazione a disposizione e ai protocolli interni)

Distribuzione delle pressioni	■ ■ ■ ■ ■	■ ■ ■ ■ ■
Riduzione delle forze di taglio e frizione	■ ■ ■ ■ ■	■ ■ ■ ■ ■
Traspirazione	■ ■ ■ ■ ■	■ ■ ■ ■ ■

0 5



Test per il rilevamento delle pressioni

(effettuato con sistema Tek Scan secondo le disposiz. del protocollo Calgary)

La scala di riferimento indica il rapporto tra l'intensità dei picchi di pressione di interfaccia e la tonalità del colore di riferimento. I colori indicano quindi, una pressione di bassa intensità associata al colore blu, ed una pressione di maggiore intensità associata al colore rosso (oltre i 100 mmHg, come da scala). Si rileva una pressione media in buona parte dell'area corporea in appoggio. I picchi a livello degli ischi evidenziano pressioni tra 100 e 115 mmHg.

Caratteristiche funzionali

Cuscino antidecubito composto da una base in poliuretano espanso a cellula aperta ad alta densità e da una parte superiore in espanso siliconico automodellante.

L'azione combinata degli espansi garantisce una buona diminuzione delle pressioni di contatto distribuendole su una superficie che aumenta considerevolmente, grazie alla proprietà del cuscino di conformarsi alla morfologia del bacino in appoggio e di riassetarsi puntualmente e precisamente ad ogni movimento della persona.

L'espanso automodellante offre una sensazione di grande comfort e migliora la traspirabilità, evitando l'accumulo di umidità causato dalla traspirazione.

La base in espanso compatto migliora l'azione dell'espanso automodellante ed evita il bottom out.

Caratteristiche costruttive e materiali

Superficie: poliuretano espanso automodellante LR 50 a cellula aperta, un espanso siliconico a bassa memoria e a bassa deformazione permanente alla compressione.

Base: espanso poliuretano a cellula aperta di alta densità.

Il cuscino ha una fodera interna igienica in tessuto idrorepellente ed elastico.

La fodera esterna ha cerniera e maniglia. La parte superiore è in un particolare tessuto tecnico denominato tri stretch comfort (due strati elastici che integrano, all'interno, un film poliuretano), bielastico per evitare l'effetto amaca, impermeabile e traspirante; il fondo è in materiale gommato antiscivolo, che garantisce un'aderenza alla sedia o carrozzina tale da non permettere al cuscino di scivolare durante gli spostamenti della persona.

Codici e misure

600291 dimensione cm 40x40x7h

600292 dimensione cm 40x44x7h

600294 dimensione cm 44x40x7h

600293 dimensione cm 44x44x7h

Cuscino ConForm Ergonomico

CONFORM ERGNONOMICO aggiunge all'efficacia antidecubito data dall'azione dell'espanso automodellante, la stabilità ed il comfort di una superficie che segue la forma ergonomica del corpo in appoggio.

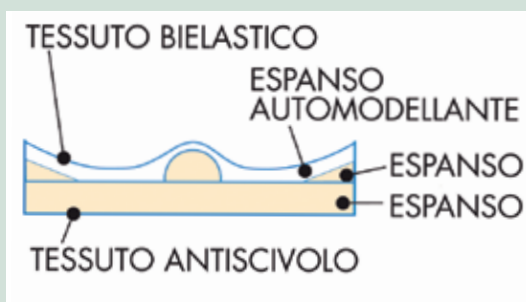
La forma ergonomica, con sostegni laterali di contenimento e cuneo abduttore, migliora l'assetto posturale contrastando la tendenza a scivolare in avanti o ad assestarsi lateralmente rispetto al piano di appoggio, favorendo una seduta più simmetrica; l'espanso siliconico automodellante incrementa l'ampiezza della superficie di contatto e permette una buona traspirabilità di superficie, per diminuire i rischi di macerazione.

L'azione dell'espanso automodellante, associata alla stabilizzazione posturale conferita dalla forma ergonomica previene i possibili danni ai tessuti molli sottocutanei derivanti da frizioni e forze di taglio.

La base, in poliuretano espanso molto compatto evita il rischio di bottom out.

Una fodera interna igienica, idrorepellente ed elastica, conferisce compattezza e grande praticità al cuscino, impedendo che vi penetrino essudati, urina o altri liquidi.

La fodera esterna, facilmente asportabile, lavabile e sostituibile, è traspirante e molto elastica, per conservare tutta l'efficacia del cuscino. La maniglia facilita i trasferimenti.



Valutazione tecnica-funzionale

(realizzazione dipartimento Fumagalli - Ricerca&Sviluppo)

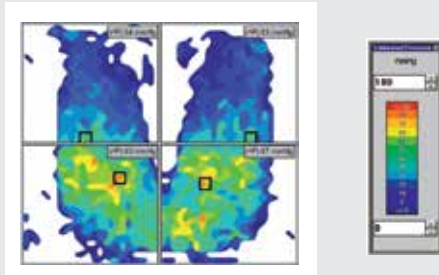
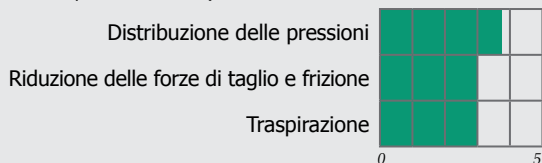
Comfort elevato, buona praticità e buona stabilità.

Diminuzione della compressione:

Le prove effettuate secondo le disposizioni del protocollo di Calgary lo indicano come idoneo a persone con rischio non elevato ma con necessità di stabilità.

Indici di performance

(valutazione con punteggio da 0 a 5 in base agli strumenti di misurazione a disposizione e ai protocolli interni)



Test per il rilevamento delle pressioni

(effettuato con sistema Tek Scan secondo le disposiz. del protocollo Calgary)

La scala di riferimento indica il rapporto tra l'intensità dei picchi di pressione di interfaccia e la tonalità del colore di riferimento. I colori indicano quindi, una pressione di bassa intensità associata al colore blu, ed una pressione di maggiore intensità associata al colore rosso (oltre i 100 mmHg, come da scala). Si rileva una pressione media in buona parte dell'area corporea in appoggio. I picchi a livello degli ischi evidenziano pressioni tra 80 e 90 mmHg.

Caratteristiche funzionali

Cuscino antidecubito composto da una base in poliuretano espanso a cellula aperta ad alta densità e da una parte superiore in espanso siliconico automodellante.

L'azione combinata degli espansi garantisce una buona diminuzione delle pressioni di contatto distribuendole su una superficie che aumenta considerevolmente, grazie alla proprietà del cuscino di conformarsi alla morfologia del bacino in appoggio e di riassetarsi puntualmente e precisamente ad ogni movimento della persona.

L'espanso automodellante offre una sensazione di grande comfort e migliora la traspirabilità, evitando l'accumulo di umidità causato dalla traspirazione.

La base in espanso compatto migliora l'azione dell'espanso automodellante ed evita il bottom out.

Contenimenti laterali e cuneo abduttore in espanso ad alta portanza, per aumentare la stabilità della seduta.

Caratteristiche costruttive e materiali

Superficie: poliuretano espanso automodellante LR 50 a cellula aperta, un espanso siliconico a bassa memoria e a bassa deformazione permanente alla compressione.

Base e cuneo: espanso poliuretano a cellula aperta di alta densità.

Il cuscino ha una fodera interna igienica in tessuto idrorepellente ed elastico.

La fodera esterna ha cerniera e maniglia. La parte superiore è in un particolare tessuto tecnico denominato tri stretch comfort (due strati elastici che integrano, all'interno, un film poliuretano), bielastico per evitare l'effetto amaca, impermeabile e traspirante; il fondo è in materiale gommato antiscivolo, che garantisce un'aderenza alla sedia o carrozzina tale da non permettere al cuscino di scivolare durante gli spostamenti della persona.

Codici e misure

600296 dimensione cm 40x40x7h

600297 dimensione cm 40x44x7h

600299 dimensione cm 44x40x7h

600298 dimensione cm 44x44x7h

Cuscino Ergocomfort

ERGOCOMFORT è un cuscino antidecubito caratterizzato da una struttura complessa: espansi poliuretanici elastici di diverse portanze, preformati in modo da seguire l'anatomia della zona ischio sacrale e della coscia, associati a espansi termomodellanti a memoria d'impronta e a sacche contenenti fluidi automodellanti, in quantità e densità tale da consentirne una deformazione sufficiente alla penetrazione delle prominenze ossee per evitare il fenomeno bottom out.

La struttura del cuscino così formata permette, quindi, la perfetta aderenza della superficie al corpo in appoggio, assicurando un adeguato affondamento delle prominenze ossee per evitare i rischi causati da una posizione statica e garantendo un ottimo sostegno posturale. Nella parte superiore del cuscino il doppio strato di espansi termomodellanti con portanze differenziate permette alla parte più morbida di deformarsi con il calore corporeo, e modellarsi perfettamente sulle forme anatomiche. I fluidi automodellanti inseriti nella zona sacrale sono una composizione di polimeri mantenuti in sospensione grazie ad una matrice fluida in grado di modellarsi secondo la forza peso che viene applicata, lavorando così in perfetta sinergia con gli espansi termomodellanti per accrescerne i benefici di aumento della superficie di contatto e del mantenimento posturale.

Qualche informazione in più

ASSESTARSI IN MODO ATTIVO

La posizione migliore la si ottiene in modo attivo, trovando la miglior postura attraverso le tecniche di seduta consigliate dai propri fisioterapisti per correggere eventuali asimmetrie. Le prove effettuate nei nostri laboratori sui materiali e prodotti finiti ci hanno permesso di scoprire che un "assestamento attivo" consente ai fluidi termomodellanti ed ai vari espansi di trovare la posizione ottimale per garantire i risultati migliori.

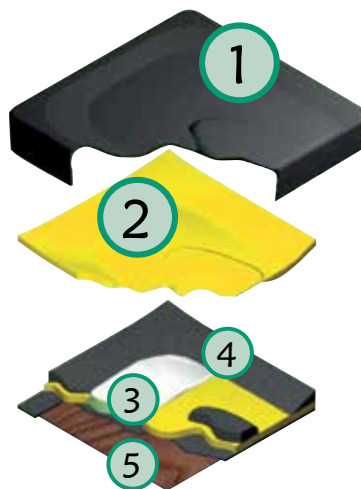
SCELTA DELLA MISURA IDONEA

La scelta della misura più adatta alla persona deve essere effettuata prendendo in considerazione: larghezza bacino, lunghezza coscia, dimensioni della carrozzina su cui dovrà essere utilizzato il cuscino e livello di "attività" della persona. Le due altezze, infatti permettono di utilizzare il cuscino anche con persone dinamiche e con un buon livello di autonomia:

il "low profile" (6 centimetri) è infatti adatto per ottenere una seduta stabile ma più attiva.

PERCHÉ USARE UNA SUPERFICIE RIGIDA

La superficie rigida di appoggio del cuscino ERGOCOMFORT è un buon ausilio per evitare l'eccessiva deformazione che potrebbe essere causata dai teli di seduta della carrozzina quando non sono perfettamente tesi, mentre su carrozzine con fondo rigido la base di ERGOCOMFORT può essere rimossa.



1. Copertura traspirante.
2. Superficie in espanso silconico termomodellante.
3. Inserti ischiatici termomodellanti.
4. Struttura in uretano espanso a densità differenziate.
5. Base rigida amovibile.

Valutazione tecnica-funzionale

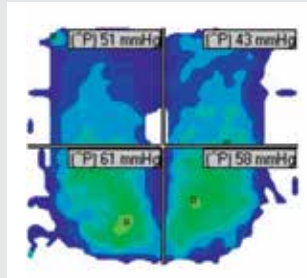
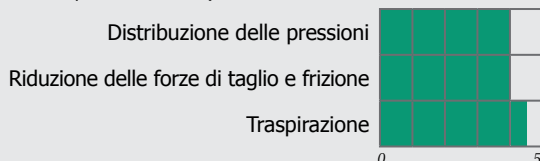
(realizzazione dipartimento Fumagalli - Ricerca&Sviluppo)

Comfort eccellente, buona traspirabilità eccellente stabilità, contrastando con efficacia lo scivolamento in avanti del bacino. **Diminuzione della compressione:**

Le prove effettuate secondo le disposizioni del protocollo di Calgary lo indicano come idoneo a persone a rischio alle quali offre comfort e stabilità.

Indici di performance

(valutazione con punteggio da 0 a 5 in base agli strumenti di misurazione a disposizione e ai protocolli interni)



Test per il rilevamento delle pressioni

(effettuato con sistema Tek Scan secondo le disposiz. del protocollo Calgary)

La scala di riferimento indica il rapporto tra l'intensità dei picchi di pressione di interfaccia e la tonalità del colore di riferimento. I colori indicano quindi, una pressione di bassa intensità associata al colore blu, ed una pressione di maggiore intensità associata al colore rosso (oltre i 100 mmHg, come da scala). Si rileva una pressione bassa e molto bassa su tutta la superficie di appoggio. Anche i picchi di pressione a livello ischiatico sono bassi (intorno ai 60 mm di mercurio) rendendo possibile il mantenimento delle pressioni anche per periodi prolungati.

Caratteristiche funzionali

Cuscino da seduta ideale per quei soggetti che, dovendo rimanere seduti per periodi prolungati, necessitano di un appoggio in grado di ridurre e distribuire le pressioni di contatto soprattutto nelle zone considerate a rischio da decubito (zona sacrale e prominenze ossee) mantenendo però una postura stabile. La sua struttura è composta da:

- una base rigida asportabile;
- uno scafo di contenimento realizzato con strati in poliuretano espanso a cellula aperta, che garantisce una buona deformazione ed allo stesso tempo un buon livello di contenimento;
- un inserto in zona ischio-sacrale composto da fluidi automodellanti con effetto memoria praticamente nullo;
- doppio strato superiore in espanso poliuretano a cellula aperta termomodellante con basso effetto memoria.

Così conformato il cuscino è in grado di adattarsi alla morfologia dell'utilizzatore distribuendo meglio le pressioni di contatto pur mantenendo delle buone caratteristiche di contenimento; i fluidi automodellanti sono in grado di conformarsi in modo tale da garantire un'ottima stabilità ed un comfort di elevato livello.

Caratteristiche costruttive e materiali

Lo scafo inferiore è costituito da espansi poliuretano a cellula aperta con differenti portanze: maggiore per gli elementi di contenimento e cuneo divaricatore, minore per la seduta.

La parte superiore è costituita da un doppio strato di espansi termomodellanti; anche in questo caso con due portanze differenziate. Grande pregio di questo accoppiamento sta nel fatto che la parte più morbida è in grado di deformarsi

con il calore corporeo modellandosi perfettamente sulle forme anatomiche, la parte più rigida oltre a modellarsi continua a svolgere un'azione di sostegno e facilita il mantenimento posturale. I fluidi automodellanti, sono una composizione di polimeri mantenuti in sospensione grazie ad una matrice fluida, questi sono in grado di modellarsi

secondo la forza peso che viene applicata lavorando in perfetta sinergia con gli espansi termomodellanti accrescendone i benefici di aumento della superficie di contatto e del mantenimento posturale.

Il cuscino ha una fodera interna igienica in tessuto idrorepellente ed elastico. La fodera esterna ha cerniera e maniglia.

La parte superiore è in un particolare tessuto tecnico denominato tri stretch comfort (due strati elastici che integrano, all'interno, un film poliuretano), bielastico per evitare l'effetto amaca, impermeabile e traspirante; il fondo è in materiale gommato antiscivolo, che garantisce un'aderenza alla sedia o carrozzina tale da non permettere al cuscino di scivolare durante gli spostamenti della persona.

Codici e misure

600601 dimensione cm 40x40x9h

600602 dimensione cm 44x40x9h

600607 dimensione cm 40x44x9h

600603 dimensione cm 44x44x9h

Cuscini di posizionamento

Serie di ausili progettati per consentire l'adeguato posizionamento dei pazienti, sdraiati o seduti a letto, nel modo più confortevole possibile assicurando sempre una prevenzione delle lesioni, soprattutto quando il prolungarsi della posizione è obbligato. I cuscini sono stati studiati e disegnati in forme differenti per sostenere le diverse regioni corporee ed adattarsi alle necessità posturali. L'utilizzo di diversi materiali, sia per l'imbottitura che per le fodere, assicura il mantenimento della posizione più efficace a seconda delle diverse esigenze della persona:

- nel caso in cui il paziente necessiti di una superficie molto morbida, la soluzione ottimale è rappresentata dai cuscini con imbottitura in fibra cava siliconata, la stessa utilizzata nei materassi e cuscini antidecubito della Linea Softcare, e fodera in puro cotone elasticizzato per assicurare la maggiore traspirazione possibile;
- per un supporto preciso in cui si ha bisogno di un cuscino che assuma una forma specifica per supportare una zona del corpo assecondando al meglio le sue forme, è disponibile una serie di cuscini con imbottitura in microsfere di polistirene e fodera in tessuto bielastico, impermeabile ai liquidi ma permeabile all'aria per prevenire i danni da macerazione. La quantità di microgranuli contenuta nell'imbottitura di questi cuscini può essere ulteriormente personalizzata aggiungendo o rimuovendo parte dell'imbottitura già presente attraverso un'apertura strategica ricavata nella fodera;
- nel caso in cui si necessiti di un supporto compatto (ad esempio durante le attività riabilitative), o di mantenere una posizione stabile, sono disponibili cuscini in espanso compatto, con fodera bielastica traspirante ed impermeabile.

Per le zone che necessitano di una cura particolare sono infine disponibili altre tipologie di cuscini:

- per scaricare le pressioni sull'arto inferiore e sul tallone è disponibile uno specifico cuscino in espanso con rivestimento in fodera bielastica;
- per l'arto superiore è molto indicato un cuscinetto in espanso e fodera in cotone, traspirante e morbida;
- quando si necessita, infine, di un appoggio molto morbido e piacevole al tatto, traspirante, adatto a qualsiasi parte del corpo, ma indicato soprattutto per il capo, è disponibile uno speciale cuscino in lycra elastica e imbottitura in microgranuli.



Adatti a tutte le età, i cuscini hanno forme e strutture differenti per assumere posizioni e conformazioni diverse, modellandosi tra le mani del caregiver. Ogni cuscino presenta alcuni accorgimenti tecnici, come aperture strategiche per aumentare o diminuire l'imbottitura, o cerniere nascoste per permettere di sfoderare il cuscino.

Regole per il corretto posizionamento

I letti articolati moderni permettono di essere regolati per consentire alla persona allettata di mantenere la corretta postura durante la giornata, in funzione delle sue attività.

Quando, però, si necessita di un supporto più preciso sono di valido ausilio i diversi cuscini presenti nella gamma Fumagalli, che permettono di ottenere il miglior comfort e la posizione più corretta per evitare alla persona i rischi causati dal permanere nella stessa posizione per periodi lunghi.

Nella fase di posizionamento della persona suggeriamo di seguire alcune regole molto importanti, che permettono di ottenere i posizionamenti che meglio rispettano le posture naturali della persona:

- quando la persona necessita di stare sdraiata in decubito supino per lunghi periodi si consiglia di non lasciare mai il perineo a contatto della superficie del materasso, ma di sollevare il busto e gli arti inferiori fino a formare un angolo di circa 30° con la superficie di appoggio originale;
- nel caso in cui la persona necessiti di stare su un fianco, si consiglia di rispettare un'inclinazione di 30 gradi e di non accavallare le gambe ma lasciare quella superiore posizionata più indietro.

In qualsiasi caso le gambe devono essere flesse al minimo, sia a livello delle anche che delle ginocchia. La posizione da assumere, quindi, non deve essere "obbligata" ma naturale per la persona.

Caratteristiche costruttive e materiali

I cuscini sono stati studiati e disegnati in forme differenti per sostenere le diverse regioni corporee ed adattarsi alle necessità posturali:

- con imbottitura in fibra cava di poliestere siliconata e fodera in jersey di puro cotone (100%) elasticizzato;
- con imbottitura a microsferi di polistirene e fodera in tessuto bielastico, PU 48% e PES 52%;
- con imbottitura in espanso ad alta portanza e fodera bielastica, PU 48% e PES 52%;
- con imbottitura in espanso Zyprex e rivestimento in fodera bielastica PU 48% e PES 52%;
- con imbottitura in espanso a cellula aperta e fodera in jersey di puro cotone (100%), molto traspirante, morbida ed elastica;
- con imbottitura in microgranuli di polistilene e fodera in lycra.

MODALITÀ DI GESTIONE

Fodera in jersey di puro cotone o rivestimento in lycra

Ove possibile rimuovere la fodera e lavarla a max 60° in comuni lavacentrifughe seguendo le indicazioni in etichetta, utilizzando un comune detersivo con dose dimezzata rispetto a quella utilizzata per la biancheria. Sono assolutamente da evitare diluenti e trieline.

Fodera in tessuto bielastico

Ove possibile rimuovere la fodera e lavarla a max 90° in comuni lavacentrifughe seguendo le indicazioni in etichetta, oppure sanificare la superficie con un panno umido e normali detersivi domestici; è possibile utilizzare ipoclorito di sodio a basse concentrazioni. Sono assolutamente da evitare diluenti e trieline.

Imbottitura

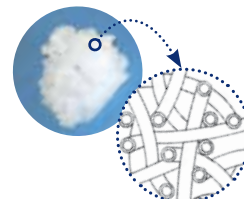
Se l'imbottitura è in **espanso**, se necessario effettuare la disinfezione con trattamento ad ozono, utilizzando il sistema Hygene Box Clean in grado di eliminare ogni tipo di acari, virus, batteri, spore e muffe.

Se l'imbottitura è in **microsferi di polistirene**, se necessario è possibile sanificare ad un max di 70°.

Attenzione! anche se il polistirene ha un basso assorbimento di liquidi, l'acqua penetra nei pori e con il ripetersi dei cicli di lavaggio, i microgranuli potrebbero perdere volume.

Un'informazione in più

Alcuni cuscini hanno imbottitura in fiocchi di fibra cava siliconata, la stessa utilizzata nei materassi antidecubito, un'imbottitura composta da microscopici tubicini rivestiti in silicone che conferiscono elasticità straordinaria ed ottima traspirabilità al supporto.



Softcare

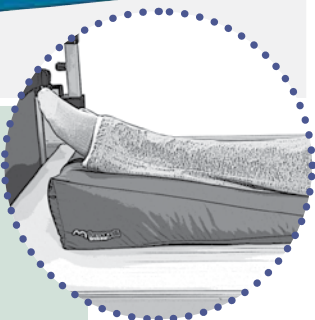
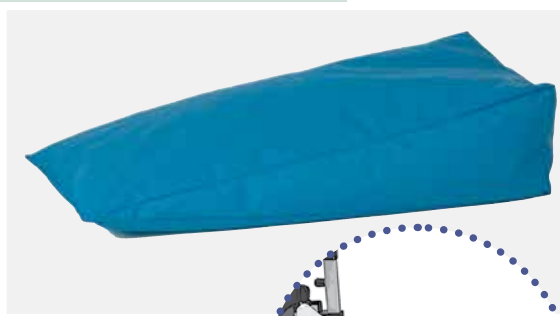


CUSCINO RETTANGOLARE disponibile in 2 versioni:

- Cod. 614301 - 30x50 cm, colore BIANCO, interno in fibra cava siliconata, antidecubito con rivestimento in puro cotone, fodera esterna asportabile in jersey di puro cotone.
- Cod. 614331 - 30x50 cm, colore AZZURRO, interno in microgranuli, rivestimento bielastico molto confortevole al tatto, impermeabile ai liquidi, permeabile all'aria ed ai vapori per disperdere l'umidità della sudorazione.

CUSCINO RETTANGOLARE LUNGO

- Cod. 614302 - 30x70 cm, colore BIANCO: interno in fibra cava siliconata, antidecubito con rivestimento in puro cotone, fodera esterna asportabile in jersey di puro cotone.
- Cod. 614332 - 30x70 cm, colore AZZURRO: interno in microgranuli, rivestimento bielastico molto confortevole al tatto, impermeabile ai liquidi, permeabile all'aria ed ai vapori per disperdere l'umidità della sudorazione.



CUSCINO A CUNEO per braccio o gamba, disponibile in 2 versioni:

- Cod. 614306 - 30x60x15h cm, colore BIANCO, in fibra cava siliconata antidecubito, con interno portante in espanso, rivestimento in puro cotone, fodera esterna in jersey di puro cotone, asportabile.
- Cod. 614336 - 30x60x15h cm, colore AZZURRO, interno in microgranuli, rivestimento bielastico molto confortevole al tatto, impermeabile ai liquidi, permeabile all'aria ed ai vapori per disperdere l'umidità della sudorazione.



CUSCINO SAGOMATO

In espanso, con rivestimento bielastico molto confortevole al tatto, impermeabile ai liquidi, permeabile all'aria ed ai vapori per disperdere l'umidità della sudorazione. Sfoderabile.

Cod. 614377 - 60x75 15h>20h cm, colore AZZURRO



CUSCINO CON DIVARICATORE

Interno in microgranuli, rivestimento bielastico molto confortevole al tatto, impermeabile ai liquidi, permeabile all'aria ed ai vapori per disperdere l'umidità della sudorazione.

Cod. 614341 - 60x70x20h cm, colore AZZURRO



CUSCINO AD "U" disponibile in 2 versioni:

- Cod. 614313 - diametro 38 cm, colore BIANCO, in fibra cava siliconata, antidecubito, rivestimento in jersey di puro cotone.
- Cod. 614343 - diametro 38 cm, colore AZZURRO, interno in microgranuli, rivestimento bielastico molto confortevole al tatto, impermeabile ai liquidi, permeabile all'aria ed ai vapori per disperdere l'umidità della sudorazione.



CUSCINO CON FORO per l'appoggio del volto in posizione prona disponibile in 2 versioni:

- Cod. 614315 - 37x37 cm, colore BIANCO, interno in espanso rivestito da fibra cava siliconata, rivestimento in jersey di puro cotone.
- Cod. 614345 - 37x37 cm, colore AZZURRO, interno in microgranuli, rivestimento bielastico molto confortevole al tatto, impermeabile ai liquidi, permeabile all'aria ed ai vapori per disperdere l'umidità della sudorazione.



CUSCINETTO PER MANO

Rullo in espanso, con rivestimento in puro cotone.

Cod. 614323 - lungh. 15 cm, diam. 6 cm, colore BIANCO

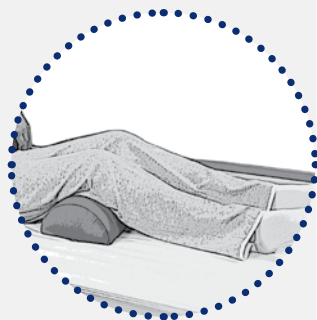


CUSCINO UNIVERSALE

In fibra cava siliconata, antidecubito, a sei trapuntature longitudinali.

Rivestimento in jersey di puro cotone.

Cod. 614321 - 65x90 cm, colore BIANCO



CUSCINO SEMICILINDRICO

In espanso, con rivestimento bielastico colore AZZURRO, molto confortevole al tatto, impermeabile ai liquidi, permeabile all'aria ed ai vapori per disperdere l'umidità della sudorazione. Sfoderabile.

Cod. 614374 - 20x50x10h cm

Cod. 614375 - 30x50x20h cm

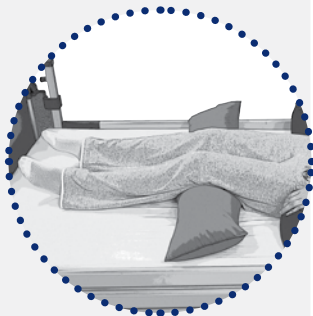
CUSCINO CILINDRICO

In espanso, con rivestimento bielastico colore AZZURRO, molto confortevole al tatto, impermeabile ai liquidi, permeabile all'aria ed ai vapori per disperdere l'umidità della sudorazione. Sfoderabile.

Cod. 614371 - 18x50 cm



Comfort corto



Comfort lungo



CUSCINO COMFORT CORTO disponibile in 2 versioni:

- Cod. 614317 - 90x20 cm, colore BIANCO, in fibra cava siliconata, antidecubito, rivestimento in puro cotone. Fodera in jersey di puro cotone, sfoderabile.
- Cod. 614347 - 90x20 cm, colore AZZURRO, interno in microgranuli; rivestimento bielastico molto confortevole al tatto, impermeabile ai liquidi, permeabile all'aria ed ai vapori per disperdere l'umidità della sudorazione.

CUSCINO COMFORT LUNGO

Interno in microgranuli, rivestimento bielastico molto confortevole al tatto, impermeabile ai liquidi, permeabile all'aria ed ai vapori per disperdere l'umidità della sudorazione.

Cod. 614349 - 180x25 cm, colore AZZURRO

SUPPORTO PER POSIZIONE SEDUTA A LETTO

In espanso, con rivestimento bielastico colore AZZURRO, molto confortevole al tatto, impermeabile ai liquidi, permeabile all'aria ed ai vapori per disperdere l'umidità della sudorazione. Sfoderabile.

Cod. 632001 - 60x49 cm, bracciolo cm 20h, schienale cm 45h



CUSCINO A TRAPEZIO GRANDE disponibile in 2 versioni:

- Cod. 614304 - 60x70x20h cm, colore BIANCO, in fibra cava siliconata, antidecubito, con interno portante in espanso. Rivestimento in puro cotone, fodera esterna in jersey di puro cotone asportabile.
- Cod. 614334 - 60x70x20h cm, colore AZZURRO, interno in microgranuli, rivestimento bielastico molto confortevole al tatto, impermeabile ai liquidi, permeabile all'aria ed ai vapori per disperdere l'umidità della sudorazione.

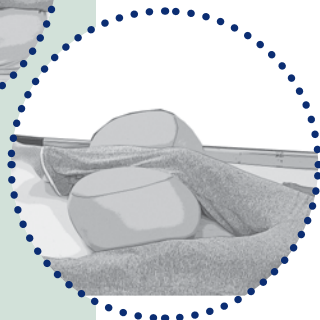
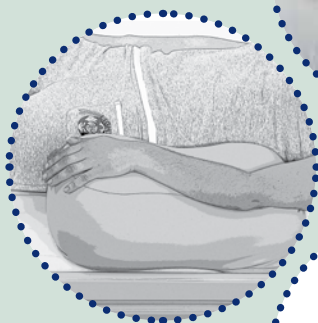


CUSCINO POSTURALE ERGONOMICO "a farfalla"

Interno in microgranuli, con fodera in licra molto elastica e traspirante.

Cod. 614361 - 40x20x15h cm

Cod. 614362 - 50x30x15h cm



Protezione tallone

La protezione antidecubito per tallone è un ausilio necessario per proteggere una delle parti del corpo più esposte a lesioni da decubito e ai danni conseguenti alla frizione dei tessuti.

La protezione è realizzata con un'imbottitura in fibra cava siliconata inserita in una fodera in cotone, molto morbida e traspirante per garantire il maggior comfort al paziente e per ostacolare la macerazione dei tessuti.

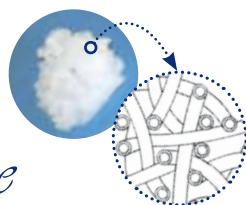
Inoltre, all'interno dell'imbottitura è stato aggiunto un inserto in espanso molto morbido, rivestito in cotone traspirante e sagomato per accogliere la caviglia e scaricare completamente il peso del tallone.

Questa speciale imbottitura permette di ridurre sensibilmente il rischio di lesioni, aumentando la superficie di contatto, e limita i danni causati da frizioni e forze di taglio poiché è in grado di deformarsi seguendo i piccoli movimenti del piede.

L'ausilio è facile da posizionare e regolare in base alla comodità della persona grazie alla chiusura con velcri elastici ed è semplice da sanificare in una normale lavatrice domestica a 60° (*rimuovere sempre l'inserto in espanso*).

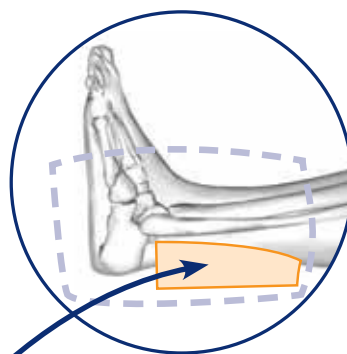
Codici

681300 Protezione antidecubito per tallone

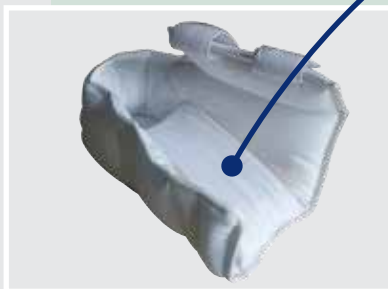


Softcare

Fiocchi di fibra cava siliconata:
microscopici tubicini rivestiti in silicone che conferiscono elasticità straordinaria ed ottima traspirabilità al supporto. L'imbottitura mantiene un appoggio molto confortevole e stabile.



Inserto in espanso morbido sagomato per seguire la caviglia, consente uno scarico differenziato delle pressioni e la deformabilità della parte a contatto della piede e del tallone, prevenendo le forze di taglio.



Importante

Ricordiamo che i prodotti antidecubito, anche se di massima efficacia, non eliminano mai totalmente, da soli, il rischio di lesioni e devono essere pertanto sempre associati ad un'adeguata assistenza ed a corretti comportamenti preventivi.

Per ricevere tutte le informazioni e i suggerimenti del dipartimento Fumagalli Ricerca&Sviluppo, consigliamo di scaricare dal sito www.fumagalli.org, nella sezione *Cataloghi*, **il Manuale dell'utente "Cura ed assistenza della persona allettata, le lesioni da decubito"**.

Inoltre, per scegliere il presidio antidecubito più corretto, è necessario avere una mappa completa della condizione dell'utilizzatore e dell'ambiente di utilizzo: per questo motivo il dipartimento Ricerca&Sviluppo ha stilato una scheda di raccolta dati, riportata alle pagine seguenti, per valutare al meglio la situazione e compiere la scelta più semplicemente.

Per qualsiasi informazione il nostro Customer Care è a Vostra disposizione:
tel. 031/3356811 - info@fumagalli.org

SELEZIONE AUSILIO ANTIDECUBITO - SCHEDA DI RACCOLTA DATI

Scheda per la raccolta dei dati e la valutazione del presidio antidecubito più appropriato alla situazione

Per scegliere il presidio antidecubito più corretto (materasso, cuscino o altro), è necessario avere una mappa completa della condizione dell'utilizzatore e dell'ambiente di utilizzo. Consigliamo la compilazione di questa scheda per valutare al meglio la situazione e compiere la scelta più semplicemente.

DATA

RIF. UTENTE

CONOSCERE L'UTILIZZATORE

- **Peso, altezza e età** (valutare il peso e la sua distribuzione per selezionare un prodotto che dia più stabilità o sia più morbido, o altro)
- **Problematiche** (identificare il livello di rischio per individuare immediatamente la classe di prodotti entro cui scegliere)
- **Esigenze** (materasso/cuscino, dimensioni, tipologia, ad aria o meno, ecc.)
- **Presenza di lesioni e/o anche pregresse, stadiatione e localizzazione** (la presenza di lesioni o di cute cicatrizzata rende la scelta più delicata in quanto la situazione è da considerare sicuramente più a rischio)
- **Incontinenza e sua gestione** (per la scelta della fodera che deve proteggere il cuscino interno)
- **Spostamenti volontari** (se una persona è in grado di spostarsi riesce a modificare in modo autonomo i punti di appoggio e, quindi, ad ossigenare le aree compromesse: questo riduce il livello di rischio)
- **Viene riposizionato a letto o è in grado di riposizionarsi da solo**
- **Ore passate a letto/seduto e numero di movimentazioni** (valutare questi parametri per scegliere il giusto compromesso tra efficacia, durata e costo del prodotto)
- **Cosa utilizza attualmente come si trova** (per valutare eventuale il rinnovo del prodotto in essere oppure cambiare tipologia)
- **Altre informazioni** (tutto quello che potrebbe essere utile per l'identificazione delle esigenze, come ad es. le abitudini quotidiane, come avvengono gli spostamenti, ecc.)

Selezione Ausilio Antidecubito - Scheda di raccolta dati

AMBIENTE DI UTILIZZO

- **Situazione ambientale** (sapere se il prodotto verrà utilizzato in ambienti freddi, caldi, umidi ecc. aiuta nella scelta dei materiali)
- **Letto articolato, con doghe, ospedaliero, con rete elastica ecc.**
- **Carrozzina, comoda, poltrona, bascula, ecc**
- **Valutazione dell'assetto posturale**
- **Presenza di ausili di movimentazione**

CONOSCERE IL LIVELLO DI ASSISTENZA

- **Chi assiste la persona e ogni quanto tempo** (analizzare il livello di assistenza per scegliere la tipologia di prodotto: un ausilio semplice, che non necessita di particolare attenzione, o più sofisticato, che necessita di esperienza e manualità)
- **Presenza di un infermiere competente per le medicazioni ecc** (in presenza di lesioni rimane fondamentale avere un aiuto sulla scelta e applicazione di medicazioni avanzate ecc.)
- **Nutrizionista** (l'alimentazione è fondamentale nella prevenzione delle lesioni)
- **Tecnico ortopedico**

NOTE



Fumagalli Care&Reha srl
Piazza Puecher 2 - 22037 Ponte Lambro
tel (+39) 031 33 56 811
info@fumagalli.org - www.fumagalli.org