



Invacare® | **Matrix® MX2**

Schienale in carbonio dal DESIGN UNICO per una PERFORMANCE UNICA!

matrix
SEATING SERIES

INVACARE
Yes, you can.®

Progettato per utenti attivi, lo schienale **MX2** è uno schienale leggero dal design accattivante e moderno.

Rappresenta la soluzione ideale perchè oltre a donare un tocco elegante alla carrozzina, offre un eccezionale supporto a livello lombare e pelvico che si traduce in un alto livello di comfort e stabilità, per affrontare al meglio le attività di tutti i giorni.



Scocca in fibra di carbonio leggerissima

Lo schienale è realizzato utilizzando molteplici strati di fibra di carbonio al fine di conferire resistenza, leggerezza e durata nel tempo. Questo significa che lo schienale garantisce rigidità e flessibilità, fondamentali per assecondare i movimenti dell'utente ed aiutare il mantenimento della posizione corretta, per un'ottimale stabilità e libertà di movimento. In combinazione con gli agganci in carbonio, questo materiale migliora significativamente l'assorbimento delle vibrazioni per una migliore performance in carrozzina.

La forma perfetta

Lo schienale **MX2** ha una sagomatura che offre un'avvolgenza di 7,6 cm per migliorare la stabilità laterale ed il controllo del tronco. Questa particolare forma assicura libertà di movimento e un supporto ideale.



Scocca schienale

- Disponibile in 4 altezze e in 5 larghezze per una scelta perfetta.
- Aperture posteriori per favorire la traspirabilità e facilitare la gestione del microclima
- Possibilità di regolazione dello schienale in altezza anche con l'utente seduto
- Fodera traspirante spacetex - le versioni più alte di 230mm presentano degli inserti laterali in sky per prevenire l'usura
- Imbottitura cuscino oltre i bordi della scocca per un maggior comfort e protezione

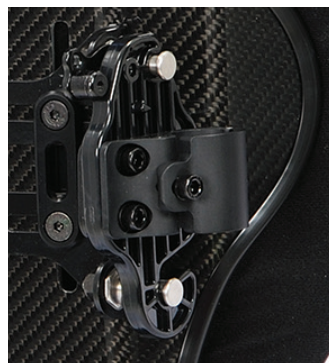


Sistema di aggancio Easy Fit

Lo schienale MX2 è disponibile con due tipi di agganci fisso o ad estrazione rapida (rimovibile), entrambi permettono una regolazione in:

- Altezza
- Profondità: (76mm con la versione fissa, 108mm con la versione ad estrazione rapida) e angolare (+/- 15° in continuo)
- Rotazione

Il sistema di aggancio è inoltre regolabile in profondità, in modo da renderlo compatibile con carrozzine 25mm più strette o più larghe rispetto all'effettiva larghezza dello schienale - caratteristica ideale per persone con differenti misure di tronco e bacino. Tutte queste possibilità di regolazioni assicurano una precisa aderenza e un perfetto posizionamento su qualsiasi carrozzina sia essa con telaio fisso che pieghevole, con tubi di diametro da 19, 22 o da 25mm.



Aggancio fisso

In fibra di carbonio per ridurre il peso complessivo

Aggancio ad estrazione rapida

Per una gestione facilitata

Caratteristiche e opzioni

Supporto lombare

Supporto lombare incluso nella scocca, per chi necessita di un comfort supplementare

Telino coprischienale

Facilmente applicabile e rimovibile



Dati tecnici

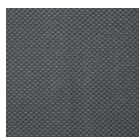
Per maggiori informazioni, consultare il nostro sito www.invacare.it

| | Larghezza | Altezza | Regolazione in angolazione | Regolazione in profondità | Peso totale | Temperatura di lavaggio della fodera | Peso massimo utente | Garanzia |
|------------|----------------------------|-----------------------|----------------------------|---|--|--------------------------------------|---------------------|----------|
| Matrix MX2 | 355, 380, 405, 430, 455 mm | 150, 230, 310, 410 mm | +/- 15° | 76 mm ¹ 108 mm ² | a partire da 770 g (con agganci fissi inclusi) | 60° | 113 kg | 2 anni |

1. con aggancio fisso
2. con aggancio rimovibile

Colore

Fodera traforata



QR Code

Tel.: +39 0445 380059
Fax: +39 0445 380034
www.invacare.it
e-mail: italia@invacare.com

Invacare Mecc san s.r.l.
Via dei Pini, 62 - 36016
THIENE (VI) - Italy

Trusted Solutions,
Passionate People

