

# Accesso

Le prestazioni clinico-riabilitative sono a carico del Servizio Sanitario Nazionale quando inserite in uno specifico programma riabilitativo individuale. A richiesta, le singole prestazioni possono essere erogate in regime di solvenza.

I servizi di consulenza ausili e formazione sono erogati anche in regime di solvenza.

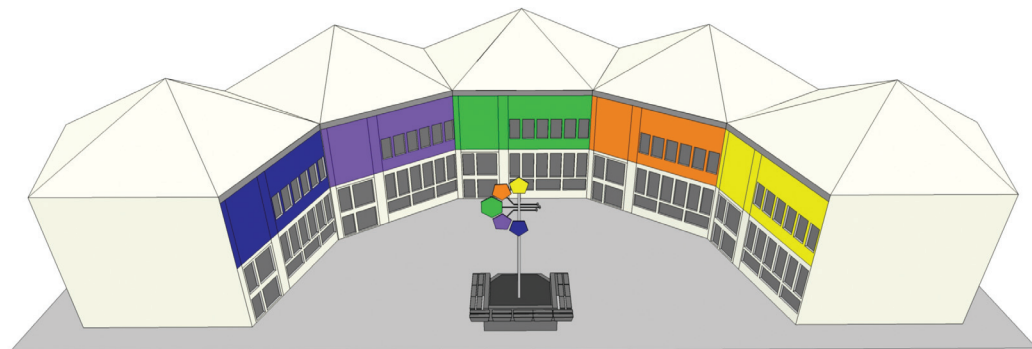
# Telesportello

- Per la prenotazione delle prestazioni e dei servizi del DAT
- Per informazioni generali e orientamento nell'ambito delle tecnologie assistive

Tel. 02.40308.340

E-mail:  
siva.milano@dongnocchi.it

Web: [www.portale.siva.it](http://www.portale.siva.it)



# Servizi

## Prestazioni Clinico-Riabilitative

- Visita fisiatrica
- Valutazione ausili
- Valutazione ambiente domestico
- Training all'uso degli ausili
- Training casa domotica
- Terapia occupazionale
- Terapia per recupero abilità manuali
- Confezionamento splint
- Confezionamento bendaggio funzionale

## Consulenza e Formazione

- Consulenza per studio e ricerca su ausili
- Visita didattica alla mostra permanente ed alla casa domotica
- Valutazione tecnico-funzionale di ausili
- Progetti formativi

Istituita oltre mezzo secolo fa da don Carlo per assicurare cura, riabilitazione e integrazione sociale ai mutilati, vittime della barbarie della guerra, la Fondazione Don Gnocchi ha progressivamente ampliato nel tempo il proprio raggio d'azione. Oggi continua ad occuparsi di ragazzi portatori di handicap, affetti da complesse patologie acquisite e congenite; di pazienti di ogni età che necessitano di interventi riabilitativi neurologici, ortopedici, cardiologici e respiratori; di anziani non autosufficienti, malati oncologici terminali e pazienti in stato vegetativo persistente.

Intensa, oltre a quella sanitario-riabilitativa, socio-assistenziale e socio-educativa, è l'attività di ricerca scientifica e di formazione ai più diversi livelli.

Riconosciuta Istituto di Ricovero e Cura a Carattere Scientifico, segnatamente per i Centri di Milano e Firenze, oggi la Fondazione Don Gnocchi conta circa 5300 operatori, tra personale dipendente e collaboratori professionali. Le prestazioni sono erogate in regime di accreditamento con il Servizio Sanitario Nazionale in 28 Centri, distribuiti in 9 regioni.



[www.dongnocchi.it](http://www.dongnocchi.it)

Istituto di Ricovero e Cura  
a Carattere Scientifico-IRCCS  
**S. MARIA NASCENTE**  
Milano - via Capeceletro, 66



# Servizio D.A.T.

Domotica, Ausili,  
Terapia occupazionale:  
un percorso integrato  
riabilitativo

Tel. 02.40308.325 - Fax 02.40308.850  
siva.milano@dongnocchi.it  
[www.siva.it](http://www.siva.it)







Il Servizio DAT (Domotica, Ausili, Terapia occupazionale) propone agli utenti di ogni età e livello di disabilità, un percorso integrato riabilitativo innovativo che si avvale di specifiche competenze professionali interdisciplinari e di sofisticate tecnologie.

Le prestazioni cliniche offerte dal servizio DAT riguardano la valutazione degli ausili, l'addestramento all'uso degli stessi per l'autonomia personale, la terapia occupazionale per il reinserimento domiciliare, lavorativo, scolastico e sociale dell'utente preso in carico.

La struttura del DAT comprende:

- una casa domotica
- una mostra permanente di ausili
- 4 palestre per la terapia occupazionale.

In collaborazione con il Polo Tecnologico della Fondazione Don Gnocchi, il DAT svolge inoltre attività di formazione e ricerca nel campo delle Tecnologie Assistive.

Il DAT integra al proprio interno il Servizio Informazione Valutazione Ausili (SIVA), che da più di venticinque anni opera all'interno del Centro IRCCS "S. Maria Nascente" e che ha dato vita alla rete dei Servizi SIVA oggi presenti in molti Centri della Fondazione.



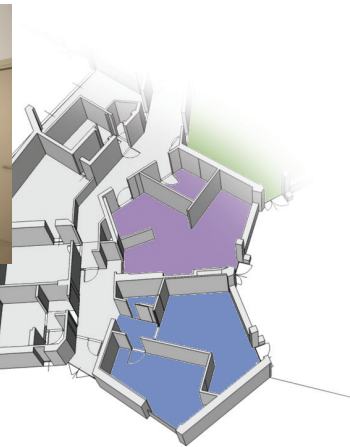
## Domotica

Una casa domotica, ovvero un appartamento attrezzato ad elevato livello di automazione offre agli utenti la possibilità di recuperare il massimo livello di autonomia possibile nell'ambiente domestico, sfruttando dispositivi ed ausili tecnologicamente all'avanguardia.

La casa domotica è costituita da sette ambienti: un ingresso, una cucina, un soggiorno, uno studio, un bagno e due camere, una per adulti e una per bambini.

La superficie complessiva dell'appartamento è di 130 mq.

La sofisticata tecnologia è costantemente aggiornata dagli ingegneri del Polo Tecnologico.



## Ausili

Un'ampia mostra permanente di ausili tecnici per la mobilità, la vita quotidiana, la cura personale, la comunicazione e l'informatica è a disposizione per consentire all'utente di vedere e sperimentare personalmente gli ausili più idonei. Inoltre un percorso esterno permette di testare gli ausili per la mobilità su differenti terreni.

La mostra permanente è aggiornata con le più moderne tecnologie elettroniche e informatiche al servizio della disabilità.

A seguito delle valutazioni degli ausili più idonei rispetto alle necessità dell'utente è possibile effettuare un periodo di training al loro uso.



## Terapia occupazionale

Ampi spazi e 4 palestre sono dedicate alle prestazioni di terapia occupazionale. Attraverso il "fare", dopo una attenta valutazione delle abilità residue della persona, si impostano programmi terapeutici incentrati sulla cura di sé, del lavoro, dello studio e/o del gioco. Gli utenti sono attivamente coinvolti nel processo terapeutico, sia individualmente, che in gruppo, partecipando alla scelta e all'ideazione di specifiche strategie e tecnologie, per superare le proprie disabilità.

La terapia occupazionale interviene anche sull'ambiente in cui vive il disabile, attraverso valutazioni specifiche per la ricerca degli adattamenti più idonei.

Si eseguono inoltre valutazioni e trattamenti riabilitativi per il recupero della funzionalità e delle abilità manuali dell'arto superiore.

