

Gli ausili per la mobilità sono efficaci?

Risultati del progetto

POWER2

Powered Wheelchairs Effectiveness in Real life

(Efficacia delle carrozzine elettroniche nella domiciliarietà)

finanziato dal Ministero della Salute nell'ambito della Ricerca Corrente IRCCS 2015

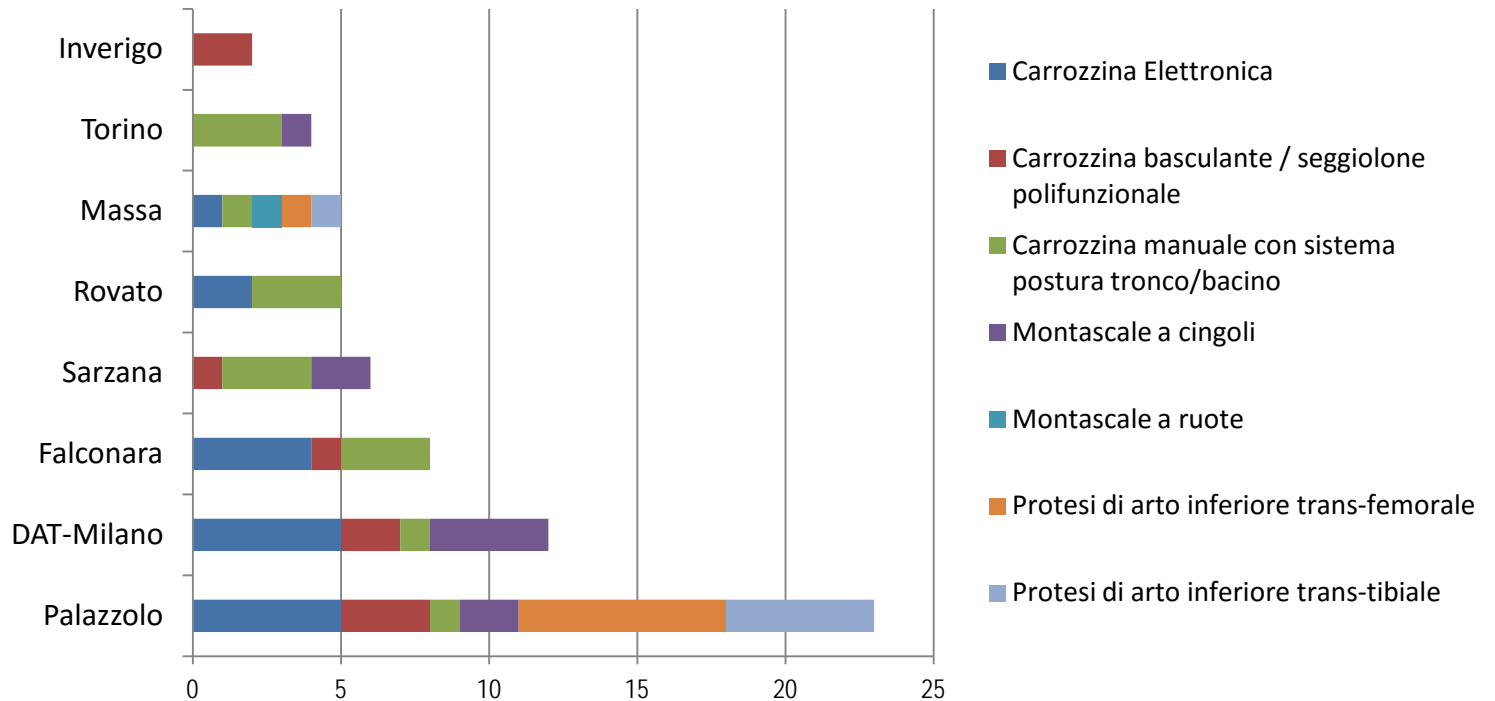
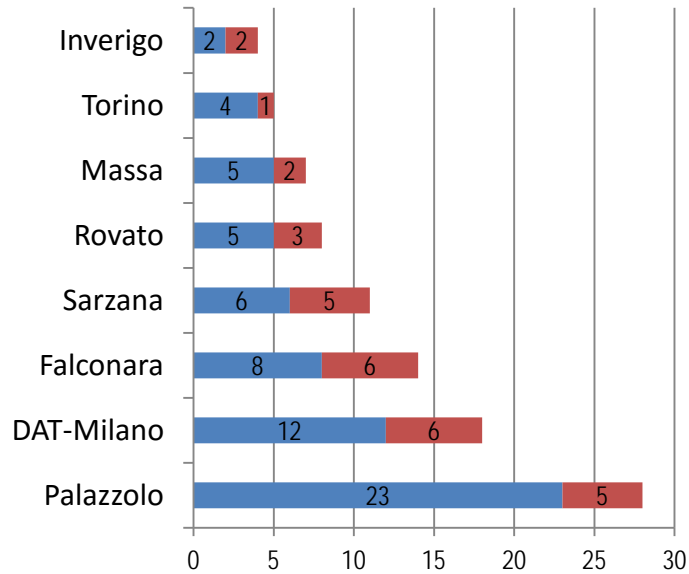
Premesse

➤ **POWER 1 (2014)**: 79 intervistati che avevano avuto una prescrizione di carrozzina elettronica al DAT:



Il campione POWER2 - 2015

distribuzione per Centro



Campione



Discussione

Soddisfazione dell'utente

QUEST punteggio sul prodotto (media: 4,5)

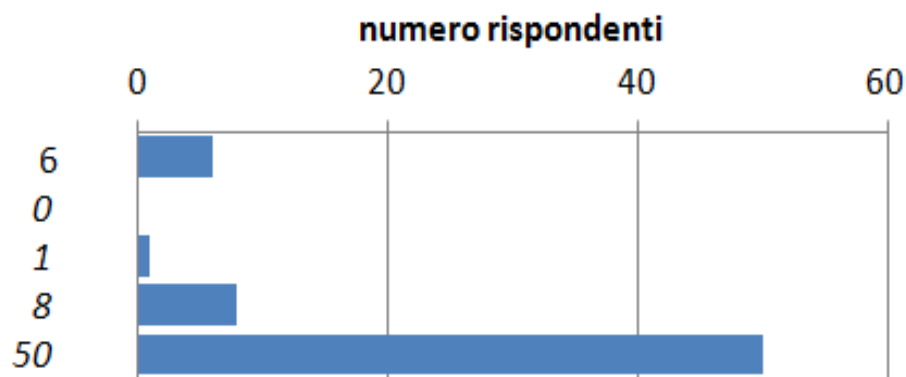
non risponde

da 1 (per niente soddisfatto) a 2 (non molto soddisfatto)

da 2 (non molto soddisfatto) a 3 (più o meno soddisfatto)

da 3 (più o meno soddisfatto) a 4 (piuttosto soddisfatto)

da 4 (piuttosto soddisfatto) a 5 (molto soddisfatto)



QUEST punteggio sui servizi (media: 4,8)

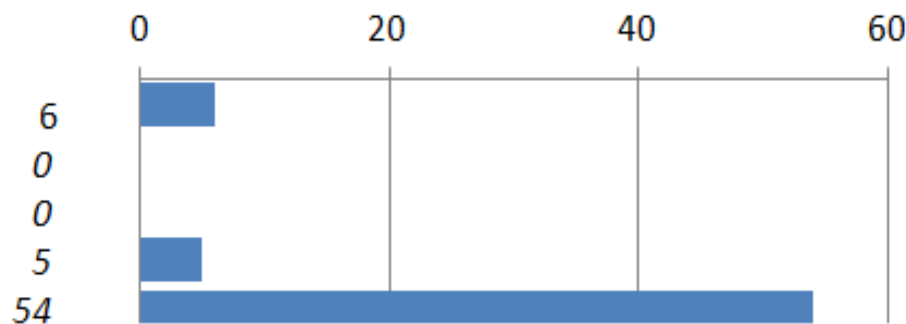
non risponde

da 1 (per niente soddisfatto) a 2 (non molto soddisfatto)

da 2 (non molto soddisfatto) a 3 (più o meno soddisfatto)

da 3 (più o meno soddisfatto) a 4 (piuttosto soddisfatto)

da 4 (piuttosto soddisfatto) a 5 (molto soddisfatto)

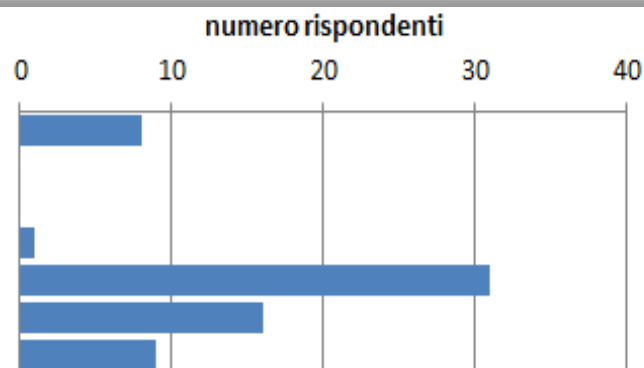


Discussione

Impatto psico-sociale

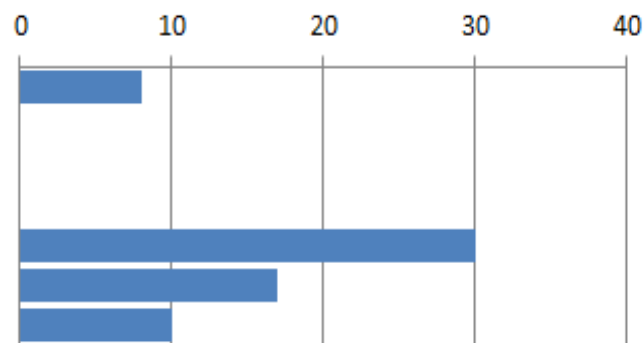
PIADS punteggio di abilità (media: 1,0)

non risponde	8
da -3 (ha diminuito molto) a -2 (ha diminuito abbastanza)	0
da -2 (ha diminuito abbastanza) a -1 (ha diminuito un po')	0
da -1 (ha diminuito un po') a 0 (non ha modificato)	1
da 0 (non ha modificato) a +1 (ha aumentato un po')	31
da +1 (ha aumentato un po') a +2 (ha aumentato abbastanza)	16
da +2 (ha aumentato abbastanza) a +3 (ha aumentato molto)	9



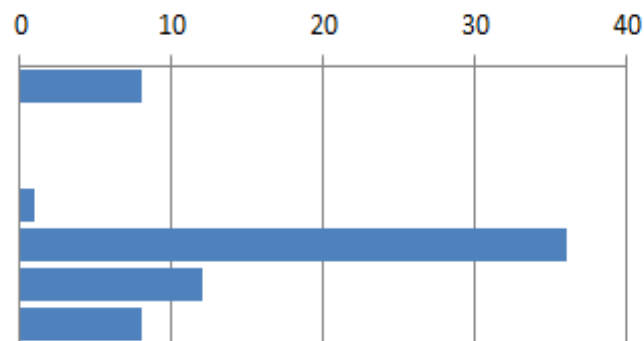
PIADS punteggio di adattabilità (media: 1,0)

non risponde	8
da -3 (ha diminuito molto) a -2 (ha diminuito abbastanza)	0
da -2 (ha diminuito abbastanza) a -1 (ha diminuito un po')	0
da -1 (ha diminuito un po') a 0 (non ha modificato)	0
da 0 (non ha modificato) a +1 (ha aumentato un po')	30
da +1 (ha aumentato un po') a +2 (ha aumentato abbastanza)	17
da +2 (ha aumentato abbastanza) a +3 (ha aumentato molto)	10



PIADS punteggio di autostima (media: 0,9)

non risponde	8
da -3 (ha diminuito molto) a -2 (ha diminuito abbastanza)	0
da -2 (ha diminuito abbastanza) a -1 (ha diminuito un po')	0
da -1 (ha diminuito un po') a 0 (non ha modificato)	1
da 0 (non ha modificato) a +1 (ha aumentato un po')	36
da +1 (ha aumentato un po') a +2 (ha aumentato abbastanza)	12
da +2 (ha aumentato abbastanza) a +3 (ha aumentato molto)	8



Discussione

Elementi ambientali

Facilitanti

- Ausilio
- Luoghi pubblici solitamente frequentati
- Rete di supporto

Barriere

- Caratteristiche della casa
- Superfici sterrate o mal pavimentate
- Fattori climatici e situazioni affollate

Conclusioni

Lo studio ha permesso di individuare punti di forza e debolezza delle metodologie di follow-up estesa a diverse tipologie di ausilio:

- ✓ Capacità dei questionari di cogliere aspetti rilevanti dell'outcome dell'ausilio
- Lunghezza e complessità dell'intervista per alcune tipologie di utenti (utenti di ausili a prevalente finalità assistenziale e persone molto anziane)