

Corso di Perfezionamento
Tecnologie per l'autonomia
e l'integrazione sociale delle persone disabili

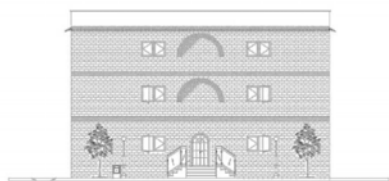
Un'esperienza di riqualificazione dell'ambiente domestico

Anno Accademico 2007/2008

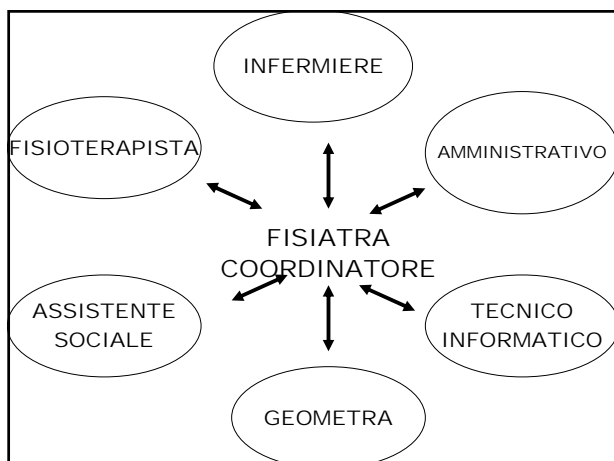
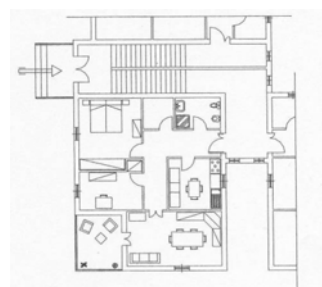
MARINA

- 41 anni, nubile
- Paraplegica (Frattura mielica D10)
- Agente di viaggio – agenzia di proprietà
- Discreta disponibilità economica (lavoro e provvidenze assistenziali ed assicurative)
- Vive una vita attiva, guida un'automobile adattata e, grazie ad un carattere socievole, svolge una buona vita di relazione

L'EDIFICIO



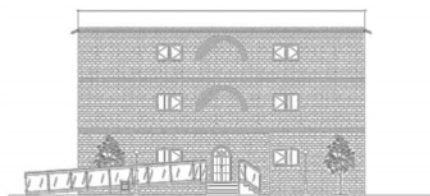
L'UNITA' ABITATIVA



LINEE DI INTERVENTO

- **Architettura d'ambiente**
- **Impiantistica**
- **Arredamento accessibile**
- **Ausili per l'autonomia personale**

L'EDIFICIO DOPO LA TRASFORMAZIONE

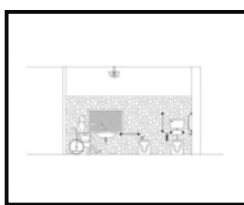
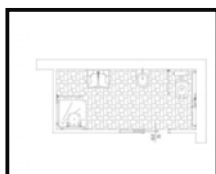


L'UNITA' ABITATIVA DOPO LA TRASFORMAZIONE



INTERVENTI SUL BAGNO

- Ampliamento della superficie
- Sostituzione con riposizionamento dei sanitari
- Eliminazione del piatto-doccia



INTERVENTI SULLA CUCINA

- Creazione di un open space
- Messa in sicurezza del forno e dell'erogazione del gas
- Accessibilità ai piani di lavoro
- Montaggio dei pensili su saliscendi

INTERVENTI FINANZIARI

€45.270,32

SSN	Ausili	Letto elettrico	€95,20
COMUNE	Contributi per eliminazione barriere architettoniche	Rampa esterna Servoscala Interventi interni	€10.006,36
MARINA	Materiali, accessori e messa in opera	Porte ed infissi	€273,72
		Sanitari bagno	€225,00
		Rivestimenti bagno	€2.913,00
		Materiale elettrico	€993,35
		Materiale idraulico	€1.845,08
		Materiale edile	€3.755,86
Accessori vari	€5.432,00		
		Mano d'opera	€19.730,75

IMPRESSIONI DI MARINA

- Il passaggio dall'ambiente esterno all'abitazione può avvenire con estrema facilità, in piena sicurezza e con sufficiente autonomia
- Il raggiungimento di un alto livello di indipendenza nelle attività domestiche e quotidiane tanto da poter consentire di sostituire la badante con una colf per 24 ore settimanali, per 6 giorni alla settimana, incaricata della pulizia e cura della casa, della spesa e dell'esecuzione di eventuali commissioni di vario genere all'esterno
- L'incremento dell'accessibilità e della fruibilità di ogni ambiente della casa
- Il miglior utilizzo del bagno in termini di possibilità di manovra e la fruibilità dei sanitari è senza l'intervento di un caregiver
- Tutti gli elementi della cucina sono in modo da consentire agevolmente la preparazione dei pasti per sé e per gli ospiti in sicurezza e facilità
- L'aggregazione sociale è di gran lunga incrementata con la conseguente riduzione dell'isolamento
- Le soluzioni adottate nella ristrutturazione degli spazi interni sono esteticamente gradevoli in ragione della non ospedalizzazione della casa
- Sviluppo della consapevolezza nelle proprie capacità residue e della fiducia in se stessa
- Sopportabilità dell'impegno finanziario

VALUTAZIONE		
	Prima	Dopo
BARTHEL INDEX	50/100	70/100
ADL	1/6	5/6
IADL	4/8	8/8

***“Good design enables,
Bad design disables”***

(Paul Hogan)