

Ausili per il controllo della continenza

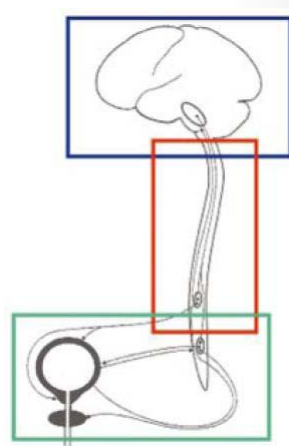
TO Elena De Paoli
Area Funzionale di Ergonomia e Terapia Occupazionale
Unità Spinale
IMFR Gervasutta - Udine

MINZIONE

- Processo fisiologico intermittente attraverso cui l'organismo **accumula** ed **elimina** le urine;
- risultato del sinergismo d'azione tra il sistema nervoso *vegetativo (involontario)* e quello *somatico (volontario)*

FASI

- **Fase di riempimento:** accumulo di urine in vescica
(m. detrusore + sfinteri)
- **Fase di svuotamento:** eliminazione delle urine
(m. detrusore + sfinteri)

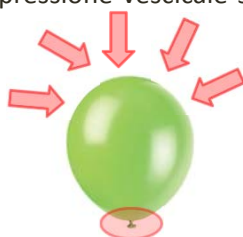


CONTINENZA URINARIA

Capacità di rinviare a piacimento l'atto minzionale e di espletarlo in condizioni di convenienza igienico-sociale

Risultato dell'integrità anatomica e funzionale delle vie urinarie inferiori (capienza vescicale circa 400-500ml; sensazione di riempimento a circa 150ml; minzioni -7/die)

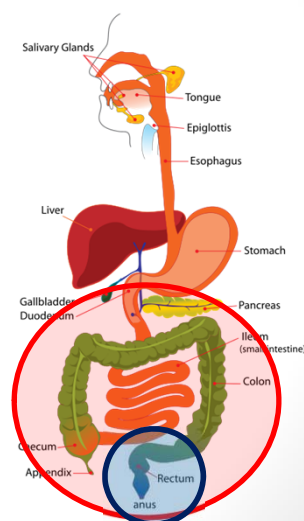
Nella donna è **assicurata** fino a quando la pressione uretrale è maggiore della pressione vescicale sia a riposo che in caso di attività



EVACUAZIONE

L'integrità anatomo-funzionale dell'apparato digerente garantisce:

- Secrezione enzimi, succhi digestivi
- Assorbimento sostanze nutritive
- Progressione materiale
- **Continenza**
- **Evacuazione**



PROBLEMI

INCONTINENZA

- Perdita involontaria di urine o feci in luoghi e tempi inappropriati che comporti un problema sociale o igienico
 - es. da sforzo, da urgenza, da rigurgito, totale, dell'anziano, funzionale, **INFEZIONI**, ecc.



RITENZIONE

- Incapacità di svuotare volontariamente la vescica o l'intestino
 - es. lesione midollare, ecc.



IMPATTO

Impatto sociale:

- Isolamento
- Modificazione delle abitudini (necessità di mappare le toilettes)

Impatto psicologico:

- Depressione e apatia
- Disistima personale
- Paura di puzzare d'urina

Impatto occupazionale:

- Assenteismo



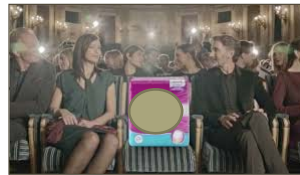
IMPATTO

Impatto relazionale:

- Negligenza nei lavori domestici
- Problemi di relazione familiare
- Necessità di protezioni speciali
- Necessità di precauzioni nel vestire

Impatto sessuale:

- Rinuncia all'attività sessuale



Impatto fisico:

- Limitazione o cessazione delle attività fisiche

MODALITA' di INTERVENTO

CLINICO:

- prevenzione
- diagnosi



FARMACOLOGICO

CHIRURGICO

EDUCAZIONALE:

- Alimentare
- Rieducazione intestinale
- Rieducazione vescicale



AUSILI:

- Conoscerli
- Individuarli
- Addestrare all'uso ...chi?



AUSILI

- Convogliatori
- Ausili per l'**incontinenza**:
 - URINARIA
 - Pannoloni
 - Condom e sacche di raccolta
 - INTESTINALE
 - Pannoloni
 - Tamponi rettali
- Ausili per la **ritenzione**:
 - URINARIA
 - Cateteri
 - Ausili facilitanti il cateterismo
 - INTESTINALE
 - Lavaggio colico



AUSILI PER L'INCONTINENZA INTESTINALE - 1

- Farmaci
- Educazione
 - Alimentare
 - Timing
- Ausili
 - Pannoloni
 - Tamponi rettali



AUSILI PER L'INCONTINENZA INTESTINALE - 2

- Ausili
 - Pannoloni



AUSILI PER L'INCONTINENZA INTESTINALE - 3

- Ausili
 - Tamponi rettali



AUSILI PER L'INCONTINENZA MINZIONALE - 1

- Farmaci
- Educazione
 - Alimentare
 - Apporto liquidi
 - Timing
- Ausili
 - Pannoloni
 - Convogliatori di urina



AUSILI PER L'INCONTINENZA MINZIONALE - 2

- Ausili
 - Pannoloni
 - Convogliatori di urina
 - Per donna
 - Padella



AUSILI PER L'INCONTINENZA MINZIONALE - 2

- Ausili
 - Pannoloni
 - Convogliatori di urina
 - Per donna
 - Padella
 - Pappagallo



AUSILI PER L'INCONTINENZA MINZIONALE - 3

- Ausili
 - Pannoloni
 - Convogliatori di urina
 - Per donna
 - Per uomo
 - Padella
 - Pappagallo



Raccogliogocce uomo



AUSILI PER L'INCONTINENZA MINZIONALE - 3

- Ausili
 - Pannoloni
 - Convogliatori di urina
 - Per donna
 - Per uomo
 - Padella
 - Pappagallo
 - Condom + sacca a gamba



AUSILI PER LA RITENZIONE INTESTINALE - 1

- Farmaci
 - Coadiuvanti transito intestinale
 - Consistenza feci
 - Coadiuvanti evacuazione
- Educazione
 - Alimentare
 - Timing
 - Manovre di svuotamento
- Ausili
 - Lavaggio colico



AUSILI PER LA RITENZIONE INTESTINALE - 2

- Ausili
 - Lavaggio colico



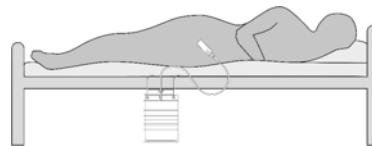
AUSILI PER LA RITENZIONE VESCICALE - 1

- Farmaci
- Educazione
 - Alimentare
 - Timing
 - Addestramento all'autocaterismo
- Ausili
 - Catetere
 - A permanenza
 - Estemporaneo
 - Autolubrificante
 - Non lubrificato
 - Ausili accessori per l'esecuzione del cateterismo



AUSILI PER LA RITENZIONE VESCICALE - 2

- Ausili
 - Catetere
 - A permanenza



AUSILI PER LA RITENZIONE VESCICALE - 2

- Ausili
 - Catetere
 - A permanenza
 - Estemporaneo
 - Autolubrificante
 - Non lubrificato



AUSILI PER LA RITENZIONE VESCICALE - 3

- Ausili
 - Catetere
 - Ausili accessori per l'esecuzione del cateterismo



Abbassa pantaloni

AUSILI PER LA RITENZIONE VESCICALE - 3

- Ausili
 - Catetere
 - Ausili accessori per l'esecuzione del cateterismo



Abduttore gambe e specchio



AUSILI PER LA RITENZIONE VESCICALE - 3

- Ausili
 - Catetere
 - Ausili accessori per l'esecuzione del cateterismo



AUSILI PER LA RITENZIONE VESCICALE - 3

- Ausili
 - Catetere
 - Ausili accessori per l'esecuzione del cateterismo



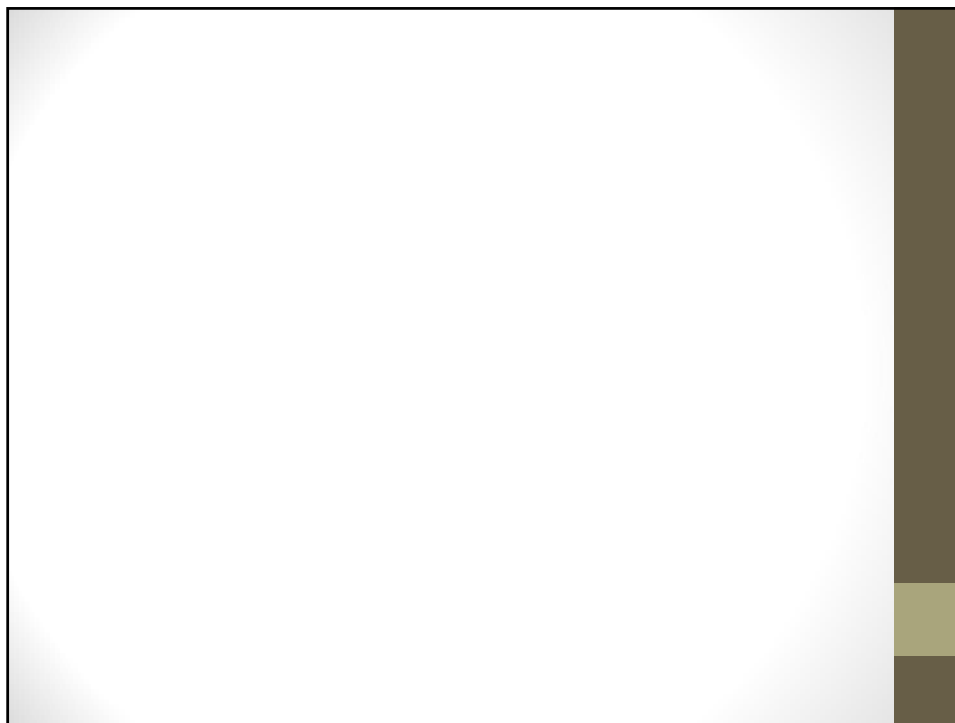
AUSILI PER LA RITENZIONE VESICALE - 3

- Ausili
 - Catetere
 - Ausili accessori per l'esecuzione del cateterismo



Grazie!





TIPO	MANIFESTAZIONE	CAUSE
Da sforzo/stress	Perdita urinaria di varia entità per effetto della pressione addominale (tosse, sforzi, starnuti,..)	-lesioni sfinteriche -Atrofia mucosa -esiti di prosectomia
Da urgenza	Incapacità a ritardare utilmente la minzione	-ridotta inibizione (es: demenze) -deficit della motilità -difficoltà di assumere la posizione idonea -assistenza inadeguata
Da rigurgito	Perdita involontaria di urina associata a un'eccessiva distensione della vescica. La sovradistensione dipende dall'incapacità della vescica di svuotarsi completamente	-ostruzione -lesioni neurosensitive (es: diabete) -lesioni neuromotorie -farmaci anticolinergici
Totale	Perdita incontrollata globale	-danno sfinterico -prolasso totale -danno neurologico centrale e periferico



EPIDEMIOLOGIA

ETA'	GENERE	DOMICILIO	OSPEDALE	RSA
65-74	Uomini	5%	18%	49%
	Donne	7%	33%	50%
+75	Uomini	11%	34%	49%
	Donne	13%	60%	50%

Age Ageing. 2003 Jan;32(1):12-18