

# Materasso Softcare Level 1

SOFTCARE LEVEL 1 è un confortevole ausilio antidecubito formato da una fodera altamente traspirante imbottita in fibra cava siliconata, preventivo per pazienti a rischio medio in condizioni fisiche generali discrete.

Molto comodo per il paziente, è leggero, maneggevole e molto semplice da gestire: viene impiegato sopra il normale materasso ed offre una sensazione di grande comfort alla persona.

Grazie alla sua struttura si adatta perfettamente ai movimenti dei letti articolati.

La fodera è realizzata in tessuto traspirante e contiene fibra cava "siliconata", un procedimento che permette alle fibre di "scivolare" le une sulle altre senza ammassarsi sui lati del materasso, ma assicurando sempre una buona elasticità alla superficie.

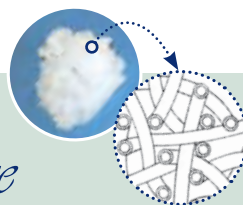
L'alta adattabilità di questa superficie all'appoggio della persona assicura, quindi, sia un buon affondamento del corpo, con conseguente diminuzione della pressione, sia una perfetta capacità di reazione alle sollecitazioni dovute ai movimenti, che vengono assorbite per evitare i danni da frizione e forze di taglio.

La fibra, inoltre, assicura un ottimo livello di traspirazione poiché non è una massa compatta ma un reticolo di fibre in grado di trasportare aria durante i micromovimenti.

È molto ben accettato dalla persona, che -data la gradevolezza e l'aspetto poco medicalizzato- lo considera come un eccellente aiuto per aumentare il comfort, contribuendo a ridurre il disagio e le sensazioni di dolore derivanti dal contatto con superfici più compatte.

## Attenzione!

- Il prodotto viene già fornito completo di fodera in cotone sanforizzato, altamente traspirante. Tuttavia, per particolari esigenze il prodotto può essere integrato con una delle soprafondere impermeabili della nostra gamma, che assicurano il mantenimento di tutte le sue caratteristiche di prevenzione.



## Softcare

**Fiocchi di fibra cava siliconata:**  
microscopici tubicini rivestiti in silicone  
che conferiscono elasticità straordinaria  
ed ottima traspirabilità al supporto.  
La fibra cava siliconata dei nostri materassi  
ha un alto denaraggio (17 denari).

## Valutazione tecnica-funzionale

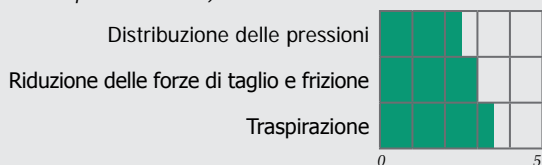
(realizzazione dipartimento Fumagalli - Ricerca&Sviluppo)

Eccellente comfort, ottima praticità.

Diminuzione della compressione: le prove effettuate secondo le disposizioni del protocollo di Calgary, indicano come presidio antidecubito di buona efficacia: efficace nel ridurre macerazione, danni da frizioni e forze di taglio.

### Indici di performance

(valutazione con punteggio da 0 a 5 in base agli strumenti di misurazione a disposizione e ai protocolli interni)



### Test per il rilevamento delle pressioni

(effettuato con sistema Tek Scan secondo le disposiz. del protocollo Calgary)

La scala di riferimento indica il rapporto tra l'intensità dei picchi di pressione di interfaccia e la tonalità del colore di riferimento.

I colori indicano una pressione di bassa intensità associata al colore blu, ed una pressione di maggiore intensità associata al colore rosso (oltre i 100 mmHg, come da scala).



### Caratteristiche funzionali

Ausilio antidecubito utilizzabile sopra materassi di basso spessore per prevenire lesioni da decubito in pazienti allettati a rischio medio, poiché lo strato di fibra cava siliconata assicura una pressione di contatto tale da diminuire i rischi di occlusione capillare prolungata in soggetti a ridotta mobilità.

L'alta adattabilità all'appoggio della persona e la sua capacità di deformarsi a fronte delle sollecitazioni dovute a spostamenti del paziente o a scivolamento (quando ad esempio si alza la testiera del letto) consente di ridurre i rischi di frizione e forze di taglio.

La fibra è contenuta in una fodera in cotone, che assicura una permeabilità all'aria tale da evitare i danni da macerazione; la fibra, infatti, ha un livello di traspirabilità elevato grazie al fatto che non è una massa solida e compatta, ma un reticolo di fibre in grado di trasportare aria durante i micromovimenti, e il cotone della fodera è altamente traspirante per mantenere inalterate le caratteristiche dell'imbottitura.

### Caratteristiche costruttive e materiali

Realizzato con 4,7 kg di fibra cava, una quantità idonea a permettere l'affondamento del corpo, inserita in una fodera di cotone sanforizzato, traspirante.

La fibra utilizzata è cava, di alto e costante denaraggio (17 denari) e siliconata in filo; questo assicura alta elasticità e facilità di scivolamento delle fibre l'una sull'altra, per evitare l'ammassamento e mantenere costanti le proprietà del sovrामaterasso.

### Codici e misure

614000 dimensioni cm 195x85x8h

Quantità di fibra cava siliconata: kg 4,7

# Materasso Softcare Level 3

SOFTCARE LEVEL 3 è un materasso antidecubito costituito da una serie di tubolari imbottiti in fibra cava siliconata alloggiati in una fodera traspirante; è preventivo per pazienti a rischio alto e curativo per pazienti con accenno di lesione in condizioni fisiche generali discrete, utilizzabile come materasso per persone di peso non elevato o come sovrasmaterasso, sopra un materasso preferibilmente in espanso, per persone con peso superiore ai 60 kg.

È un materasso molto comodo e confortevole per il paziente, maneggevole e molto semplice da gestire per gli assistenti.

I cilindri trasversali sono foderati in cotone sanforizzato, traspirante, e contengono fibra cava siliconata, un procedimento che permette alle fibre di "scivolare" le une sulle altre senza ammassarsi sui lati del materasso, ma assicurando sempre una buona elasticità alla superficie.

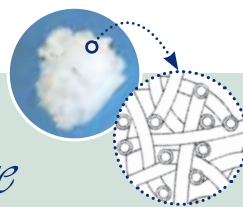
I cilindri sono inseriti in una fodera, anch'essa in cotone traspirante, dotata dei necessari alloggiamenti per mantenere i tubolari nella giusta posizione anche durante le movimentazioni, come ad esempio quando si alza la testiera del letto.

L'alta adattabilità di questo materasso all'appoggio della persona è data, quindi, sia dall'affondamento del corpo, con conseguente diminuzione della pressione, sia dalla capacità di deformazione dei tubolari contenenti la fibra, che sono in grado di assorbire le sollecitazioni dovute ai movimenti ed evitare i danni da frizioni e forze di taglio.

La fibra, inoltre, assicura un ottimo livello di traspirazione poiché non è una massa compatta ma un reticolo di fibre in grado di trasportare aria durante i micromovimenti.

## Attenzione!

- Il materasso viene già fornito completo di fodera in cotone sanforizzato, altamente traspirante. Tuttavia, per particolari esigenze il materasso può essere integrato con una delle soprafondere impermeabili della nostra gamma, che assicurano il mantenimento di tutte le sue caratteristiche di prevenzione.



## Softcare

**Fiocchi di fibra cava siliconata:**  
microscopici tubicini rivestiti in silicone  
che conferiscono elasticità straordinaria  
ed ottima traspirabilità al supporto.  
La fibra cava siliconata dei nostri materassi  
ha un alto denaraggio (17 denari).

## Valutazione tecnica-funzionale

(realizzazione dipartimento Fumagalli - Ricerca&Sviluppo)

Eccellente comfort, ottima praticità, molto traspirante e dalla grande capacità di deformazione a seguito dei movimenti del paziente, per prevenire frizioni e forze di taglio.

Diminuzione della compressione: le prove effettuate secondo le disposizioni del protocollo di Calgary, lo indicano come presidio antidecubito di efficacia piuttosto alta, idoneo a persone con rischio piuttosto marcato (17-13 punti Braden; 16-12 punti Norton).

### Indici di performance

(valutazione con punteggio da 0 a 5 in base agli strumenti di misurazione a disposizione e ai protocolli interni)

Distribuzione delle pressioni	■	■	■	■	■
Riduzione delle forze di taglio e frizione	■	■	■	■	■
Traspirazione	■	■	■	■	■
	0				5

### Test per il rilevamento delle pressioni

(effettuato con sistema Tek Scan secondo le disposiz. del protocollo Calgary)

La scala di riferimento indica il rapporto tra l'intensità dei picchi di pressione di interfaccia e la tonalità del colore di riferimento.

I colori indicano una pressione di bassa intensità associata al colore blu, ed una pressione di maggiore intensità associata al colore rosso (oltre i 100 mmHg, come da scala).



### Caratteristiche funzionali

Ausilio antidecubito utilizzabile in sostituzione del materasso o sopra materassi di basso spessore per prevenire lesioni da decubito in pazienti allettati a rischio alto: lo strato di fibra cava siliconata assicura una pressione di contatto tale da diminuire i rischi conseguenti ad una occlusione capillare prolungata in soggetti a ridotta mobilità.

L'alta adattabilità all'appoggio della persona e la sua capacità di deformarsi a fronte delle sollecitazioni dovute a spostamenti del paziente o scivolamento (quando ad esempio si alza la testiera del letto) consente di ridurre i rischi di frizioni e forze di taglio.

I tubolari contenenti la fibra, realizzati in cotone, assicurano una permeabilità all'aria tale da evitare i danni da macerazione; la fibra, infatti, ha un livello di traspirabilità elevato grazie al fatto che non è una massa solida e compatta, ma un reticolo di fibre in grado di trasportare aria durante i micromovimenti e il cotone della fodera è altamente traspirante per mantenere inalterate le caratteristiche dell'imbottitura.

### Caratteristiche costruttive e materiali

Materasso antidecubito realizzato con 13 inserti in cotone sanforizzato contenenti fibra cava siliconata; dotato di fodera esterna in puro cotone sanforizzato con appositi alloggiamenti per contenere i cilindri.

La fibra utilizzata è cava, di alto e costante denaraggio (17 denari) e siliconata in filo; questo assicura alta elasticità e facilità di scivolamento delle fibre una sull'altra, per evitare l'ammassamento e mantenere costanti le proprietà del materasso.

### Codici e misure

614200 dimensioni cm 195x85x13h

Quantità di fibra cava siliconata: kg 6

# Materasso Softcare Level 5 e 7

SOFTCARE LEVEL 5 e SOFTCARE LEVEL 7 sono materassi antidecubito costituiti da una serie di tubolari imbottiti in fibra cava siliconata alloggiati in una fodera traspirante.

Hanno efficacia decisamente alta; sono pertanto preventivi per pazienti a rischio alto ma sono anche adatti a pazienti con lesioni in atto, in condizioni fisiche generali discrete. Entrambi sono materassi molto confortevoli per il paziente, maneggevoli e molto semplici da gestire per gli assistenti. I cilindri trasversali sono foderati in cotone sanforizzato, traspirante, e contengono fibra cava siliconata, un procedimento che permette alle fibre di "scivolare" le une sulle altre senza ammassarsi tra loro o ai lati del materasso, ma assicurando sempre una buona elasticità alla superficie. I cuscini sono inseriti in una fodera, anch'essa in cotone traspirante, dotata dei necessari alloggiamenti per mantenere i tubolari nella giusta posizione anche durante le movimentazioni, come ad esempio quando si alza la testiera del letto. L'alta adattabilità di questo materasso all'appoggio della persona è data, quindi, sia dall'affondamento del corpo, con conseguente diminuzione della pressione, sia dalla capacità di deformazione dei tubolari contenenti la fibra, che sono in grado di assorbire le sollecitazioni dovute ai movimenti ed evitare i danni da frizione e forze di taglio. La fibra, inoltre, assicura un ottimo livello di traspirazione poiché non è una massa compatta ma un reticolo di fibre in grado di trasportare aria durante i micromovimenti. Supporti in espanso migliorano le performances di questi materassi, la cui efficacia è la più elevata tra quelli appartenenti alla stessa tipologia (materassi in fibra cava, ad inserti asportabili).

Entrambi sono disponibili anche nella versione ignifuga.

## Attenzione!

I materassi vengono già forniti completi di fodera in cotone sanforizzato, altamente traspirante. Tuttavia, per particolari esigenze i materassi possono essere integrati con una delle soprafondere impermeabili della nostra gamma, che assicurano il mantenimento di tutte le sue caratteristiche di prevenzione.



## Valutazione tecnica-funzionale

(realizzazione dipartimento Fumagalli - Ricerca&Sviluppo)

Eccellente comfort, ottima praticità, molto traspirante e dalla consistenza molto soffice con grande capacità di deformazioni rispetto ai movimenti del paziente, per prevenire frizioni e forze di taglio: contribuisce a dare al paziente sollievo e tranquillità. Diminuzione della compressione: le qualità complessive collocano Softcare Level 5 (17-12 punti Braden; 16-11 punti Norton) e Softcare Level 7 (17-11 punti Braden; 16-10 punti Norton) tra i presidi antidecubito con efficacia preventiva più alta nella categoria, quindi idonei a persone con rischio marcato. Level 7 permette anche un appoggio laterale, per migliorare gli aggiustamenti posturali autonomi.

### Indici di performance

(valutazione con punteggio da 0 a 5 in base agli strumenti di misurazione a disposizione e ai protocolli interni)

Distribuzione delle pressioni	■	■	■	■	■
Riduzione delle forze di taglio e frizione	■	■	■	■	■
Traspirazione	■	■	■	■	■
	0				5

### Test per il rilevamento delle pressioni

(effettuato con sistema Tek Scan secondo le disposiz. del protocollo Calgary)

La scala di riferimento indica il rapporto tra l'intensità dei picchi di pressione di interfaccia e la tonalità del colore di riferimento.

I colori indicano una pressione di bassa intensità associata al colore blu, ed una pressione di maggiore intensità associata al colore rosso (oltre i 100 mmHg, come da scala).



### Caratteristiche funzionali

Materassi antidecubito specialmente progettati per offrire grande comfort ed alta prevenzione alle persone a domicilio. Facili da gestire perché i singoli tubolari possono essere facilmente sostituiti e lavati in lavatrice domestica (asciugano velocemente anche all'aria) donano alla persona la gradevole sensazione di "riposare, morbidamente accolto". Prevengono lesioni da decubito in pazienti allettati a rischio alto: lo strato di fibra cava siliconata assicura una pressione di contatto tale da diminuire i rischi conseguenti ad una occlusione capillare prolungata in soggetti a ridotta mobilità. L'alta adattabilità all'appoggio della persona, e la sua capacità di deformarsi a fronte delle sollecitazioni dovute a spostamenti del paziente o scivolamento (quando ad esempio si alza la testiera del letto) consente di ridurre i rischi di frizione e forze di taglio. I tubolari contenenti la fibra, realizzati in cotone, assicurano una permeabilità all'aria tale da evitare i danni da macerazione; la fibra, infatti, ha un livello di traspirabilità molto elevato grazie al fatto che non è una massa solida e compatta, ma un reticolo di fibre in grado di trasportare aria durante micromovimenti e il cotone della fodera è altamente traspirante per mantenere inalterate le caratteristiche dell'imbottitura.

Nel modello SOFTCARE LEVEL 5 i singoli tubolari appoggiano su una base in poliuretano sagomato, che li mantiene nella giusta posizione ed offre la migliore stabilità, aumentando la sensazione di comfort.

Nel modello SOFTCARE LEVEL 7, oltre alla base in espanso sagomato, due supporti laterali in espanso ad alta densità permettono alla persona di appoggiarsi lateralmente per sollevarsi, migliorando la mobilità autonoma.

### Caratteristiche costruttive e materiali

Materassi antidecubito realizzati con 14 tubolari in cotone sanforizzato contenente fibra cava siliconata; dotati di rivestimento esterno in puro cotone sanforizzato con appositi inserti per contenere i cilindri.

LEVEL 5: base sagomata con alloggiamenti per contenere i cilindri in poliuretano espanso ad alta densità.

LEVEL 7: base sagomata con alloggiamenti per contenere i cilindri in poliuretano espanso ad alta densità e supporti laterali longitudinali in espanso ad alta densità.

La fibra utilizzata è cava, di alto e costante denaraggio (17 denari) e siliconata in filo; questo assicura alta elasticità e facilità di scivolamento delle fibre una sull'altra, per evitarne l'ammassamento e mantenere costanti le proprietà del materasso.

### Codici e misure

614500 Level 5 dim. cm 195x85x18h - Quantità di fibra: kg 6,5

614500I Level 5 Ignifugo dim. cm 195x85x18h - Quantità di fibra: kg 6,5

614700 Level 7 dim. cm 195x85x18h - Quantità di fibra: kg 6\*

614700I Level 7 Ignifugo dim. cm 195x85x18h - Quantità di fibra: kg 6\*

\* La quantità di fibra contenuta nei tubolari del materasso Level 7 è leggermente inferiore perché la struttura ha supporti laterali di contenimento in espanso; la fibra contenuta, tuttavia, è sufficiente ad assicurare una prevenzione eccellente.

# Materasso Pratico

Materasso realizzato in un particolare espanso poliuretano a cellula aperta ignifugo di classe 1IM, la cui densità ed elasticità lo rendono adatto ad offrire comfort al paziente a rischio basso, riducendo i picchi di pressione in modo adeguato.

Il materiale in cui è realizzato è uno tra i più flessibili e gradevoli, particolarmente adatto a sopportare sollecitazioni continue per tempi elevati. Le "cellule aperte", inoltre, permettono al materiale di far passare l'aria e, quindi, di far respirare la pelle della persona evitando l'accumulo dell'umidità prodotta dalla traspirazione cutanea.

PRATICO può essere realizzato o con superficie forata (PRATICO FORATO) o con una particolare lavorazione della superficie di appoggio che aumenta la morbidezza del materasso nelle zone corporee più leggere (testa e piedi) ed aumenta il sostegno per quelle più pesanti (bacino) attraverso la realizzazione di canali trasversali al materasso, più fitti alle estremità e più radi nella parte centrale (PRATICO LINE); l'ulteriore aumento della circolazione dell'aria dato dai canali garantisce un passaggio elevato di vapore acqueo dal corpo della persona verso l'esterno.

## Attenzione!

Le caratteristiche di protezione antidecubito proprie del materasso devono essere mantenute tramite l'utilizzo di fodere che assicurano traspirabilità, per evitare i danni da macerazione, e la giusta elasticità della superficie per evitare l'effetto amaca e ridurre i danni da frizioni e forze di taglio.



*Superficie con sagomatura a scelta: forata in posizioni strategiche per aumentare la traspirabilità e l'elasticità della superficie, oppure con canali trasversali, più fitti alle estremità e più radi nella parte centrale per aumentare la morbidezza del materasso nelle zone corporee più leggere (testa e piedi) ed aumentare il sostegno per quelle più pesanti (bacino).*

## Valutazione tecnica-funzionale

(realizzazione dipartimento Fumagalli - Ricerca&Sviluppo)

Buon comfort, buona praticità.

Diminuzione della compressione: le prove effettuate secondo le disposizioni del protocollo di Calgary, li indicano come idonei a persone con rischio non molto elevato (17-16 punti Braden; 16 punti Norton).

### Indici di performance

(valutazione con punteggio da 0 a 5 in base agli strumenti di misurazione a disposizione e ai protocolli interni)

	Pratico Line Forato	Pratico Line
Distribuzione delle pressioni		
Riduzione delle forze di taglio e frizione		
Traspirazione		

### Test per il rilevamento delle pressioni

(effettuato con sistema Tek Scan secondo le disposiz. del protocollo Calgary)

La scala di riferimento indica il rapporto tra l'intensità dei picchi di pressione di interfaccia e la tonalità del colore di riferimento.

I colori indicano una pressione di bassa intensità associata al colore blu, ed una pressione di maggiore intensità associata al colore rosso (oltre i 100 mmHg, come da scala).



### Caratteristiche funzionali

Materasso in espanso poliuretano, con superficie piana forata (PRATICO FORATO) o a canali trasversali (PRATICO LINE) per una migliore aerazione.

Ha buona capacità di distribuzione del peso. La diversa densità dei fori o dei canali (più fitti alle estremità) conferisce al supporto una resistenza diversa: più morbida alle estremità e più consistente nella parte centrale, per un miglior sostegno del tronco e del bacino. È un materasso di base, comodo per il paziente e facile da gestire. Si adatta perfettamente ai letti articolati; ha buone prestazioni associate ad una grande praticità d'uso.

### Caratteristiche costruttive e materiali

Materasso realizzato in uno strato di espanso poliuretano a cellula aperta a media portanza, che ha la capacità di deformarsi in seguito alle sollecitazioni dovute a spostamenti del paziente o a scivolamenti, che avvengono ad esempio quando si alza la testiera del letto, diminuendo i rischi di frizione e forze da taglio e salvaguardando, così, i tessuti molli e la pelle del paziente.

In PRATICO FORATO i fori sono distribuiti in posizioni strategiche lungo tutta la superficie del materasso ed assicurano un'ottima permeabilità all'aria; da un lato evitano il ristagno di umidità e contribuiscono a mantenere la pelle fresca ed asciutta, dall'altro diminuiscono la resistenza che la superficie oppone al corpo della persona, presentando fori più fitti nelle zone in cui si appoggiano le parti più leggere, come testa, spalle e piedi. In questo modo la superficie riesce ad adattarsi con la massima facilità a tutte le curve del corpo, migliorando la distribuzione delle pressioni di contatto su tutta la superficie di appoggio.

In PRATICO LINE la particolare lavorazione della superficie di appoggio a canali trasversali più fitti alle estremità e più radi nella parte centrale aumenta la morbidezza del materasso nelle zone corporee più leggere (testa e piedi) ed aumenta il sostegno per quelle più pesanti (bacino). L'ulteriore aumento della permeabilità all'aria dato dai canali garantisce un passaggio elevato di vapore acqueo dal corpo della persona verso l'esterno.

PRATICO LINE e PRATICO FORATO sono entrambi ignifughi di classe 1IM.

QUOTA (peso specifico) POLIURETANO 30 Kg/m<sup>3</sup>.

### Codici e misure

613803 Pratico Line dimensione cm 195x85x16h

613804 Pratico Line dimensione cm 190x80x16h

613806 Pratico Forato dimensione cm 195x85x16h

613807 Pratico Forato dimensione cm 190x80x16h

Peso ± 7 Kg



# Materasso Squared Innova

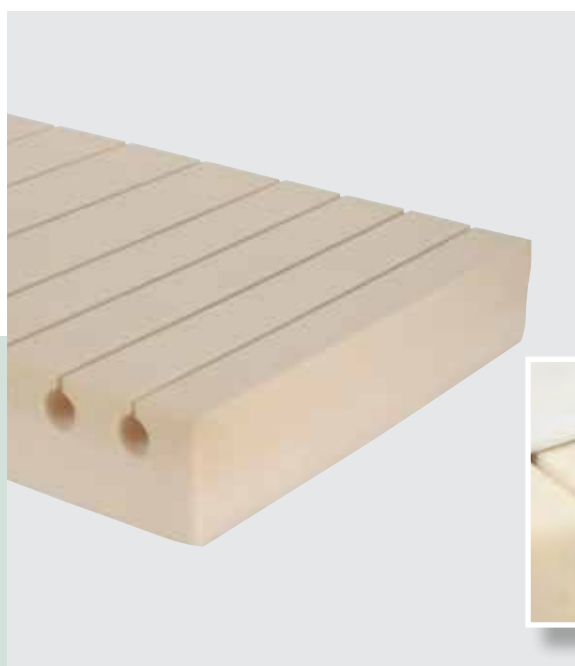
SQUARED INNOVA è un materasso realizzato in espanso a cellule aperte, di spessore e portanza idonea a sorreggere il peso dell'utente perché riesce a seguire le curve del corpo in appoggio senza dare risposte elastiche inopportune, consentendo la penetrazione delle parti soggette a prominenze ossee, aumentando la superficie di contatto ed evitando il fenomeno del bottom out.

Il particolare taglio della superficie superiore di Squared Innova permette un adeguato sostegno e il massimo passaggio dell'aria poiché la speciale sagomatura, con incavo accentuato sotto la superficie, mantiene un appoggio molto confortevole e stabile, permettendone comunque la deformabilità per prevenire le forze di taglio ed uno scarico differenziato delle pressioni, soprattutto nelle zone a maggiore rischio, come capo e talloni dove il materasso risulta più soffice e consente un maggiore affondamento.

Il materasso è disponibile nella versione "intera" o separato in 3 sezioni, per l'utilizzo su letti articolati.

## Attenzione!

Le caratteristiche di protezione antidecubito proprie del materasso devono essere mantenute tramite l'utilizzo di fodere che assicurano traspirabilità, per evitare i danni da macerazione, e la giusta elasticità della superficie per evitare l'effetto amaca e ridurre i danni da frizioni e forze di taglio. Questo è importante: il mantenimento dell'alta deformabilità e della buona aerazione tra i settori della superficie viene assicurato dall'utilizzo di fodere molto elastiche traspiranti, come ad esempio la fodera in Jersey di cotone o la fodera Bielastica.



*Superficie a speciale sagomatura, con incavo accentuato, per mantenere un appoggio molto confortevole e stabile, permettendo la deformabilità della parte a contatto della persona per prevenire le forze di taglio ed uno scarico differenziato delle pressioni, soprattutto nelle zone a maggiore rischio.*

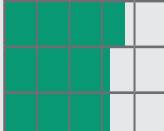
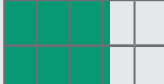

## Valutazione tecnica-funzionale

(realizzazione dipartimento Fumagalli - Ricerca&Sviluppo)

Buon comfort, buona praticità.

### Indici di performance

(valutazione con punteggio da 0 a 5 in base agli strumenti di misurazione a disposizione e ai protocolli interni)

Distribuzione delle pressioni	
Riduzione delle forze di taglio e frizione	
Traspirazione	

### Test per il rilevamento delle pressioni

(effettuato con sistema Tek Scan secondo le disposiz. del protocollo Calgary)

La scala di riferimento indica il rapporto tra l'intensità dei picchi di pressione di interfaccia e la tonalità del colore di riferimento.

I colori indicano una pressione di bassa intensità associata al colore blu, ed una pressione di maggiore intensità associata al colore rosso (oltre i 100 mmHg, come da scala).



### Caratteristiche funzionali

In espanso poliuretano, preventivo per pazienti a rischio moderato, in condizioni fisiche generali discrete. Squared Innova è un materasso di base, comodo per il paziente e facile da gestire.

L'espanso speciale con cui è realizzato e le particolari scolpiture della superficie agiscono in modo da ridurre le pressioni di contatto e si adatta perfettamente ai letti articolati.

Squared Innova ha superficie a canali trasversali con incavo accentuato sotto la superficie che, adattandosi perfettamente alle singole curve del corpo in appoggio, aumentano significativamente la superficie di contatto, riducendo i picchi di pressione e che, deformandosi con maggiore facilità rispetto ai tessuti molli sottocutanei, contribuiscono a ridurre le forze di taglio e le frizioni.

Il materasso garantisce buone prestazioni associate ad una grande praticità d'uso: leggero e maneggevole, può essere sterilizzato in autoclave mantenendo inalterate le proprietà. Ha caratteristiche antibatteriche ed antimicotiche.

### Caratteristiche costruttive e materiali

Materasso antidecubito realizzato con espanso poliuretano a cellule aperte di particolare resilienza e di densità sostenuta, di quota (peso specifico) 30 Kg/m<sup>3</sup>, adatto per ridurre le pressioni d'appoggio.

Il particolare taglio della superficie superiore del materasso, con incavo accentuato sotto la superficie realizzato a distanze diverse a seconda delle zone corporee, permette di avere il massimo passaggio dell'aria, una differenziazione della resistenza del materasso (più morbido alle estremità e più sostenuto sotto il tronco) ed una superficie piana, più adatta a persone particolarmente sensibili che potrebbero "avvertire" la spinta dei singoli tronchi di piramide.

Il taglio dell'espanso poliuretano è fatto con sistema "a lama" che non lascia alcun residuo polveroso negli interstizi.

### Codici e misure

613514 Squared Innova intero dimensione cm 195x85x16h

613515 Squared Innova intero dimensione cm 190x80x16h

613517 Squared Innova 3 sezioni dimensione totale cm 195x85x16h

613518 Squared Innova 3 sezioni dimensione totale cm 190x80x16h

Peso ± 7 Kg

# Materasso ConForm Automodellante

CONFORM AUTOMODELLANTE è un materasso che si "conforma" al corpo della persona che vi si sdraia, adeguandosi lentamente, senza contro resistenze, ad ogni curva del corpo in appoggio. Nella versione completa ha una struttura molto particolare, ottenuta assemblando tre diversi espansi con portanze e caratteristiche speciali.

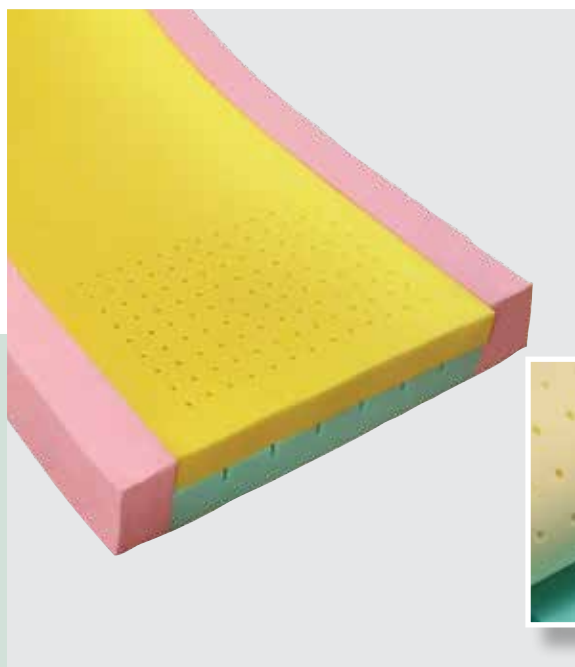
La parte superiore è in Foamgel, un espanso automodellante a bassa memoria elastica che si adatta perfettamente all'anatomia del paziente garantendo stabilità nelle posture e comfort. L'espanso permette, infatti, che il calore del corpo del paziente venga assorbito dalla superficie che si automodella ottimizzando le pressioni d'appoggio. L'effetto memoria quasi nullo di questo strato favorisce notevolmente, quindi, l'aumento della superficie di contatto diminuendo di conseguenza le pressioni di interfaccia. Un'altra caratteristica peculiare dello strato in Foamgel è la perdita di portanza con il calore; in questo modo il materasso risulta facilmente deformabile alle sollecitazioni date dai movimenti, ed è in grado di diminuire sensibilmente i disagi causati da stiramenti e frizioni.

Pur avendo una densità elevata, lo strato superiore, tramite una serie di fori, garantisce un buon passaggio di calore e vapore, trasportandoli verso lo strato inferiore, realizzato in un espanso a media portanza nel quale sono stati creati dei canali longitudinali che permettono di trasportare l'aria e l'umidità verso l'esterno, aumentando così la traspirazione e riducendo eventuali danni da macerazione.

ConForm è disponibile in 2 versioni: *completa*, con scafo laterale esterno in un espanso ad altissima densità che permette un solido appoggio durante i trasferimenti della persona sfruttando i bordi rigidi più "stabili", oppure in versione *Easy*, senza scafo esterno e con superficie interamente in espanso automodellante Foamgel.

## Attenzione!

Le caratteristiche di protezione antidecubito proprie del materasso devono essere mantenute tramite l'utilizzo di fodere che assicurano traspirabilità, per evitare i danni da macerazione, e la giusta elasticità della superficie per evitare l'effetto amaca e ridurre i danni da frizioni e forze di taglio.



*ConForm Automodellante è il materasso che si modella sul tuo corpo: una struttura progettata per sostenere in modo dolce e sicuro ogni parte del corpo in appoggio riuscendo a ridurre, rispetto ad un materasso comune, fino al 50% delle pressioni di appoggio.*

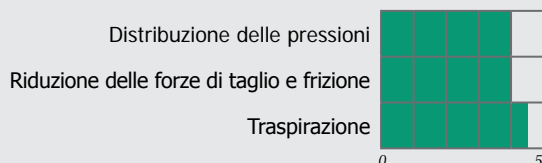
## Valutazione tecnica-funzionale

(realizzazione dipartimento Fumagalli - Ricerca&Sviluppo)

Comfort eccellente, buona praticità, buona stabilità.  
Diminuzione della compressione: buona efficacia, offre comfort e stabilità.

### Indici di performance

(valutazione con punteggio da 0 a 5 in base agli strumenti di misurazione a disposizione e ai protocolli interni)



### Test per il rilevamento delle pressioni

(effettuato con sistema Tek Scan secondo le disposiz. del protocollo Calgary)

La scala di riferimento indica il rapporto tra l'intensità dei picchi di pressione di interfaccia e la tonalità del colore di riferimento. I colori indicano una pressione di bassa intensità associata al colore blu, ed una pressione di maggiore intensità associata al colore rosso (oltre i 100 mmHg, come da scala).



### Caratteristiche funzionali

Materasso antidecubito in espansi compositi a resistenze differenziate, preventivo per pazienti a rischio alto, e terapeutico in presenza di lesioni conclamate. Gli espansi speciali di cui è composto interagiscono sinergicamente per aumentare la superficie di contatto, assicurando così una distribuzione con conseguente riduzione delle pressioni di contatto tra il corpo della persona e la superficie del materasso. Speciali inserti consentono di ridurre in maniera efficacemente significativa la compressione nelle zone corporee maggiormente a rischio. I risultati delle verifiche di laboratorio evidenziano una diminuzione delle pressioni di circa il 50% rispetto a quelle riscontrate su un normale materasso a molle, che appare direttamente correlata all'importante ampliamento della superficie di appoggio. La parte superiore in espanso FOAMGEL automodellante a bassa memoria elastica si adatta perfettamente all'anatomia del paziente, garantendo stabilità nelle posture e comfort. Il calore del corpo del paziente viene, infatti, ceduto all'espanso che si automodella ottimizzando le pressioni d'appoggio; l'assenza di risposta elastica permette al supporto di assorbire, senza rimandarla al paziente, l'energia prodotta dai movimenti ed il materasso si assesta lentamente alle nuove posizioni della persona senza restituire le classiche sensazioni di contropinta ("rimbalzo") proprie degli espansi tradizionali. Lungo la superficie della base a contatto con lo strato superiore sono stati realizzati canali di aerazione che aumentano il passaggio dell'aria migliorando sensibilmente la traspirazione.

### Caratteristiche costruttive e materiali

Ove presente, lo scafo esterno di contenimento è in poliuretano espanso ad alta densità e resistenza, per offrire adeguati sostegni nelle fasi di trasferimento attivo da e sul materasso. La base è realizzata in espanso poliuretano a media portanza per un miglior appoggio. Lo strato centrale superiore è in Foamgel liscio, uno schiumato a ritorno lento con bassissima memoria, che si adatta perfettamente alle forme del corpo in appoggio, senza offrire reazioni di ritorno. Nella parte di contatto tra lo strato in Foamgel e l'espanso sottostante sono stati ricavati una serie di canali longitudinali per il passaggio dell'aria; la parte in Foamgel inoltre è dotata di fori alle due estremità che ne diminuiscono la portanza e aumentano il passaggio di aria.

Una fodera integrale di servizio in Helanca, molto traspirante ed elastica, mantiene tutte le caratteristiche prestazionali di ConForm Automodellante facilitando il cambio della fodera esterna.

### Codici e misure

618002 versione completa dimensione cm 195x85x16h  
618005 versione completa dimensione cm 190x80x16h  
618006 versione completa dimensione cm 195x120x16h

618002-1 versione Easy dimensione cm 195x85x16h  
618005-1 versione Easy dimensione cm 190x80x16h

Peso per tutte le versioni ± 10 Kg

## ConForm: modalità di comportamento dei materiali e raccomandazioni



Superficie superiore realizzata in un materiale a lento rilascio e bassa memoria.

Proprio per le caratteristiche dei materiali con cui è composto, il materasso ConForm Automodellante esplica la sua azione completa dopo qualche minuto dal posizionamento della persona sul materasso stesso.

Alla prima applicazione il materasso appare piuttosto compatto e poco flessibile poiché, contrariamente ai normali espansi che si deformano immediatamente al carico mantenendo nel tempo lo stesso tipo di reattività, la superficie di questo materasso, in espanso siliconico, ha una reattività molto rallentata e guidata, oltre che dalla pressione, dalla temperatura corporea.

Il peso ed il calore del corpo in appoggio fanno "lentamente" deformare la superficie in espanso, che diventa nell'arco di cinque/sei minuti una sorta di calco morbido che segue il corpo in ogni sua curva. Questo consente di distribuire la pressione esercitata dal corpo sulla più ampia superficie rappresentata da questo calco, confortevole e moderatamente flessibile, diminuendo in maniera rilevante i picchi di pressione nelle zone maggiormente a rischio, come capo, spalle, trocanteri, ischi e talloni.

Cambiamenti di posizione del corpo faranno ovviamente variare il "calco", che nell'arco dei soliti cinque/sei minuti si ricostituirà sulla base della nuova "nicchia" definita dal corpo sulla superficie. La bassa reattività del materiale (un materiale a lento ritorno e bassa memoria), oltre a permettere una perfetta conformazione al corpo con l'obiettivo di ridurre significativamente le pressioni di contatto senza importanti controspinte date dall'elasticità vivace di altri materiali come i poliuretani espansi normali, ha una funzione moderatamente stabilizzante della posizione, molto confortevole e rassicurante. Proprio per queste peculiarità, suggeriamo di informare preventivamente il paziente di questo comportamento particolare del materiale, aiutandolo a percepire i cambiamenti del materasso, e ad apprezzarli, per evitare una possibile perplessità iniziale nei confronti di un materiale inusuale e sconosciuto.

### Un consiglio in più



ConForm +C-Over  
... praticità, comfort, efficacia assoluti!

### La fodera C-Over

ConForm Automodellante può essere utilizzato con tutte le fodere della gamma Fumagalli. Per un utilizzo super professionale, l'impiego di ConForm Automodellante con C-Over costituisce un plus straordinario. La fodera C-Over permette di ottenere vantaggi eccellenti: una superficie molto confortevole, impermeabile ai liquidi e permeabile all'aria, estensibile in ogni senso per valorizzare tutte le proprietà di conformabilità della superficie automodellante e, grazie alla cerniera apribile che abbraccia tutto l'intero perimetro, ... facilmente amovibile e sostituibile senza toccare il materasso sottostante!

Le operazioni di gestione del cambio fodera sono così estremamente semplificate, mentre lo scafo rinforzato con robuste maniglie protegge il materasso e facilita le operazioni di eventuale trasferimento del materasso stesso da un letto all'altro. La cerniera, protetta da un originale risvolto della superficie superiore, evita che liquidi (urina o liquidi di pulizia di superficie) penetrino all'interno del materasso, salvaguardandolo con estrema efficacia.

# Ausili per letto



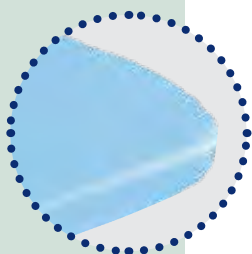
## **GUANCIALE IGNIFUGO**

Guanciale ignifugo di classe 1IM, con fodera in Trevira c.s. ignifuga, disponibile nella versione con imbottitura in poliuretano espanso e nella versione Comfort, in fibra di poliestere morbida ed elastica.

Assicura ottimo comfort e una buona prevenzione delle lesioni nella zona del capo, dove si necessita di una cura particolare; inoltre, l'abbinamento con la fodera Bielastica, impermeabile e traspirante, garantisce il mantenimento delle caratteristiche antidecubito dell'ausilio.

609000 Guanciale ignifugo in poliuretano, dimensioni cm 70x43x10h

609100 Guanciale ignifugo in fibra, dimensioni cm 70x43x10h



**FODERA BIELASTICA** per guanciale, impermeabile ai liquidi, permeabile all'aria contro la macerazione dei tessuti e molto confortevole al tatto. Chiusura con patella interna.

609000-3 dimensioni cm 70x45



## **PROTEZIONI PER SPONDE**

Coppia di imbottiture laterali applicabili a tutte le sponde per letti. Rivestimento in cotone, lavabile in lavatrice.

Misura disponibile di ogni sponda cm 145x90.

# Fodere

Le fodere di rivestimento dei materassi sono state studiate per fornire un'adeguata protezione dell'ausilio in funzione delle necessità del singolo utilizzatore. Sono realizzate in tessuti diversi per garantire il mantenimento delle caratteristiche di prevenzione del materasso e, al contempo, assicurare il massimo comfort all'utente: ogni tessuto deve essere in grado di evitare l'effetto amaca e le conseguenze causate da forze di frizione e di taglio che, soprattutto se la persona è costretta a letto, possono causare gravi danni e lacerazioni nei tessuti.

Quale fodera scegliere? <i>Qualche indicazione...</i>	Fodera JERSEY	Fodera INNOVA	Fodera BIELASTICA	Fodera C-OVER
Superficie molto traspirante	+++	+++	+	+
Superficie elastica	+++	+++	+++	+++
Superficie impermeabile		+++	+++	+++
Cerniera su 3 lati	+	+	+	
Cerniera su 4 lati con maniglie				+
In versione soprafodera/traversa			+	
<b>Manutenzione generale</b> Lavare in acqua, a mano o in lavatrice, max 60° o alle temperature consigliate, evitando diluenti e trieline.				

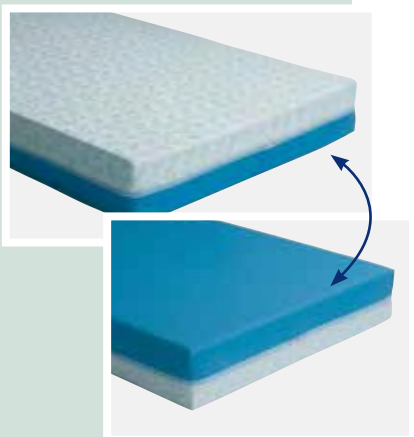


## FODERA IN JERSEY DI PURO COTONE

Fodera elastica e molto traspirante, garantisce il mantenimento di tutte le caratteristiche di efficacia antidecubito del materasso, in modo particolare contro macerazione ed "effetto amaca". Disponibile nel modello INTEGRALE con cerniera sui tre lati. Realizzata in COTONE (100 %) - Peso 280 g/m2.

### Codici e misure

621004 - Fodera in jersey puro cotone con cerniera - su 3 lati cm. 195x85x16h  
621014 - Fodera in jersey puro cotone con cerniera - su 3 lati cm. 190x80x16h

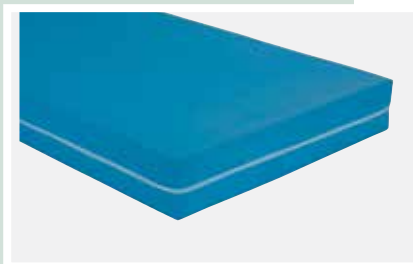


## FODERA INNOVA

Fodera realizzata con un lato in tessuto BIELASTICO, traspirante, elastica ed impermeabile ai liquidi per la miglior protezione del materasso e un lato in TREVIRA CS, una superficie permeabile all'aria contro la macerazione dei tessuti, ed elastica per impedire l'effetto amaca. Disponibile nel modello INTEGRALE con cerniera sui 3 lati. Entrambe le superfici sono ignifughe di classe 1. Realizzata in PU (48 %) e in PES (52 %) e POLIESTERE (100%)

### Codici e misure

621041 - Fodera Innova "Double face" con cerniera su 3 lati - cm. 195x85x16h  
621040 - Fodera Innova "Double face" con cerniera su 3 lati - cm. 190x80x16h



### FODERA BIELASTICA

Fodera permeabile all'aria contro la macerazione dei tessuti, elastica per impedire l'effetto amaca ed impermeabile ai liquidi per la miglior protezione del materasso. Disponibile nel modello INTEGRALE e nel modello SOPRAFFODERA; entrambe sono ignifughe di classe 1. Realizzata in PU (48 %) e in PES (52 %) - Peso 190 g/m<sup>2</sup>

#### Codici e misure Fodera

621005 - Fodera Bielastica con cerniera su 3 lati - cm. 195x85x16h  
621017 - Fodera Bielastica con cerniera su 3 lati - cm. 190x80x16h  
621027 - Fodera Bielastica con cerniera su 3 lati - cm. 195x120x16h  
621008 - Fodera Bielastica con cerniera su 3 lati - cm. 195x85x18h  
621018 - Fodera Bielastica con cerniera su 3 lati - cm. 190x80x18h

#### Codici e misure Soprafodera

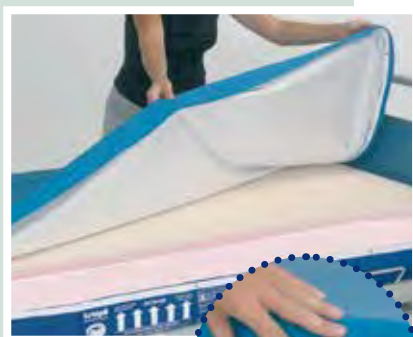
621055 - Soprafodera Bielastica

# Cover

Una fodera unica:  
superficie in tessuto bielastico e fondo rigido!



*Le maniglie poste sullo scafo inferiore facilitano gli spostamenti.*



*Un risvolto protegge tutta la cerniera impedendo la penetrazione di liquidi.*



### C-OVER

Fodera realizzata accorpando una superficie in tessuto BIELASTICO, un materiale traspirante, elastico ed impermeabile, con una base in tessuto ECOSOFT, uno speciale nylon rinforzato, anch'esso impermeabile ai liquidi ma più rigido per resistere alle sollecitazioni provenienti dalla rete del letto. Entrambi i materiali, molto resistenti, consentono di spostare il materasso senza rischio di strappi o danneggiamenti grazie anche alle comode maniglie laterali. Entrambi i materiali sono PVC e LATEX free. La fodera ha cerniera perimetrale che consente di asportare e sanificare la parte superiore del materasso lasciando l'ausilio appoggiato sul letto. Realizzata in PU (48 %) e in PES (52 %) - Peso 190 g/m<sup>2</sup>, accoppiato con TESSUTO ECOSOFT, Poliuretano (50 %) e in Poliesteri Trevira® (50 %) - Peso 250 g/m<sup>2</sup>. Prodotto ignifugo di classe 1.

#### Codici e misure

621030 - fodera con cerniera su 4 lati - cm. 195x85x16h  
621031 - fodera con cerniera su 4 lati - cm. 190x80x16h  
621036 - fodera con cerniera su 4 lati - cm. 195x120x16h  
621032 - fodera con cerniera su 4 lati - cm. 195x85x18h  
621033 - fodera con cerniera su 4 lati - cm. 190x80x18h

Questa speciale fodera "professionale" è stata progettata per rispondere alle particolari esigenze dei care giver che operano in strutture ospedaliere e di assistenza:

- impermeabilità garantita per proteggere il materasso e facilitare la gestione delle funzioni igieniche;
- comfort e sicurezza per il paziente: superficie di appoggio confortevole, elasticità per evitare l'effetto amaca, permeabilità all'aria ed ai vapori per evitare accumuli di umidità;
- facilità di gestione della sostituzione della fodera e degli spostamenti del materasso;
- robustezza, resistenza alle abrasioni ed alle operazioni di pulizia di superficie.

La caratteristica che rende **C-Over** unica è la sua struttura:

- una parte superiore (lato paziente) in BiElastica, un tessuto elastico in tutte le direzioni che si adatta perfettamente al corpo della persona permettendo al materasso di esprimere tutta la sua conformabilità per aumentare la superficie di contatto, impermeabile ai liquidi ma permeabile all'aria ed ai vapori per prevenire danni da macerazione, con una gradevole texture setosa;
- uno scafo sottostante in tessuto Ecosoft, molto robusto e resistente, con maniglie. Le due parti sono unite da una cerniera su tutto il perimetro, che consente l'agevole asportazione della sola parte superiore che può così essere tolta e sostituita con gesti semplici, senza dover alzare o spostare il materasso. Un risvolto protegge tutta la cerniera impedendo la penetrazione di liquidi e prevenendo incidentali abrasioni al paziente o al care giver.