

## ELENCO PERSONALIZZAZIONI CARROZZINA ELETTRONICA "SELF"

### SPINTORI, CUNEI, POGGIATESTA POSTURALI

- **TM356:** Divaricatore imbottito regolabile in altezza e profondità.



- **TM358:** Poggiatesta regolabile in altezza e profondità.



- **TM358TL:** Poggiatesta regolabile in altezza e profondità, con traslazione laterale.



- **TM368:** Poggiatesta protezione laterale parietale bilaterale imbottito regolabile in altezza e profondità.



- **TM367:** Cuscinetti di spinta per il tronco. Imbottito e ambidestro, regolabile in altezza e profondità.



## **TAVOLINI**

- **TM353DxSx:** Tavolino ribaltabile, regolabile in profondità ed estraibile Dx/Sx a scelta con incavo avvolgente e bordi in termoformato rinforzato, 60x48 cm.



- **TM353TDxSx:** Tavolino ribaltabile, regolabile in profondità ed estraibile Dx/Sx a scelta con incavo avvolgente e bordi in policarbonato trasparente rinforzato, 60x48 cm.



- **TM354RDxSx:** Tavolino regolabile in profondità ed estraibile Dx/Sx a scelta, con in bordi in melaminico, 60x41 cm.



- **TM355:** Tavolino fisso con incavo avvolgente e bordi. Fisso in termoformato rinforzato 60x48 cm. Regolabile in profondità estraibile. Con doppio ritegno.

- **TM355T:** Tavolino fisso con incavo avvolgente e bordi in policarbonato trasparente rinforzato, 60x48 cm.

Regolabile in profondità ed estraibile.

- **TM355M:** Tavolino con incavo avvolgente e bordi. Fisso in termoformato rinforzato e maggiorato 70x50 cm. Regolabile in profondità. Agganciato sotto i braccioli, con doppio ritegno.



## **GRUPPI APPOGGIAGAMBE E PEDANE**

- **TM385:** Pedana unica estraibile.

- **TM387:** Pedana unica con regolazione dell'inclinazione e della flesso- estensione del piede.



- **TM386:** Pedane singole con regolazione della flesso- estensione del piede (paio).



- **TM399:** Cinturino fermapiedi su pedane divise.



- **TM383:** Sistema di contenimento laterale poggia gambe.



## **BRACCIOLI PERSONALIZZATI**

- **TM395** : Braccioli regolabili in altezza. Distanza tra seduta e braccioli da 22 a 34 cm.



- **TM398** : Imbottitura lato interno bracciolo.

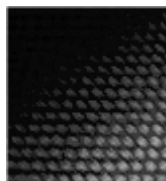


- **TM396DxSx** : Bracciolo per emiplegico Dx-Sx (specificare), regolabile in profondità e lateralmente. In policarbonato trasparente.

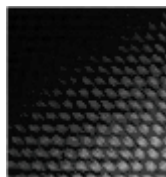


## **TAPPEZZERIE TRASPIRANTI**

- **TMVTT Col....** : Tappezzeria bassa in poliesteri microforato traspirante blu o nero.



- **TMVTTA Col....** : Tappezzeria anatomica alta in poliesteri microforato traspirante blu o nero.

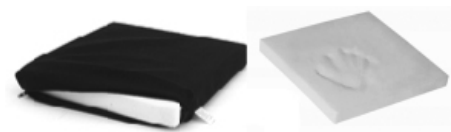


## **CUSCINI E VELLI ANTIDECUBITO**

- **TM212:** Cuscino colore azzurro con imbottitura in fibra cava poliестere 100% siliconata a ritorno di forma con schiacciamento centrale e fodera in cotone 100% dim 45x45 cm.



- **TM214:** Cuscino colore nero in poliuretano viscoelastico compatto a lenta memoria di forma, fodera rimovibile superiore cotone 100% ed inferiore antiscivolo poliестere 60% poliuretano 40% dim 40x40x5 cm.



- **TM215:** Cuscino colore nero con imbottitura a sacca in gel liquido bielastico a forte viscosità e memoria di forma con fodera 100% cotone ed inferiore antiscivolo poliестere 60% poliuretano 40% misure 40x40x3 cm peso 3 Kg.



## **TAPPEZZERIA PERSONALIZZATA IN SIMILPELLE LAVABILE (in alternativa al blu e al nero di serie)**

- **TMVCOL** Giallo, verde, rosso, beige\*

## **PERSONALIZZAZIONI SEDUTA**

- **TMVRL** Variazione larghezza seduta tra 38 e 42 cm. e tra 45-50 cm.
- **TMVRP** Variazione profondità seduta fino a 50cm.
- **TMVRH** Riduzione altezza seduta fino a 5 cm.\*

\* Ad esclusione del modello TM20



## **CARATTERISTICHE COSTRUTTIVE**

*Telaio acciaio non legato verniciato nero o cromato, carico di rottura minimo 370 N/mm.*

*Saldatura ossiacetilenica OT classificata secondo DIN 8513 – R=720 N/mm.*

*Imbottiture sedute e schienale sagomate in poliuretano schiumato a freddo.*

*Rivestimento schienale e sedute in similpelle impermeabili- Reazione al fuoco: Classe 1 IM.*

*Pedane in resina poliammidica ( AM6 ), colore nero.*

*Appoggia polpacci in poliuretano morbido stampato o coordinato con tappezzeria.*

*Eventuale dispositivo WC con cassetta igienica in polipropilene resistente a trattamento in autoclave 95°*

*Viteria normalizzata reperibile sul mercato, Classe 8.8.*

*Braccioli in poliuretano morbido stampato o coordinato con tappezzeria.*

