

QualiHome

*L'Applicazione di Controllo Ambiente Circostante.
Accessibile a Tutti!*

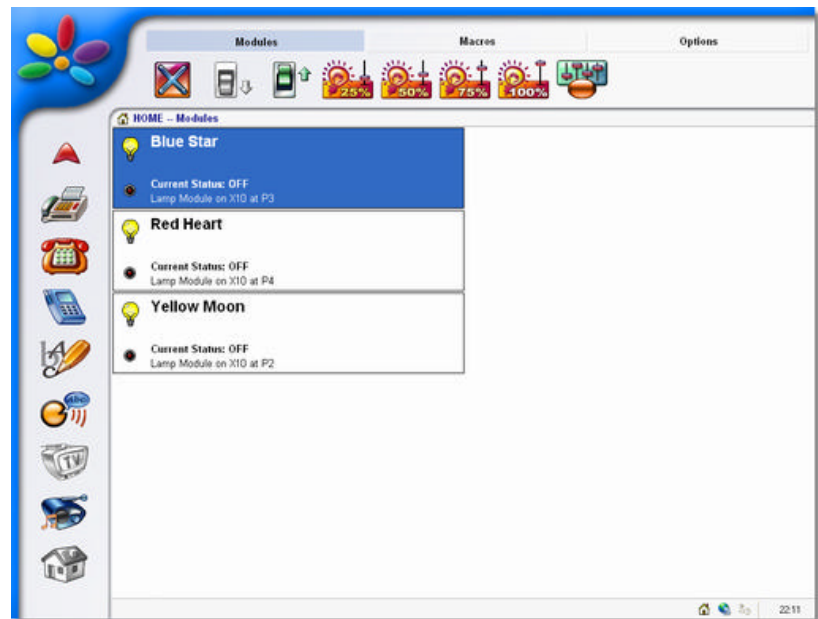
QualiHOME è un avanzato programma di Domotica, molto flessibile, creato per la piattaforma QualiWORLD.

Il software **QualiHOME** permette all'utente di controllare e gestire qualsiasi apparecchio elettrico quali lampade, letti elettrici, porte automatiche, allarmi, ventilatori e molto più. Anche le persone paralizzate possono così avere un controllo sul proprio ambiente circostante, direttamente dal proprio PC e in totale indipendenza.

L'utente ha la possibilità di scegliere la soluzione di accesso al computer che preferisce e controllare la propria vita, a mani libere.

QualiHOME è compatibile con i più sofisticati sistemi di controllo ambiente, utilizzando avanzate tecnologie quali segnali a infrarosso (IR), frequenze radio (RF), PowerLine (X10) o EIB.

La funzione di Macro (scenari) permette all'utente di attribuire diversi comandi ad un unico tasto. È così possibile controllare un numero illimitato di apparecchi attraverso un unico clic.



Applicazioni

QualiHOME è stato sviluppato considerando i requisiti di ogni tipo di installazione.

QualiHOME è un software adatto per controllare una singola camera, una casa o perfino un intero immobile come ospedali, centri di riabilitazione e case di riposo. **QualiHOME** è ottimale come postazione singola o in una rete LAN e Wireless (Wi-Fi).

E molto più ancora...



QualiHome

Macro / Scenari

Con QualiHOME è possibile creare facilmente delle macro (Scenari) che permettono di effettuare diversi comandi con un solo clic. Per esempio, quando l'utente va a letto, con un singolo clic può spegnere tutte le luci, chiudere le tende, accendere la lampada da comodino al 25% di luminosità e abbassare la temperatura a 18 gradi.

Tecnologia PowerLine X10

X-10 è un "linguaggio" di comunicazione che permette di controllare luci o apparecchi elettrici nella propria camera o casa attraverso il sistema di circuito elettrico esistente (220-230V o 110V). QualiHOME invia dei segnali attraverso l'impianto elettrico già esistente.

Non essendo necessario alcun tipo di nuovo cablaggio, il sistema X-10 risulta molto conveniente e flessibile.

X-10 è una tecnologia talmente semplice che può venir installata e utilizzata da qualsiasi persona, senza richiedere l'intervento di un elettricista professionale.

Opzioni

QualiHOME è facilmente configurabile e personalizzabile.

È possibile ordinare i moduli per nome, settore, tipo o controller.

QualiHOME funziona con diverse tecnologie, quali infrarossi, frequenze radio, PowerLine X-10, EIB e altri ancora.

Tutte queste tecnologie possono funzionare contemporaneamente: per esempio QualiHOME può gestire allo stesso tempo una lampada controllata da X-10 Powerline ed il televisore controllato da segnali infrarossi.

Caratteristiche

Utilizza il programma di controllo ambiente con una delle soluzioni di accesso al computer, sostitutive di mouse e tastiera, offerte da QualiWORLD: Scansione automatica, Scansione Manuale, Clic automatico, Mouse XY, Mouse Radar, Mouse Direzionale, Tastiera virtuale QualiKEY, Mouse "senza mani" QualiEYE, o qualsiasi altro sensore o sistema di puntamento esterno.

Controlla ogni tipo di apparecchio elettrico direttamente dal PC: accendi e spegni lampade, aria condizionata, gestisci il letto elettrico, apri e chiudi porte automatiche, finestre, tende e tapparelle, gestisci apparecchi elettrici esterni quali luci, irrigatori da giardino, cancelli automatici, sensori, videocamere o porte del garage.

Attiva un segnale per chiamare il medico o personale di cura. Attiva un allarme.

Controlla diversi apparecchi con un solo clic attraverso la funzione macro.

QualiHOME può controllare fino a 256 apparecchi nella stessa stanza.

Funzioni avanzate quali accensione, luminosità, temperatura e livello di luminosità, controllo integrazione con sistemi di allarme e molto altro ancora.

A disposizione lo storico dei comandi eseguiti (rapporto di attività).

Multi lingua e Multi utente.