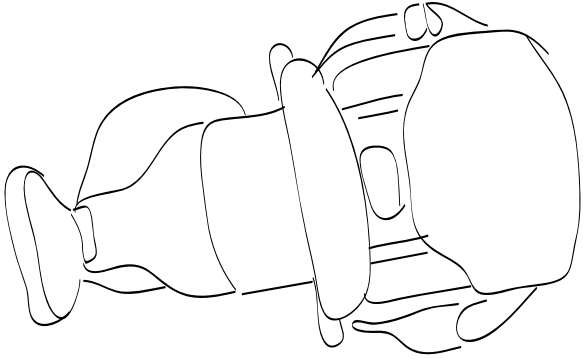
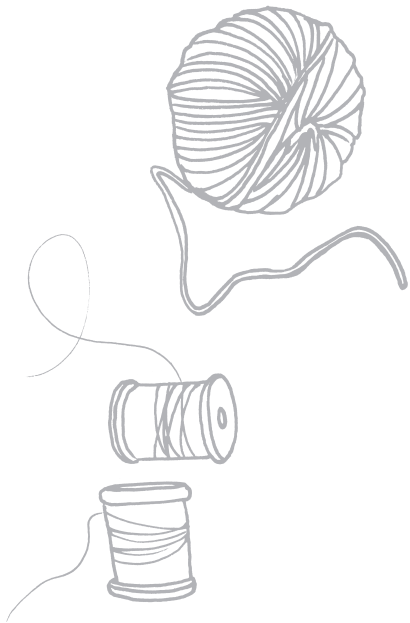
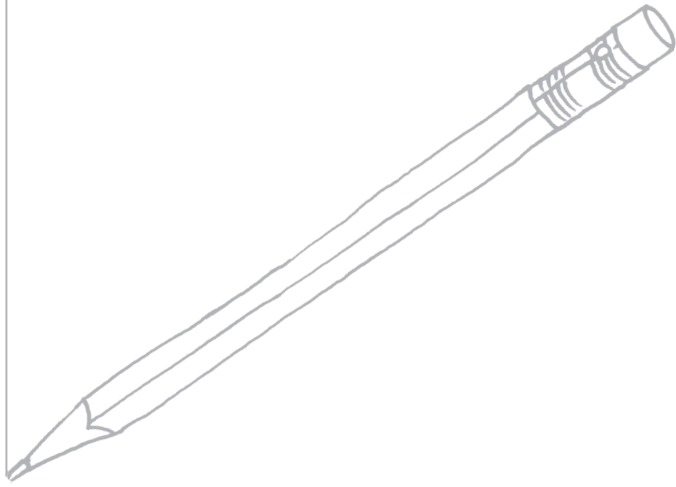


Stannah



*Stannah
Lifts
Action.*





«Da sempre, Stannah progetta montascale da inserire armoniosamente nello stile e nell'arredamento della vostra casa. Abbiamo fatto dell'eleganza e della raffinatezza dei nostri prodotti un punto d'onore. Il nostro impegno è una sfida continua per riuscire a coniugare le innovazioni tecnologiche e l'estetica delle linee, al fine di soddisfare al meglio le aspettative dei nostri clienti.

Oggi, con la Collezione Stannah, ci spingiamo oltre, proponendo un concetto nuovo: il montascale come oggetto di design, non solo funzionale ma anche estetico. Nello stesso spirito delle collezioni di prêt-à-porter, i nostri designer hanno realizzato i sei modelli della Collezione ispirandosi ai motivi utilizzati dalla tradizione tessile europea, con riferimento particolare al broccato italiano, all'Art Deco, all'Art Nouveau e alla seta di Lione.

Siamo molto fieri del risultato ottenuto grazie al quale il nostro montascale Sirus, già premiato alla sua introduzione per il design innovativo, si veste di nuovi motivi e colori per soddisfare le esigenze del nostro pubblico, sempre più sensibile alla qualità e alla bellezza. »

Giovanni Messina,

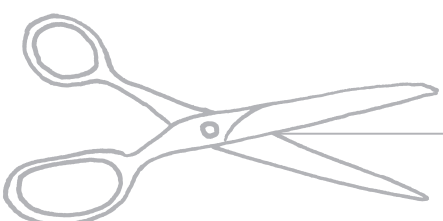
Direttore Generale Stannah Italia.



Nel 2010 è stato assegnato a Stannah il "Queen's Award for Enterprise" che premia le aziende più dinamiche del Regno Unito.



Spinazone



Scoprirete una collezione che richiama la storia dell'artigianato tessile tradizionale di tutta Europa. Lasciatevi sedurre dalla finezza dei materiali e dalla qualità delle finiture. Stannah, oltre a essere il leader dei montascale, vi offre una gamma di prodotti innovativi progettati soprattutto per adattarsi allo stile della vostra casa. Potrete scegliere tra i tessuti di ispirazione Art Déco, tra le curve grafiche o le decorazioni floreali che impreziosiscono il modello Sirius, il più innovativo di Stannah.

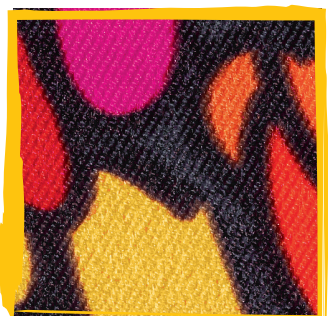
The logo for Stannah Collection is located in the bottom right corner of the page. It features the word "Stannah" in a bold, red, sans-serif font, with the word "Collection" written in a smaller, white, cursive script font directly beneath it. The entire logo is set against a solid yellow background that occupies the bottom right portion of the page.

Stannah
Collection





Lyon



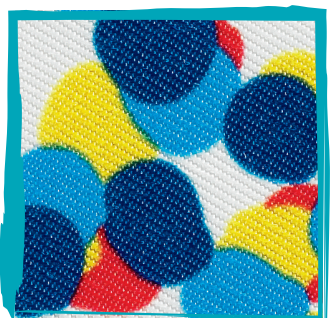
Il modello **Lyon** richiama la seta. **Lyon**, ancora oggi famosa per la produzione di tessuti pregiati, è nota per la sua seta.

Le decorazioni rievocano i paesaggi e la natura, simili ai motivi che si ritrovano nelle opere di Raoul Dufy. Il lavoro dei Canuts lionesi nel settore manifatturiero è una competenza antica che ci ha guidati nella decorazione del modello **Lyon**.



Spun

Paris



Il modello **Paris** richiama la fantasia stampata sui foulard.

La produzione di foulard di seta è un mestiere che risale al XVI secolo. I motivi dell'arte impressionista e le opere di artisti come Sonia Delaunay e Holton Rower evocano una parte della storia dell'estetica francese. Il lavoro di artigiano sul materiale e la mescolanza dei colori caratterizzano il modello **Paris**.



Sana

Anvers



Il modello **Anvers** prende spunto dall'arte floreale. Reso celebre da Victor Horta in architettura e da Raphaël Évaldre nelle arti decorative, lo stile floreale dell'Art Nouveau è caratterizzato dalla famosa linea "en coup de fouet". Le sue linee sinuose richiamano il mondo vegetale e i motivi floreali stilizzati hanno ispirato i grandi gioiellieri e le arti grafiche, così come il nostro team di designer per il modello **Anvers**.



Flower





Bruxelles



Il modello **Bruxelles** rinvia all'Art Nouveau. L'Art Nouveau, ricca di grande inventiva, si è ampiamente diffusa all'inizio del XX secolo in Belgio. In risposta al classicismo dei secoli precedenti, ha rivoluzionato l'architettura e la pittura con le sue curve geometriche distorte. L'Art Nouveau, nella capitale belga, è diventata un movimento artistico globale che continua a ispirare nuove opere, come il nostro modello **Bruxelles**.



Burwell

Milano



Il modello **Milano** richiama il velluto.

La nostra ricerca estetica ha preso spunto dai disegni decorativi dei tessuti in velluto che venivano prodotti artigianalmente nel nord Italia nel XIV secolo. Ornati da forme geometriche e motivi in broccato, quei tessuti antichi rappresentavano l'eccellenza tessile del tempo. Oggi sono ripresi nella poltroncina **Milano**.



Sianna

Firenze



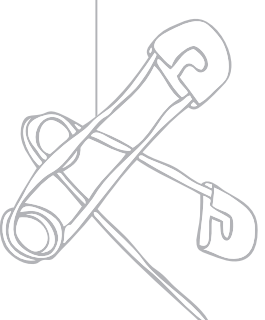
La poltrona **Firenze** ricorda l'arabesco. Utilizzato nell'arredamento di palazzi aristocratici del XIX secolo, il velluto "arabesco vegetale" è stato usato come ornamento in diversi stili architettonici e decorativi della tradizione italiana. Oggi i motivi dei tessitori italiani rimangono celebri e danno vita al modello **Firenze**.




F. Menz



Contatti.



Siamo a vostra disposizione al numero verde **800 226793** per fissare un appuntamento con il consulente Stannah più vicino a voi, che verrà a casa vostra per capire le vostre esigenze e aspettative e per studiare insieme a voi la fattibilità del progetto.



Un team. Per prendersi cura di voi.

150 anni di esperienza, in oltre 50 paesi: nessuno può conoscere le vostre esigenze meglio di Stannah. Perché grazie a 500.000 clienti di tutte le nazionalità abbiamo creato una gamma di montascale che trae la sua forza dalle differenze e dalla volontà di soddisfare al meglio ciascun nostro cliente. Ma, se siamo il riferimento assoluto in materia di montascale in tutto il mondo, è prima di tutto per un'esperienza unica che combina tecnologia, innovazione e sicurezza. I nostri clienti si fidano di noi perché offriamo loro servizio e assistenza tecnica di grande qualità e operiamo con un team di uomini e donne che prestano attenzione e ascolto anche alle più piccole esigenze. Per noi di Stannah non si tratta di un lavoro: è soprattutto un'avventura umana, guidata dalla storia di una famiglia, nata nel 1860 con Joseph Stannah. Questo team è il nostro valore e la nostra missione è quella di risolvere il problema di coloro che, preoccupati per la loro mobilità, si sono rivolti a noi.



Stannah
Collection



STANNAH Montascale
Via Idiomi, 24/36
20090 Assago
www.stannah.it

Stannah