

# Dreamline

## CUSCINI

### MANUALE UTENTE



CUSCINO ASSISTENZA



CUSCINO SUPPORTO



CUSCINO CONTORNO



CUSCINO G3








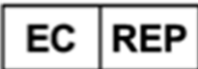







CUSCINO STX

## CONTENUTI:



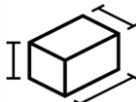
• Codici Cuscini	<b>PAG</b> 4
• Articoli inclusi in questo pacchetto	5
• Istruzioni per l'installazione	6
• Montaggio del cuscino	7
• Regolazione dei cuscini	7
• Regolazione cuscini STX e G3	8
• Altri accessori	11
• Uso previsto	12
• Attenzione - rischi individuati	12
• Responsabilità	12
• Vita utile del prodotto	13
• Garanzia	13
• Manutenzione del cuscino	14

## SIMBOLI

	Identifica i prodotti che soddisfano i requisiti del Regolamento 2017/745 / UE sui dispositivi medici		Codice lotto
	Indica che un prodotto è un dispositivo medico		Numero di catalogo
	Mostra il produttore del dispositivo medico		Data di produzione
	Certificato WC20 e ISO7176-19 per l'uso frontale a bordo di un veicolo a motore		Rappresentante autorizzato nella Comunità Europea
	Peso del prodotto (kg)		Consultare le istruzioni per l'uso
	Peso massimo dell'utente (kg)		Avvertenze
	Dimensioni del prodotto		

	<p><b>CUSCINI DREAMLINE, ASSISTENZA, SUPPORTO E CONTORNO</b></p> <p>La serie Bubble Contour. Questa serie di cuscini in schiuma utilizza un design unico per accrescere l'immersione e l'avvolgimento. Il cuscino <i>Assistenza</i> ha un profilo alto 15 mm, il cuscino <i>Supporto</i> ha un profilo alto 35 mm e il cuscino <i>Contorno</i> ha un profilo alto 60 mm.</p>
	<p><b>CUSCINI G3 &amp; STX</b></p> <p>La serie Adjuster. I cuscini consentono all'installatore di configurare il cuscino in modo tale che questo si adatti perfettamente alla postura sia simmetrica che asimmetrica. Il cuscino G3 ha un profilo alto 20 mm e STX ha un profilo alto da 80 mm per una maggiore regolabilità.</p>

## PESI E DIMENSIONI

<b>PRODOTTO</b>			
<b>LA SERIE BUBBLE CONTOUR</b>	Up to 1.9	Up to 120kg	Up to 51cm x 56cm x 12cm
<b>CUSCINI G3</b>	Up to 3.5	136kg	Up to 51cm x 56cm x 9cm
<b>CUSCINI STX</b>	Up to 3.5	136kg	Up to 51cm x 56cm x 16cm

## ASSIST

<b>DAC0808</b>	DAC0810	DAC1010	DAC1012	DAC1212	DAC1214	DAC1414
<b>DAC1416</b>	DAC1418	DAC1515	DAC1516	DAC1517	DAC1616	DAC1618
<b>DAC1620</b>	DAC1717	DAC1719	DAC1816	DAC1818	DAC1820	DAC1919
<b>DAC2018</b>	DAC2020	DAC2218	DAC2220	DAC2222	DAC2420	DAC2422
<b>DAC2424</b>	DACCUST	DACCUSTXL				

## SUPPORT

<b>DSC0808</b>	DSC0810	DSC1010	DSC1012	DSC1212	DSC1214	DSC1414
<b>DSC1416</b>	DSC1418	DSC1515	DSC1516	DSC1517	DSC1616	DSC1618
<b>DSC1620</b>	DSC1717	DSC1719	DSC1816	DSC1818	DSC1820	DSC1919
<b>DSC2018</b>	DSC2020	DSC2218	DSC2220	DSC2222	DSC2420	DSC2422
<b>DSC2424</b>	DSCCUST	DSCCUSTXL				

## CONTOUR

<b>DCC0808</b>	DCC0810	DCC1010	DCC1012	DCC1212	DCC1214	DCC1414
<b>DCC1416</b>	DCC1418	DCC1515	DCC1516	DCC1517	DCC1616	DCC1618
<b>DCC1620</b>	DCC1717	DCC1719	DCC1816	DCC1818	DCC1820	DCC1919
<b>DCC2018</b>	DCC2020	DCC2218	DCC2220	DCC2222	DCC2420	DCC2422
<b>DCC2424</b>	DCCCUST	DCCCUSTXL				

## G3

			DGC1212	DGC1214	DGC1414	
<b>DGC1418</b>	DGC1515	DGC1516	DGC1517	DGC1616	DGC1618	
<b>DGC1717</b>	DGC1719	DGC1816	DGC1818	DGC1820	DGC1919	
<b>DGC2020</b>	DGC2218	DGC2220	DGC2222	DGC2420	DGC2422	
<b>DGCCUST</b>	DGCCUSTXL					

## DXC

			DXC1212	DXC1214	DXC1414	
<b>DXC1418</b>	DXC1515	DXC1516	DXC1517	DXC1616	DXC1618	
<b>DXC1717</b>	DXC1719	DXC1816	DXC1818	DXC1820	DXC1919	
<b>DXC2020</b>	DXC2218	DXC2220	DXC2222	DXC2420	DXC2422	
<b>DXCCUST</b>	DXCCUSTXL					

## INCLUSO NELLA CONFEZIONE

### Cuscini Dreamline Assistenza, Supporto e Contorno



Cuscinetti per obliquità pelvica x 4



Rivestimento traspirante esterno x 1

Copertura per incontinenza x 1

Imbottitura interna x 1

### Cuscino Dreamline G3



Rivestimento traspirante esterno x 1

Copertura per incontinenza x 1

Confezioni in gel o schiuma  
(vedi tabella separata per le quantità)

Comfort Wrap x 1

Base cuscino x 1

### Cuscino Dreamline STX



#### Cuscinetti di posizionamento C3

- Impugnatura regolabile x 1
- Mensole per ossa ischiatiche x 2
- Mensola cuneo ossa ischiatiche. x 1
- Cunei di stabilità laterali pelvici x 2
- Cuscinetti di posizionamento BAC (10 p.zi)

#### Cuscini di posizionamento STX

- Impugnatura regolabile sinistra / destra x 1pr
- Mensole ossa ischiatiche x 2
- Mensola cuneo ossa ischiatiche x 1
- Laterali x2
- Cuscinetti di posizionamento BAC (10 pz)

#### CONFEZIONI CUSCINO IN GEL / SCHIUMA INCLUSE

12 x 12 - 3  
confezioni  
16 x 18 - 6  
confezioni

12 x 14 - 3  
confezioni  
16 x 20 - 6  
confezioni

14 x 14 - 4  
confezioni  
18 x 18 - 6  
confezioni

14 x 16 - 4  
confezioni  
18 x 20 - 6  
confezioni

14 x 18 - 6  
confezioni  
18 X 22 - 6  
confezioni

16 x 16 - 4  
confezioni  
20 x 20 - 8  
confezioni

## INSTALLAZIONE DEL CUSCINO DREAMLINE

### ALLEGATO

Il cuscino è progettato per essere fissato alla sedia a rotelle con aggancio a strappo collocato direttamente alla base del sedile o al rivestimento sospeso della sedia a rotelle o a una base del sedile separata.

Verificare che il cuscino si adatti al telaio della sedia a rotelle. Se il cuscino è troppo stretto, questo potrebbe muoversi lungo il telaio. Il cuscino deve stare comodamente tra i braccioli della sedia a rotelle (ai bordi esterni dei binari del sedile della sedia a rotelle).

Se la base della sedia a rotelle provoca il movimento del cuscino, utilizzare una base rigida Dreamline Cushion. La base rigida Dreamline si fissa attraverso l'impiego del velcro direttamente alla parte inferiore del cuscino interno in schiuma.

### ORIENTAMENTO

La porzione centrale rialzata del cuscino (impugnatura di supporto della coscia) è la **parte anteriore superiore** del cuscino. I lati del cuscino devono essere installati parallelamente ai binari del sedile della sedia a rotelle.

Parte superiore anteriore del cuscino



## MONTAGGIO DEL CUSCINO

Prima di procedere al montaggio, verificare che le dimensioni del cuscino siano idonee per l'utente. Il cuscino deve sostenere completamente la base dell'utente. Se il cuscino è troppo corto, l'utente potrebbe sentirsi instabile e scomodo. Un cuscino troppo lungo, al contrario, potrebbe costringere l'utente a sporgersi troppo in avanti. Una volta seduto, il lato destro posteriore in direzione dello schienale dovrà avere uno spazio di circa 1" (2 dita) partendo dal dietro il ginocchio dell'utente fino al bordo anteriore del cuscino.

Se l'utente ha una discrepanza nella lunghezza delle gambe, rimuovere il cuscino interno in schiuma dal coperchio, quindi contrassegnare e tagliare la parte anteriore del cuscino in schiuma sul lato più corto in modo che l'utente possa sedersi direttamente nel cuscino. Una differenza di lunghezza non corretta può causare inclinazione posteriore e/o rotazione pelvica.

Assicurarsi che la lunghezza partendo dalla superficie superiore del cuscino alla superficie superiore della carrozzina pedana sia impostata correttamente. Il lato sinistro potrebbe essere diverso dal lato destro, quindi misurare entrambi i lati singolarmente. La lunghezza della parte inferiore della gamba deve essere impostata in modo che la parte anteriore del cuscino occupi leggermente il peso dell'utente. Se le pedane sono impostate troppo in alto, il peso dell'utente sarà concentrato sotto il bacino aumentando il rischio di pressione. Quando le pedane sono troppo basse, l'utente può scivolare in avanti nel sedile e/o la circolazione degli arti inferiori potrebbe essere limitata.

Far sedere l'utente in posizione diritta sul cuscino con uno spazio uniforme su ciascun lato dell'utente. Ciò contribuirà a garantire che l'utente sviluppi una postura simmetrica della linea mediana.

Utilizzare i cuscinetti di posizionamento per accogliere o correggere le asimmetrie pelviche e femorali. Possono essere impostati secondo quanto prescritto dal terapeuta per modificare asimmetricamente i contorni del cuscino. Ovvero, per aumentare la piattaforma per ossa ischiatiche, la corretta obliquità pelvica ecc.

## REGOLAZIONE CUSCINI DREAMLINE, ASSISTENZA, SUPPORTO E CONTORNO

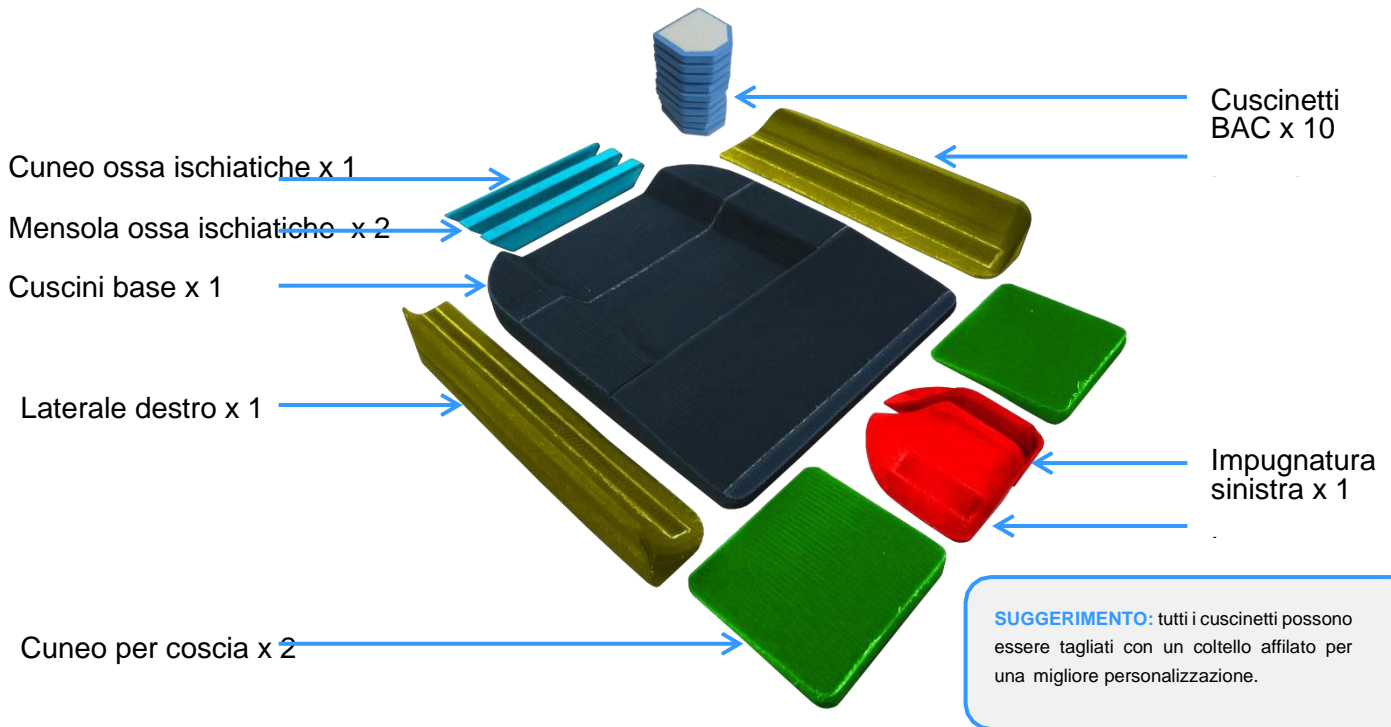
Questi cuscini dispongono di velcro sulla superficie inferiore della schiuma interna. I cuscinetti di obliquità pelvica possono agganciarsi direttamente a questo pannello.



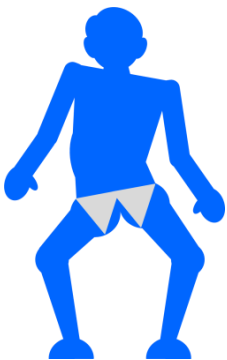
## REGOLAZIONE CUSCINI DREAMLINE G3 & STX

Questi cuscini dispongono di velcro sulla superficie inferiore della schiuma interna. I cuscinetti di obliquità pelvica possono agganciarsi direttamente a questo pannello.

### COMPONENTI DI POSIZIONAMENTO STANDARD DEL CUSCINO STX



### OBILIQUITÀ PELVICA



Utilizzare la pila di 10 cuscinetti BAC per correggere / accogliere l'obliquità pelvica. I cuscinetti possono essere stratificati per requisiti più elevati.



### ROTAZIONE PELVICA



I cuscinetti per ossa ischiatiche possono essere distanziati, angolati, flessi in una forma curva o rimossi per creare lo spazio esatto per il bacino.

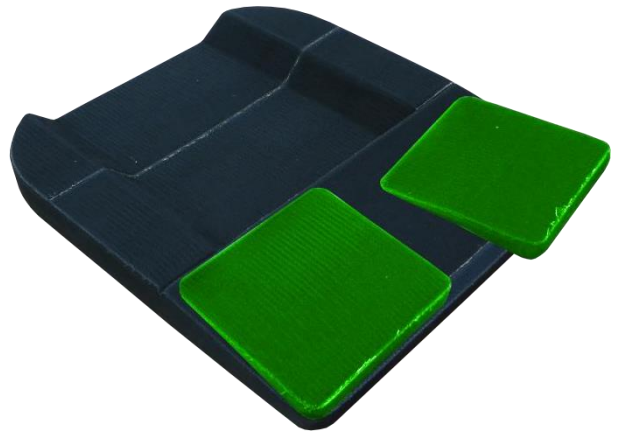




## DISCREPANZA NELLA LUNGHEZZA DELLE GAMBE



I cunei possono essere utilizzati per accogliere una discrepanza nella lunghezza delle gambe.



## STRINGHE STRETTE

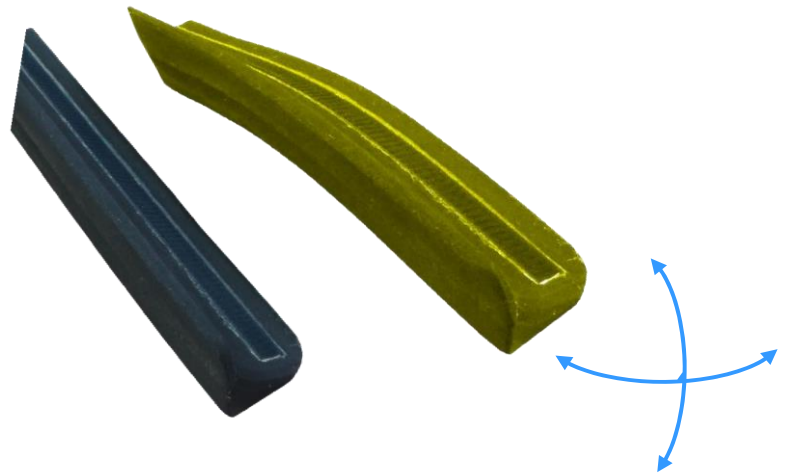


I cunei possono essere rimossi o stratificati per ottenere diverse angolazioni di sollevamento. Ciò è particolarmente utile per tendini del ginocchio stretti.

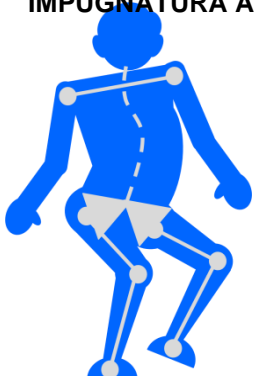


## LATERALI FLESSI

I laterali possono essere flessi seguendo accuratamente i contorni dal bacino al ginocchio. Ciò consente di ottenere una superficie liscia e ininterrotta per una migliore distribuzione del peso.



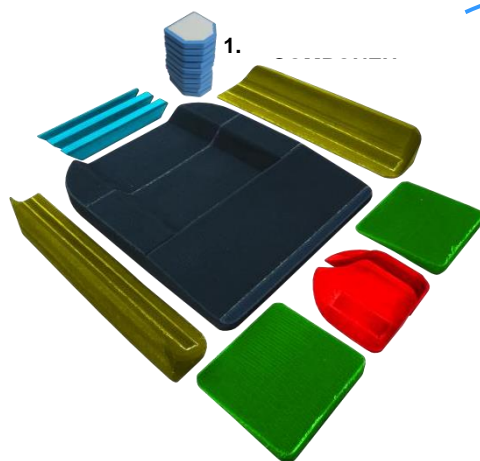
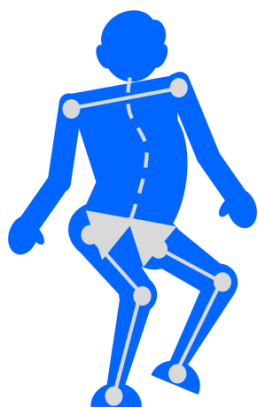
## IMPUGNATURA ASIMMETRICA



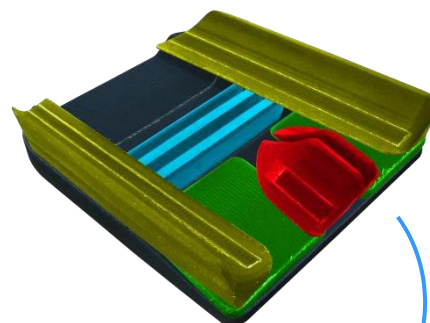
L'impugnatura è divisa in 2 metà, in modo da ottenere l'esatta posizione desiderata di ciascun femore. Questa è ferma per un posizionamento preciso a lungo termine.



## ASIMMETRIA COMPLETA



2. SIMMETRIA



3. ASIMMETRIA



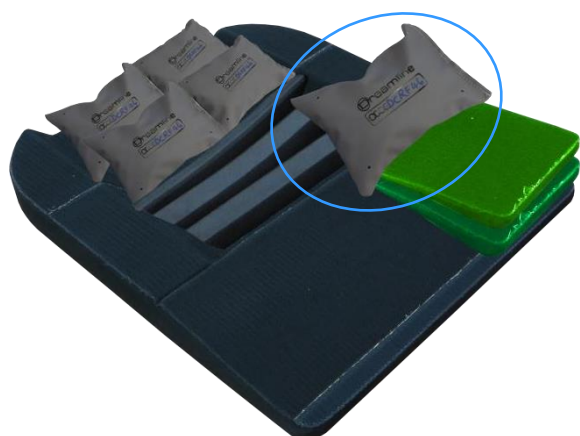
Con superfici rivestite in feltro, è molto semplice ottenere posizionamenti asimmetrici.

Quando si crea la base per l'utente, lasciare spazio extra intorno al corpo per il comfort wrap da posizionare nella zona superiore.

... e altro

## CONFEZIONI SHAPER E FILLER

Utilizzare confezioni extra (gel o schiuma) per modificare la forma e riempire le cavità, se necessario.



## SEGMENTI LATERALI EXTRA

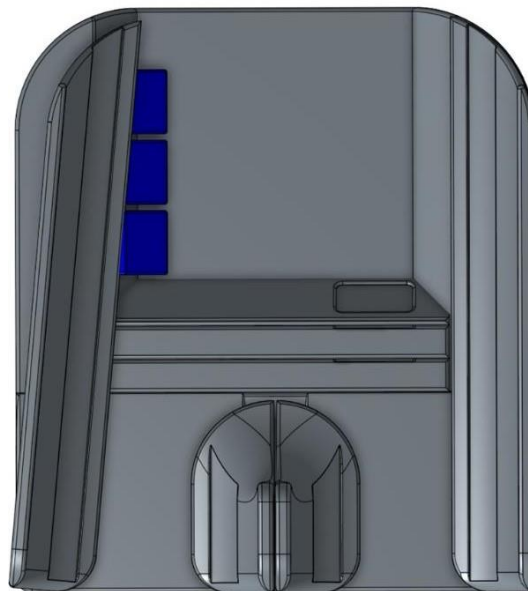
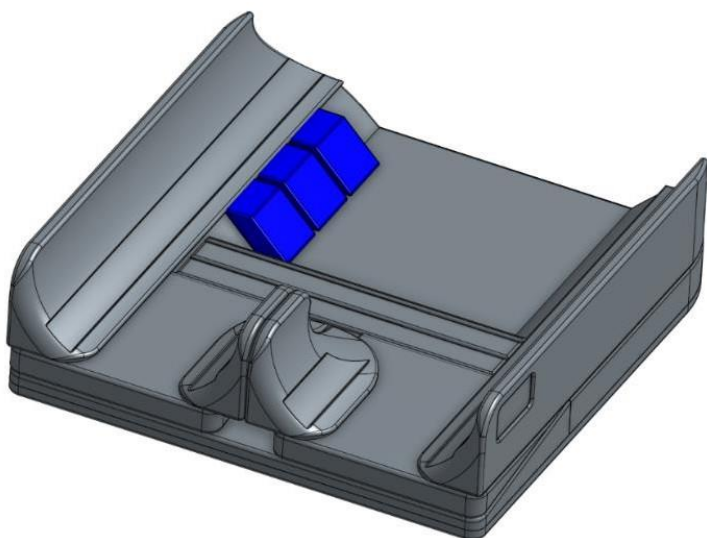
I segmenti laterali extra possono essere acquistati separatamente per personalizzare ulteriormente la base del sedile per l'utente.



## CUSCINI DI RIEMPIMENTO LATERALI STX

Utilizzare questi cuscini di riempimento per:

- sfalsare lateralmente la cavità ischiatica.
- costruire equamente ciascun lato della cavità ischiatica in modo che i laterali possano accogliere il rapimento.



## ALTRI ACCESSORI

Base cuscino rigido



Cuscino rigido



## USO PREVISTO

Questo articolo è destinato alle persone con disabilità quale supporto per lo schienale della sedia a rotelle. In caso di domande sull'installazione del prodotto o sulla compatibilità con le sedie a rotelle, consultare il servizio clienti ROLAPAL.

**Indicazione:** parzialmente o permanentemente non deambulante limitato a una posizione seduta

**Controindicazione:** nessuna

## RISCHI INDIVIDUATI



Il cuscino può essere posizionato in molteplici modalità: assicurarsi di garantire la posizione desiderata dall'occupante.

- Rischio di incendio: tenere lontano da riscaldatori.
- Per una pulizia accurata, il rivestimento del cuscino è rimovibile. Non utilizzare se i componenti non sono correttamente posizionati.
- Fare attenzione quando si utilizza il cuscino alla luce diretta del sole. Le parti possono riscaldarsi e aumentare il rischio di ustioni per l'occupante.
- Il cuscino deve sporgere dal bordo anteriore della base del sedile di almeno ½ "(13 mm) per proteggere l'occupante da eventuali danni alla pelle causati da sfregamento.
- Non utilizzare il cuscino se il peso dell'occupante è superiore al peso massimo raccomandato per l'utente del cuscino.
- La configurazione della sedia a rotelle può influire sulla comodità del cuscino. Assicurarsi che la sedia a rotelle sia configurata in modo da corrispondere alle misure e alla posizione dell'utente.
- Un cuscino montato in modo errato può arrecare potenziali danni all'utente. Leggere attentamente le istruzioni di montaggio per il corretto posizionamento e orientamento del cuscino sulla sedia a rotelle.

## RESPONSABILITÀ

Considerati i molteplici impieghi del dispositivo, Rolapal non si assume alcuna responsabilità per l'esito terapeutico dell'occupante. Tale questione rientra nella sfera di responsabilità del terapeuta o del tecnico che ne prescrive l'uso.

## RESPONSABILITÀ

Considerate i molteplici impieghi dello schienale, Rolapal non si assume alcuna responsabilità per l'esito terapeutico dell'occupante. Tale questione rientra nella sfera di responsabilità del terapeuta o del tecnico che ne prescrive l'uso.

## RIUSABILITÀ

Il prodotto è fondamentalmente adatto al riutilizzo. La consegna del riutilizzo avviene dopo che il prodotto è stato controllato dal commercio specializzato.

## **CONDIZIONI SPECIALI DI CONSERVAZIONE/MOVIMENTAZIONE**

Non conservare in ambienti con temperature superiori a 50°. Evitare di posizionare vicino ai tetti per evitare fonti di calore. Se non in uso, conservare in ambienti privi di polvere.

## **VITA UTILE DEL PRODOTTO**

Generalmente, il dispositivo ha una durata media di 2 – 5 anni in condizioni di uso normale; tuttavia, tale dato potrebbe cambiare in base alla durata dell'uso, dell'ambiente e del peso dell'utente.

## **RICICLO ALLA FINE DEL CICLO DI VITA**

Quando l'unità raggiunge la fine della sua vita utile, destinare allo smaltimento la schiuma interna e il rivestimento per il riciclo.

## **GARANZIA**

I dispositivi Dreamline sono fabbricati secondo uno standard molto elevato e offrono una garanzia contro difetti di materiale e lavorazione per un periodo di 18 mesi.

Il prodotto riconosciuto difettoso verrà riparato o sostituito, a discrezione di Rolapal Ltd.

Eventuali parti difettose da riparare o sostituire dovranno essere fatte pervenire a Rolapal Ltd per una valutazione. Il nuovo articolo verrà rispedito a titolo gratuito.

Esulano dalla garanzia tutti gli articoli che, per loro natura, sono soggetti a inevitabile usura, uso improprio o negligenza.

## ISTRUZIONI PER LA PULIZIA



Non stirare  
utilizzare detergenti aggressivi



Asciugare all'aria



Lavabile in lavatrice



Non candeggiare e non

- **Rivestimento esterno** (Nylon / Spandex / PU / Poliestere / Neoprene)
  - Lavabile in lavatrice a 50°C. Asciugare all'aria. Non stirare. Non usare candeggina o altri detergenti aggressivi.
- **Copertura interna** (PU / Nylon / Spandex)
  - Lavare a mano con acqua saponata. Asciugare all'aria accuratamente prima di usare. Non stirare, non usare candeggina o detergenti aggressivi.
- **Imbottitura interna in schiuma**
  - **CONSERVARE ASCIUTTO.** Se il cuscino dovesse bagnarsi, la durata del cuscino sarà notevolmente ridotta.
  - Non lavare la schiuma interna. Se dovesse bagnarsi accidentalmente, separare dal rivestimento esterno e asciugarlo accuratamente prima di riutilizzarlo

# Dreamline

SEDUTE PER SEDIE A ROTELLE

Adattamento posturale

Reattività alla pressione

Efficacia delle prestazioni



**Ignite**

**SPLASH**

**Dreamline**

SEDUTE PER SEDIE A ROTELLE

**Woven Air**

snooza



**Qualità assicurata**

Rolapal Ltd è un'azienda certificata ISO 9001, 14001 e 45001

# Dreamline

WHEELCHAIR SEATING

by

**ROLAPAL**

Prodotto da:



**ROLAPAL Ltd**

14 Marphona Crescent, Takanini 2105 Auckland, Nuova

Zelanda Email: [info@rolapal.co.nz](mailto:info@rolapal.co.nz)

Sito web: [www.rolapal.co.nz](http://www.rolapal.co.nz)

EC

REP

BEO MedConsulting Berlin GmbH

Helmholtzstraße2-9, D-10587 Berlino

