



CUSCINO STX1

MANUALE D'INSTALLAZIONE E D'USO













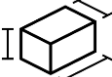


Cuscino STX1

INDICE

	PAGINA
Articoli inclusi nella confezione	4
Uso previsto	5
Attenzione: rischi identificati	5
Responsabilità	5
Vita utile del prodotto	6
Garanzia	6
Istruzioni per l'installazione	7
Installazione del cuscino per l'utente	8
Accessori	11
Installazione dell'involucro comfort	12
Sacche d'aria	13
Manutenzione del cuscino	14

SIMBOLI

	Identifica i prodotti che soddisfano i requisiti del Regolamento 2017/745 / UE sui dispositivi medici		Codice lotto
	Indica che un prodotto è un dispositivo medico		Numero di catalogo
	Identifica il produttore del dispositivo medico		Data di produzione
	Certificato WC20 e ISO7176-19 per l'uso frontale a bordo di un veicolo a motore		Rappresentante autorizzato nella Comunità Europea
	Peso del prodotto (kg)		Consultare le istruzioni per l'uso
	Peso massimo dell'utente (kg)		Attenzione
	Dimensioni del prodotto		

CUSCINO STX1



Il cuscino Dreamline STX1 è progettato per offrire un supporto ottimale a coloro che hanno esigenze di posizionamento particolari, da lievi a gravemente asimmetriche. Si tratta di un cuscino ad aria sagomato in profondità, caratterizzato da un posizionamento avanzato per garantire il massimo comfort e sostegno anche agli utenti meno attivi.

CUSCINO STX1

DX1C1212	DX1C1214	DX1C1414	DX1C1416	DX1C1418	DX1C1515	DX1C1516
DX1C1517	DX1C1519	DX1C1616	DX1C1618	DX1C1620	DX1C1717	DX1C1719
DX1C1816	DX1C1818	DX1C1820	DX1C1822	DX1C1919	DX1C2018	DX1C2020
DX1CCUST	DX1CCUSTXL					

PESO E MISURE

ARTICOLO			
Cuscino STX1	1,6	136	51 cm x 56 cm x 16 cm

INCLUSO NELLA CONFEZIONE:

Cuscino Dreamline STX1

Fodera esterna traspirante x 1



Fodera per incontinenza x 1



Sacche d'aria x 2
Involucro comfort x 1



Base di posizionamento del cuscino x 1

Cuscini di posizionamento STX1

- Manopola regolabile sinistra / destra x 1PR
- Cuscino a cuneo pre-ischiale x 2
- Laterali x 2
- Cuscini per obliquità pelvica x 2



USO PREVISTO

Il dispositivo per gli utenti con disabilità e offre un'alternativa di sostegno per la seduta nelle sedie a rotelle. In caso di domande sull'installazione del prodotto o sulla compatibilità con le sedie a rotelle, consultare il servizio clienti ROLAPAL.

Indicazione: parzialmente o permanentemente non deambulante limitato a una posizione seduta.

Controindicazione: nessuna.



ATTENZIONE: RISCHI INDIVIDUATI

- Il cuscino può essere posizionato in molteplici modi: assicurarsi di garantire la posizione desiderata dall'occupante.
- Rischio di incendio: tenere lontano da fonti di calore e fiamme libere.
- Le fodere esterne sono rimovibili per la pulizia. Non utilizzare se i componenti non sono correttamente posizionati.
- Prestare attenzione quando si utilizza il cuscino alla luce diretta del sole. I suoi componenti potrebbero surriscaldarsi e aumentare il rischio di ustioni per l'utente.
- Affinché protegga adeguatamente la pelle, il cuscino deve fuoriuscire dal bordo anteriore della base del sedile a cui è fissato di almeno ½" (13 mm).
- Non utilizzare il cuscino se il peso dell'utente è superiore al peso massimo raccomandato.
- La configurazione della sedia a rotelle può influire sul comfort del cuscino. Assicurarsi che la sedia a rotelle sia configurata in modo da corrispondere alle misure e alla posizione seduta dell'utente.
- Un cuscino installato in modo errato può causare potenziali danni all'utente. Si consiglia di leggere attentamente le istruzioni di montaggio per posizionare e orientare correttamente il cuscino sulla sedia a rotelle.
- Le confezioni in gel contengono piccole parti. In caso di danneggiamento, l'ingestione delle stesse potrebbe provocare soffocamento. Non mettere il contenuto in bocca!
- In casi di danneggiamento delle confezioni in gel, gettarle nei rifiuti generici e sostituirle.
- Non utilizzare il cuscino se le confezioni di gel sono danneggiate o sono state rimosse. Chiedere consiglio al terapeuta o sostituire con l'aiuto del tecnico.
- Le confezioni in gel sono sigillate in modo permanente. Non forzarne l'apertura.

SEGNALAZIONE DI INCIDENTI

Tutti gli incidenti gravi che si verificano in relazione al dispositivo devono essere segnalati a ROLAPAL Ltd e all'autorità competente.

RESPONSABILITÀ

Considerati i molteplici impieghi del cuscino, Rolapal non si assume alcuna responsabilità per l'esito terapeutico dell'utente. Tale questione rientra nella sfera di responsabilità del terapeuta o del tecnico che ne prescrive l'uso.

RIUSABILITÀ

Il prodotto è adatto al riutilizzo. Il riutilizzo può avvenire solo dopo che il dispositivo sia stato controllato dal produttore specializzato.

CONDIZIONI PARTICOLARI DI CONSERVAZIONE/MANIPOLAZIONE

Non conservare in ambienti al di sopra dei 50°. Non conservare in prossimità di tetti per evitarne l'esposizione al calore. Se non in uso, conservare in ambienti privi di polvere.

VITA UTILE DEL DISPOSITIVO

Generalmente, il dispositivo ha una durata media di 2 – 5 anni in condizioni di uso normale; tuttavia, tale dato potrebbe cambiare in base alla durata dell'uso, dell'ambiente e del peso dell'utente.

RICICLO ALLA FINE DEL CICLO DI VITA

Quando non è più utilizzabile, l'interno in schiuma e le coperture devono essere smaltiti insieme ai rifiuti generici.

GARANZIA

I cuscini Dreamline sono fabbricati secondo uno standard molto elevato e offrono una garanzia contro difetti di materiale e lavorazione per un periodo di 18 mesi, in condizioni di utilizzo normale.

Il prodotto riconosciuto difettoso verrà riparato o sostituito, a discrezione di Rolapal Ltd.

Eventuali parti difettose da riparare o sostituire dovranno essere fatte pervenire a Rolapal Ltd per una valutazione. Il nuovo articolo verrà rispedito a titolo gratuito.

Esulano dalla garanzia tutti gli articoli che, per loro natura, sono soggetti a inevitabile usura, uso improprio o negligenza.

INSTALLAZIONE DEL CUSCINO DREAMLINE SULLA SEDIA A ROTELLE

FISSAGGIO

Il cuscino è progettato per essere collegato alla sedia a rotelle mediante una chiusura a strappo direttamente alla base del sedile o alla tappezzeria appesa della sedia a rotelle, oppure a una base del sedile montata separatamente.

Controllare che il cuscino si adatti al telaio della sedia a rotelle. Se il cuscino è troppo stretto, potrebbe spostarsi lungo telaio della sedia a rotelle. Il cuscino deve essere accuratamente posizionato tra i braccioli della sedia a rotelle (sui lati esterni dei binari del sedile della sedia a rotelle).

Se il rivestimento della base del sedile della sedia a rotelle causa un affossamento del cuscino, si consiglia di utilizzare una base rigida Dreamline. La base rigida Dreamline si congiunge tramite velcro direttamente alla parte inferiore del cuscino interno in schiuma.

ORIENTAMENTO

La porzione centrale elevata del cuscino (nota come supporto mediale della coscia) si trova nella **parte anteriore superiore** del cuscino

Lato anteriore

La maniglia per il trasporto del cuscino è posizionata sul lato inferiore del cuscino, verso la parte



INSTALLAZIONE DEL CUSCINO

Prima dell'installazione, assicurarsi che le dimensioni del cuscino siano adeguate all'utente. Il dispositivo deve garantire un adeguato supporto alla base dell'utente. Se il cuscino è troppo corto, l'utente potrebbe sentirsi instabile e provare disagio durante l'uso. Un cuscino troppo lungo potrebbe costringere l'utente a spingere in avanti la pelvi. Quando l'utente è seduto sul cuscino, tra il retro del ginocchio dell'utente e il bordo anteriore del cuscino deve formarsi uno spazio di circa 1 pollice (o 2 dita).

Nel caso in cui l'utente presenti una difformità nella lunghezza delle gambe, è necessario estrarre l'imbottitura in schiuma del cuscino dalla fodera. Successivamente, è possibile contrassegnare e tagliare la parte anteriore della schiuma del cuscino sul lato più corto per adattarla, garantendo che l'utente possa sedersi correttamente sul cuscino. Una differenza nella lunghezza delle gambe non adeguatamente gestita può provocare una inclinazione posteriore e/o una rotazione del bacino.

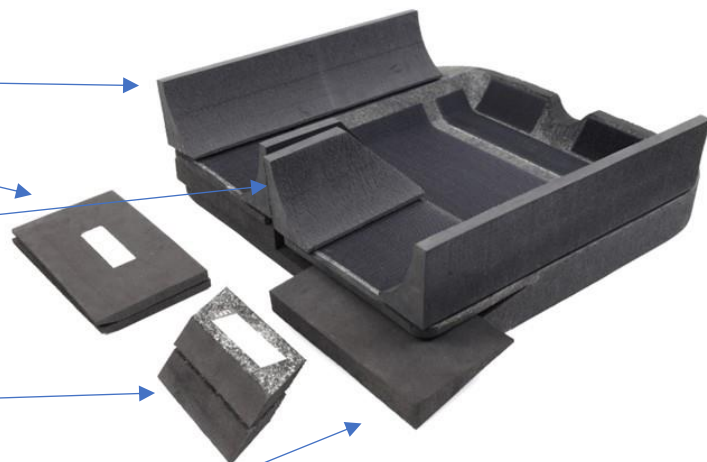
Verificare che l'altezza dalla superficie superiore del cuscino alla superficie superiore della sedia a rotelle sia regolata correttamente in base alle esigenze dell'utente. Il lato sinistro può variare rispetto al lato destro, pertanto entrambi devono essere misurati individualmente. La lunghezza della parte inferiore della gamba deve essere impostata in modo che la parte anteriore del cuscino sostenga leggermente il peso dell'utente. Se le pedane sono posizionate troppo in alto, il peso dell'utente sarà concentrato sotto il bacino, aumentando il rischio di pressione. Se le pedane sono posizionate troppo in basso, l'utente potrebbe scivolare in avanti nel sedile e/o potrebbe verificarsi una riduzione della circolazione agli arti inferiori.

Posizionare l'utente in modo che si trovi in posizione eretta sul cuscino, garantendo un'equa distribuzione dello spazio su entrambi i lati. Ciò contribuirà a garantire una postura simmetrica della linea mediana.

REGOLAZIONE DELLA BASE DI POSIZIONAMENTO SUL CUSCINO DREAMLINE STX1

Sono inclusi cuscinetti aggiuntivi per personalizzare il cuscino in base alle esigenze dell'utente.

- Laterali x 2
- Cuscino a cuneo per angolo dell'anca x 2
- Manopola adduttore SX / DX
- Cuscino a cuneo per-ischiale x 2 (per regolare la profondità del supporto ischiatico)
- Cucinetti per obliquità pelvica x2 (possono essere utilizzati anche per ridurre la profondità complessiva del supporto ischiatico).



OBLIQUITÀ PELVICA



ROTAZIONE PELVICA



ANGOLO DELL'ANCA

Individuali sinistra /
destra.



80° - 1 cuneo

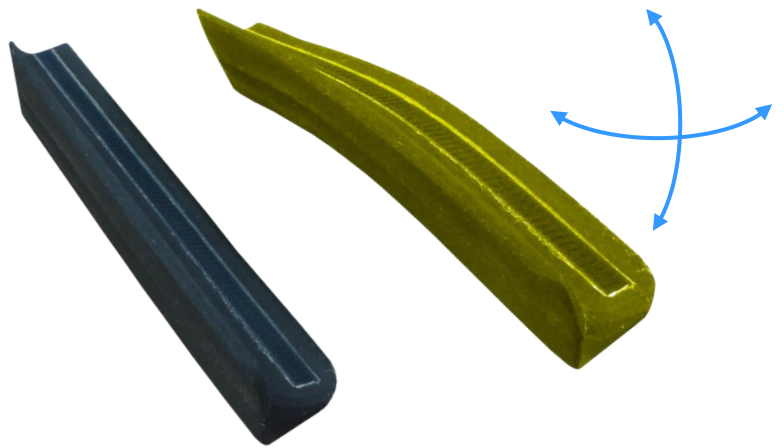
70° - 2 cunei
9



LATERALI FLESSI

I laterali possono essere sagomati per adattarsi con precisione ai contorni dal bacino al ginocchio. Ciò permette di ottenere una superficie uniforme e continua lungo la gamba, favorendo una migliore distribuzione del peso.

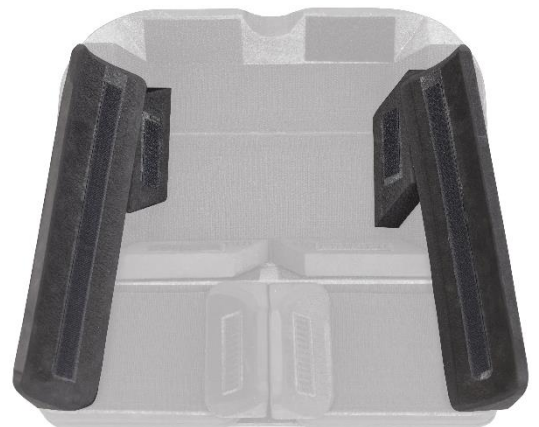
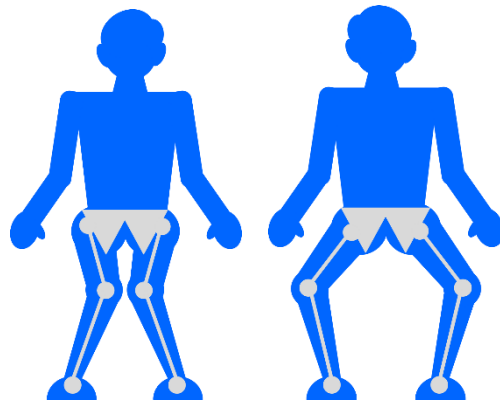
Modellare i laterali secondo preferenza su una sporgenza o sul ginocchio prima di installarli, in modo che conservino la loro forma.



Adduzione

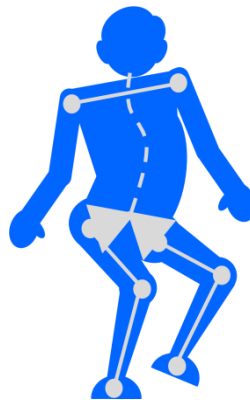
Rotazione femorale interna/esterna

Fare attenzione ai cunei pre-ischiali che possono essere posizionati ai lati del supporto ischiatico.

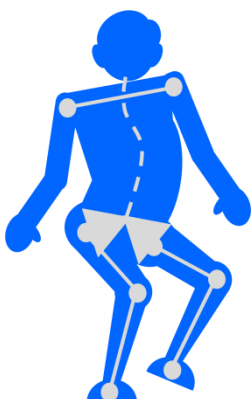


Sbilanciamento

Attenzione: i cunei pre-ischiali possono essere fissati ai lati del supporto ischiatico per compensarne la profondità.



Attrito



ALTRI ACCESSORI DI POSIZIONAMENTO

Simmetrico

PACCHETTI AGGIUNTIVI DI GEL DA UTILIZZARE COME MODELLATORI E RIEMPITIVI

Utilizzare pacchetti aggiuntivi (gel o schiuma) per creare forme aggiuntive e riempire cavità, se richiesto.



Asimmetrico

SEGMENTI LATERALI EXTRA

I segmenti laterali extra possono essere acquistati separatamente per personalizzare ulteriormente la base della sedia in base alle esigenze dell'utente.



ALTRI ACCESSORI

Base rigida cuscino



Laterale rigido cuscino



INSTALLAZIONE DELL'INVOLUCRO COMFORT

1. Orientamento

Le linguette a gancio sull'involucro comfort sono rivolte verso la parte anteriore del cuscino. L'etichetta di manutenzione si trova sul retro

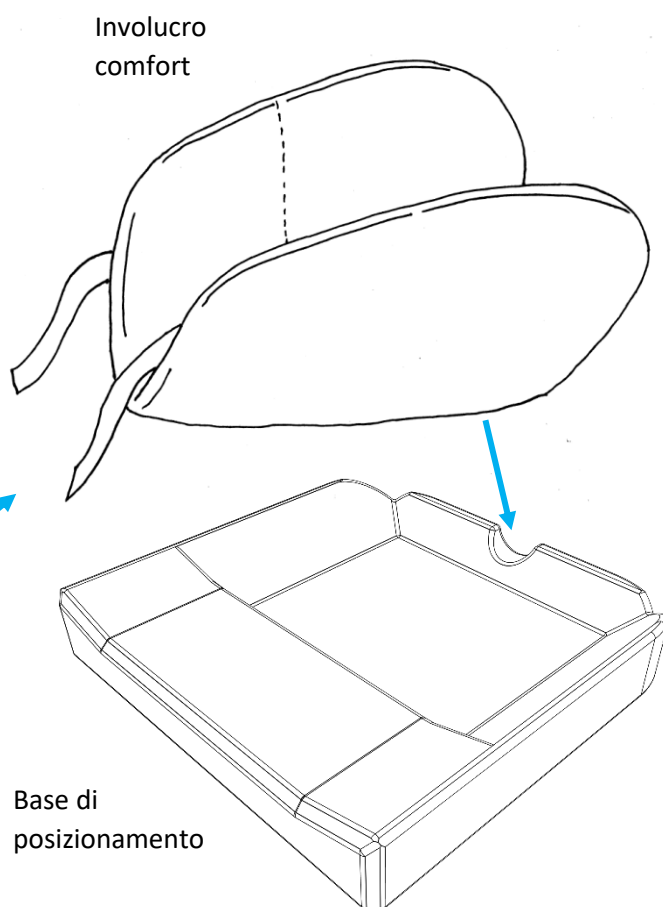
2. Piegare l'involucro a metà come mostrato nella figura

3. Inserire la parte posteriore del rivestimento nella sagoma del coccige nella parte posteriore della base di posizionamento.

4. Applicare l'involucro comfort nel supporto ischiatico sulla base di posizionamento.

5. Appoggiare la sezione femorale sulla base di posizionamento.

6. Allineare le linguette del gancio sulla parte anteriore dell'involucro comfort con il pannello a strappo rivolto verso il lato inferiore della base di posizionamento, quindi fissarle.



SACCHE D'ARIA DREAMLINE

Le sacche d'aria Dreamline sono fissate all'involucro comfort con un gancio e un anello.

Non è richiesto alcun tipo di manutenzione.

Le sacche d'aria sono pensate per ridistribuire la pressione nella zona pelvica.

Le sacche d'aria hanno un diametro maggiore in lunghezza anziché in larghezza, pertanto dovranno essere posizionate in modo che il lato più lungo sia parallelo ai lati del cuscino. L'orientamento delle sacche d'aria può essere regolato dal terapeuta che ne prescrive l'uso o dal tecnico, tuttavia, è importante controllare l'effetto sulla redistribuzione della pressione ogni volta che si modifica la configurazione.

Se una sacca d'aria risulta danneggiata, è necessario smaltire correttamente l'articolo e non utilizzare il cuscino fino all'avvenuta sostituzione della sacca danneggiata.

ATTENZIONE: L'uso dei cuscinetti pre-ischiali (vedi pag. 7) consente di adattare la redistribuzione del peso delle sacche d'aria. Per ottenere risultati ottimali, si consiglia di sperimentare diverse configurazioni aggiungendo o rimuovendo i cuscinetti.

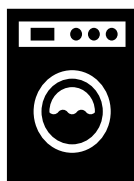
ISTRUZIONI PER LA PULIZIA



Non stirare



Asciugare all'aria



Lavabile in lavatrice



**Non candeggiare o usare
detergenti aggressivi**

- **Rivestimento esterno** (Nylon / Spandex / PU / Poliestere / Neoprene)
 - Lavabile in lavatrice a 50°C. Asciugare all'aria. Non stirare. Non usare candeggina o altri detergenti aggressivi.
- **Rivestimento interno** (PU / Nylon / Spandex)
 - Lavare solo con acqua e sapone, e asciugare accuratamente prima di montare nuovamente il rivestimento esterno. Non stirare, non usare candeggina o altri detergenti aggressivi.
- **Involucro comfort**
 - CONSERVARE IN UN LUOGO ASCIUTTO Se il cuscino si bagna, la sua durata sarà significativamente ridotta.
 - Non lavare l'imbottitura interna. Se bagnato accidentalmente, separare l'imbottitura dal rivestimento e asciugarla accuratamente prima di usare.

Dreamline

SEDUTE PER SEDIE A ROTELLE



Adattamento posturale

Reattività alla pressione

Efficacia delle prestazioni

Ignite

SPLASH

Dreamline

SEDUTE PER SEDIE A ROTELLE

Woven Air

snooza



QAS International
ISO 9001:2015
REGISTERED COMPANY
Certificate No. NZP1077CA



QAS International
ISO 14001:2015
REGISTERED COMPANY
Certificate No. NZP1077EN



QAS International
ISO 45001:2018
REGISTERED COMPANY
Certificate No. NZP1077HS

Qualità assicurata

Rolapal Ltd è un'azienda certificata ISO 9001, 14001 e 45001

Dreamline

SCHIENALI PER SEDIE

di

ROLAPAL



Dr Dreamline

Check out our "How to"
Videos Pages

Prodotto da:

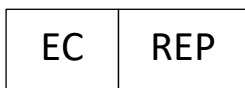


ROLAPAL Ltd

14 Marphona Crescent, Takaniini 2105 Auckland, Nuova
Zelanda

E-mail: info@rolapal.co.nz

Sito web: www.rolapal.co.nz



BEO MedConsulting Berlin GmbH

Helmholtzstraße 2–9, D-10587 Berlino

